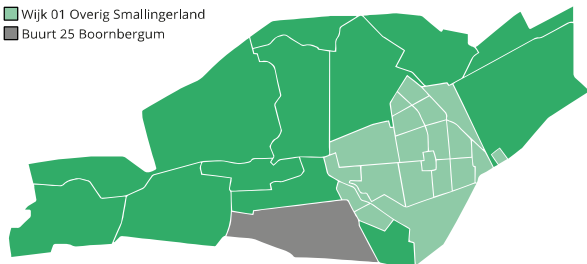


Wijk 01 Overig Smallerland
Buurt 25 Boornbergum



cbs By de Boarne

Schoolbestuur PCBO Smallerland (Adenium)
 Brinnummer 06NU
 Adres Suderom 2
 Soort locatie hoofdvestiging
 In MFA/BS/(I)KC nee
 Medegebruik nee
 Bouwjaar 1971
 - uitbreiding/verbouw 2004

Capaciteit m2 bvo	ondw. totaal	mede- gebruik	ondw. in gebruik
- permanent	868		
- tijdelijk	0		
totaal m2 bvo	868	0	868
lokalen	6	-	6



Herkomst leerlingen

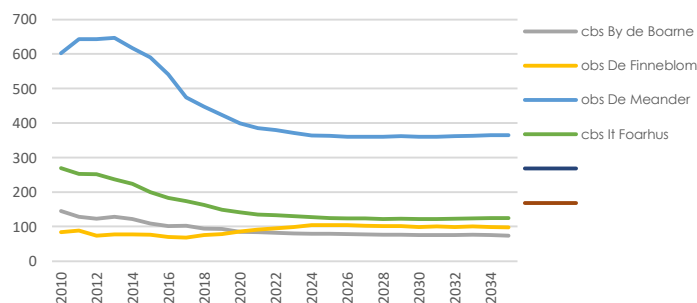
Voedingsgebied

Trisken_Kortehemmen_Buitengebied West 8
 Boornbergum_Wilgen_Smalle Ee_De San 68
 Dynamische_buurten 8

totaal lln.
84

lln.

Leerlingenprognoses



Meerjaren programma 2020 tot 2030



Gebouwfacts & duurzaamheid

Bouwkundige staat

Functionaliteit

Uitstraling

Binnenklimaat

Bouwbesluit (voor 2012)

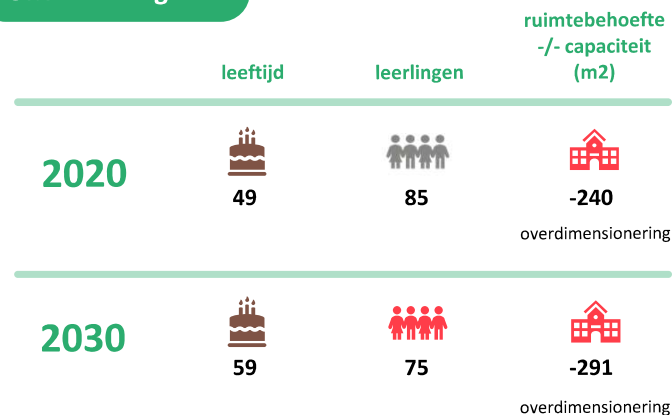
Bouwbesluit 2012

BENG

ENG

Gasloos

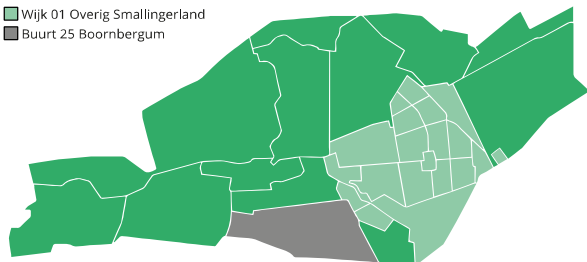
Ontwikkelingen



Bijzonderheden

In aansluiting op de 'notitie ontgroenen' hebben gemeente en schoolbestuur afgesproken in te zetten op samenwerkingsscholen (SWS) in dorpen. Pas bij een samenvoeging volgt mogelijk vervangende nieuwbouw. In Boornbergum hebben de scholen vooralsnog niet gekozen voor een SWS.

Wijk 01 Overig Smalingerland
 Buurt 25 Boornbergum



obs De Finneblom

Schoolbestuur OPO Furore (Adenium)
 Brinnummer 15YO
 Adres It Herntsje 1
 Soort locatie hoofdvestiging
 In MFA/BS/(I)KC nee
 Medegebruik nee
 Bouwjaar 1990
 - uitbreiding/verbouw 2019

Capaciteit m2 bvo	ondw. totaal	mede- gebruik	ondw. in gebruik
- permanent	505		
- tijdelijk	54		
totaal m2 bvo	559	0	559
lokalen	4	-	4



Herkomst leerlingen

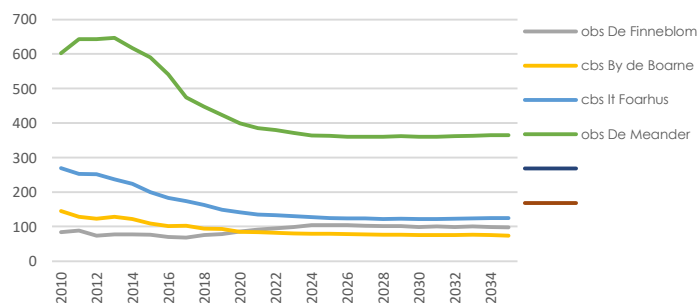
Voedingsgebied

Trisken_Kortehemmen_Buitengebied West 10
 Boornbergum_Wilgen_Smalle Ee_De San 70
 Dynamische_buurten 6

lln.

totaal ll.n.
86

Leerlingenprognoses



Meerjaren programma 2020 tot 2030



Gebouwfacts & duurzaamheid

Bouwkundige staat

Functionaliteit

Uitstraling

Binnenklimaat

Bouwbesluit (voor 2012)

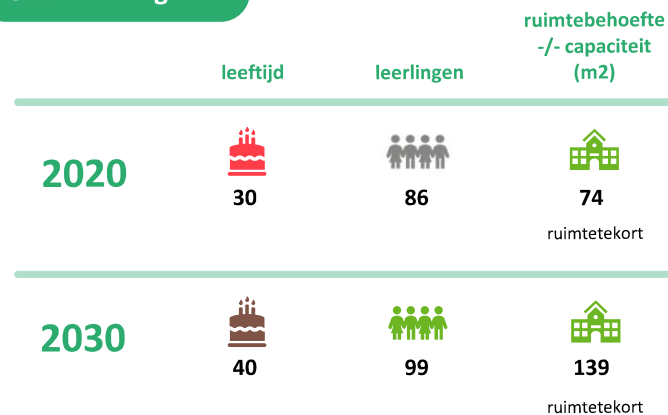
Bouwbesluit 2012

BENG

ENG

Gasloos

Ontwikkelingen

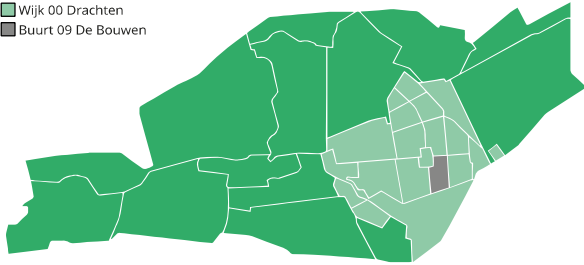


Bijzonderheden

In 2019 uitgebreid met een noodlokaal.

In aansluiting op de 'notitie ontgroenen' hebben gemeente en schoolbestuur afgesproken in te zetten op samenwerkingsscholen (SWS) in dorpen. Pas bij een samenvoeging volgt mogelijk vervangende nieuwbouw. In Boornbergum hebben de scholen voorsnog niet gekozen voor een SWS.

Wijk 00 Drachten
 Buurt 09 De Bouwen



cbs De Spreng

Schoolbestuur: PCBO Smallerland (Adenium)
 Brinnummer: 15ZE
 Adres: Klaverweide 46
 Soort locatie: hoofdvestiging
 In MFA/BS/(I)JC: ja, in MFA
 Medegebruik: nee
 Bouwjaar: 2012
 - uitbreiding/verbouw: -

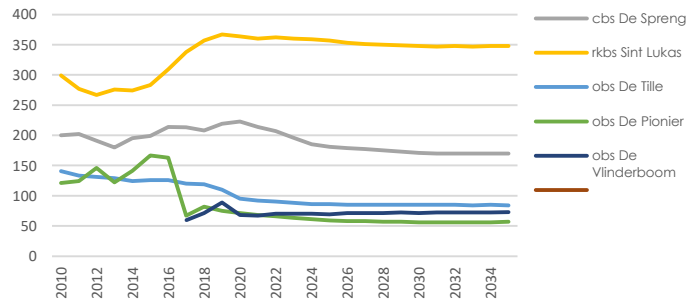
Capaciteit m2 bvo	ondw. totaal	mede-gebruik	ondw. in gebruik
- permanent	1.466		
- tijdelijk	0		
totaal m2 bvo	1.466	0	1.466
lokalen	10	-	10



Herkomst leerlingen

Voedingsgebied	Il.	totaal Il.
Centrum_Bouwen_Noordoost	123	223
Wiken_Venen	69	
Singels_Drait	23	
Dynamische_buurten	8	

Leerlingenprognoses



Meerjaren programma 2020 tot 2030

- geen
- geen
- geen

Gebouwfacts & duurzaamheid

- Bouwkundige staat
- Functionaliteit
- Uitstraling
- Binnenklimaat
- Bouwbesluit (voor 2012)
- Bouwbesluit 2012
- BENG
- ENG
- Gasloos

Ontwikkelingen

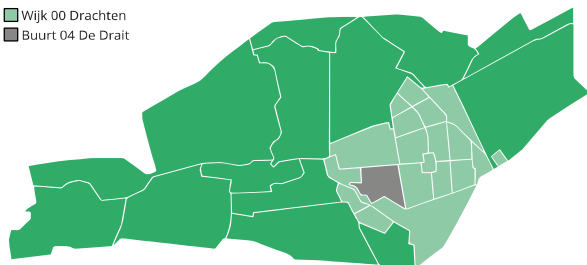
	leeftijd	leerlingen	ruimtebehoefte -/- capaciteit (m2)
2020	8	223	-144 overdimensionering
2030	18	171	-403 overdimensionering

Bijzonderheden

Geen.

cbs De Voorde

Wijk 00 Drachten
 Buurt 04 De Drait



Schoolbestuur PCBO Smallerland (Adenium)
 Brinnummer 16DW
 Adres Flevo 186
 Soort locatie hoofdvestiging
 In MFA/BS/(I)KC ja, BS
 Medegebruik nee
 Bouwjaar 2004
 - uitbreiding/verbouw -

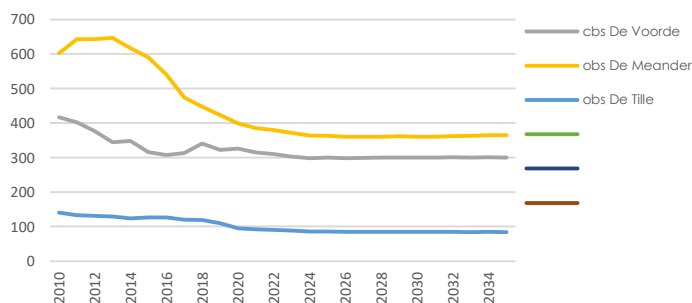


Capaciteit m2 bvo	ondw. totaal	mede-gebruik	ondw. in gebruik
- permanent	1.866		
- tijdelijk	0		
totaal m2 bvo	1.866	0	1.866
lokalen	15	-	15

Herkomst leerlingen

Voedingsgebied	Iln.	totaal Iln.
Singels_Drait	288	326
Trisken_Kortehemmen_Buitengebied West	23	
Dynamische_buurtten	15	

Leerlingenprognoses



Meerjaren programma 2020 tot 2030

- geen
- geen
- geen

Gebouwfacts & duurzaamheid

- Bouwkundige staat
- Bouwbesluit (voor 2012)
- Functionaliteit
- Bouwbesluit 2012
- Uitstraling
- BENG
- Binnenklimaat
- ENG
- Gasloos

Ontwikkelingen

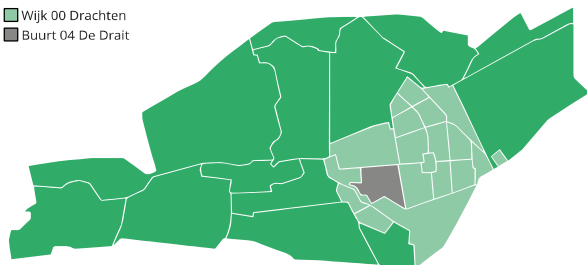
	leeftijd	leerlingen	ruimtebehoefte -/- capaciteit (m2)
2020	16	326	-26 beperkte overdimensionering
2030	26	300	-157 overdimensionering

Bijzonderheden

De Meander en De Voorde zijn gehuisvest in Brede school De Drait.

Montessorischool De Plotter

Wijk 00 Drachten
Buurt 04 De Drait



Schoolbestuur Bisschop Möllerstichting
Brinnummer 23EE
Adres Dollard 19
Soort locatie hoofdvestiging
In MFA/BS/(I)KC ja, met PO
Medegebruik ja, kinderopvang (BSO)
Bouwjaar 1994
- uitbreiding/verbouw 2009

Capaciteit m2 bvo	ondw. totaal	mede- gebruik	ondw. in gebruik
- permanent	1.056		
- tijdelijk	0		
totaal m2 bvo	1.056	0	1.056
lokalen	6	-	6



Herkomst leerlingen

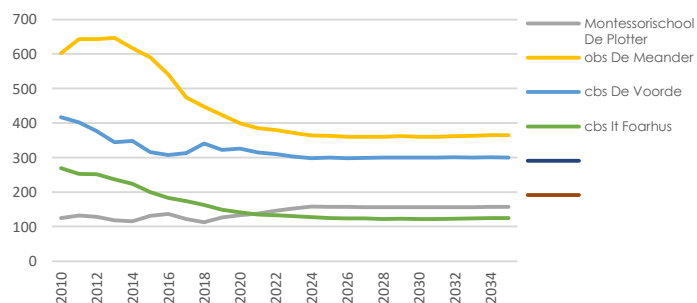
Voedingsgebied

Singels_Drait 61
Trisken_Kortehemmen_Buitengebied West 45
Boornbergum_Wilgen_Smalle Ee_De San 10
Dynamische_buurten 17

totaal lln.
133

lln.

Leerlingenprognoses



Meerjaren programma 2020 tot 2030



Gebouwfacts & duurzaamheid

Bouwkundige staat

Functionaliteit

Uitstraling

Binnenklimaat

Bouwbesluit (voor 2012)

Bouwbesluit 2012

BENG

ENG

Gasloos

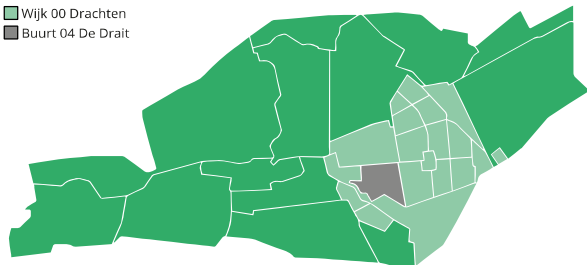
Ontwikkelingen

	leeftijd	leerlingen	ruimtebehoefte -/- capaciteit (m2)
2020	26	133	-187 overdimensionering
2030	36	156	-71 overdimensionering

Bijzonderheden

Het gebouw is in 2009 uitgebreid.

Wijk 00 Drachten
 Buurt 04 De Drait



obs De Meander

Schoolbestuur OPO Furore (Adenium)
 Brinnummer 27UC00
 Adres Flevo 194
 Soort locatie hoofdvestiging
 In MFA/BS/(I)KC ja, in BS
 Medegebruik nee
 Bouwjaar 2004
 - uitbreiding/verbouw -

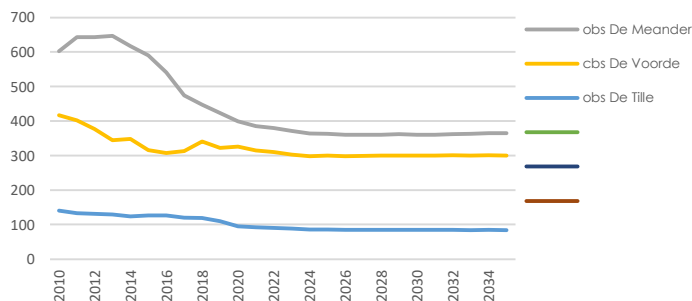
Capaciteit m2 bvo	ondw. totaal	mede-gebruik	ondw. in gebruik
- permanent	2.858		
- tijdelijk	0		
totaal m2 bvo	2.858	0	2.858
lokalen	23	-	23



Herkomst leerlingen

Voedingsgebied	lnn.	totaal lln.
Singels_Drait	232	399
Trisken_Kortehemmen_Buitengebied West	138	
Dynamische_buurtten	28	
Opslag	1	

Leerlingenprognoses



Meerjaren programma 2020 tot 2030

- geen
- geen
- geen

Gebouwfacts & duurzaamheid

- Bouwkundige staat
- Functionaliteit
- Uitstraling
- Binnenklimaat
- Bouwbesluit (voor 2012)**
- Bouwbesluit 2012**
- BENG**
- ENG**
- Gasloos**

Ontwikkelingen

	leeftijd	leerlingen	ruimtebehoefte -/- capaciteit (m2)
2020	16	399	-651 overdimensionering
2030	26	361	-842 overdimensionering

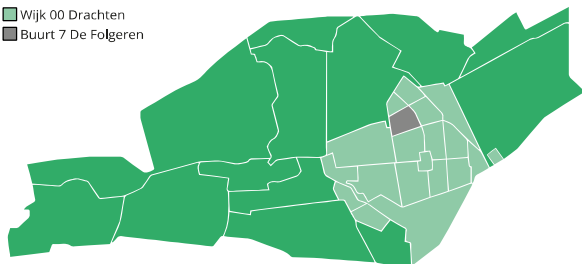
Bijzonderheden

De Meander en De Voorde zijn gehuisvest in Brede school De Drait.

It Tweespan is een dislocatie van De Meander. Normatief worden capaciteit en ruimtebehoefte bepaald als geheel. Het aantal leerlingen, het voedingsgebied en de capaciteit en ruimtebehoefte betreffen beide locaties samen.

Capaciteit: Meander 1.772 + Tweespan 1.086 m2. Kijkend naar de situatie in de praktijk (niet normatief), dan is de leegstand in 2020 als volgt: Tweespan 246 m2, Meander 405 m2.

Wijk 00 Drachten
 Buurt 7 De Folgeren



obs De Bolder

Schoolbestuur: OPO Furore (Adenium)
 Brinnummer: 15UB
 Adres: De Frisia 152
 Soort locatie: hoofdvestiging
 In MFA/BS/(I)KC: nee
 Medegebruik: nee
 Bouwjaar: 1979
 - uitbreiding/verbouw: 2007

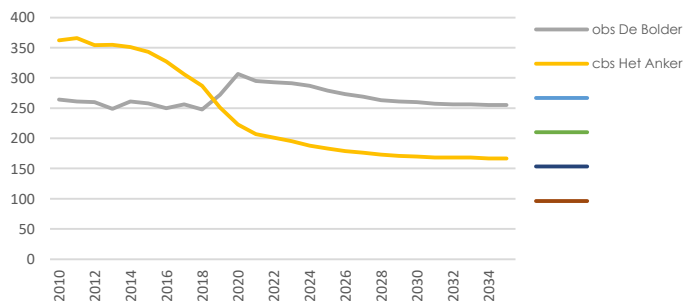
Capaciteit m2 bvo	ondw. totaal	mede-gebruik	ondw. in gebruik
- permanent	1.608		
- tijdelijk	0		
totaal m2 bvo	1.608	46	1.562
lokalen	13	-	13



Herkomst leerlingen

Voedingsgebied	Il.n.	totaal Il.n.
Centrum_Bouwen_Noordoost	25	307
Folgeren	238	
Haven_Swetten	26	
Dynamische_buurtten	18	

Leerlingenprognoses



Meerjaren programma 2020 tot 2030

- geen
- geen
- geen

Gebouwfacts & duurzaamheid

- Bouwkundige staat
- Bouwbesluit (voor 2012)
- Bouwbesluit 2012
- Functionaliteit
- BENG
- Uitstraling
- ENG
- Binnenklimaat
- Gasloos

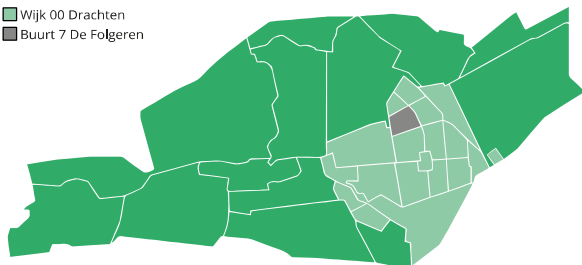
Ontwikkelingen

	leeftijd	leerlingen	ruimtebehoefte -/- capaciteit (m2)
2020	41	307	182 ruimtetekort
2030	51	260	-54 overdimensionering

Bijzonderheden

Het gebouw is in 2007 vernieuwgebouwd/uitgebreid. De Bolder en Het Anker zitten in een gecombineerd gebouw. Waar mogelijk gebruiken ze elkaar ruimten. In het midden van het gebouw zijn zgn. wissellokallen. Scholen regelen onderling het gebruik ervan. Dit wordt jaarlijks niet formeel vastgelegd qua capaciteit, waardoor de capaciteit van beide scholen soms niet overeenkomt met de praktijk.

Wijk 00 Drachten
 Buurt 7 De Folgeren



cbs Het Anker

Schoolbestuur PCBO Smallerland (Adenium)
 Brinnummer 15UV
 Adres De Frisia 150
 Soort locatie hoofdvestiging
 In MFA/BS/(I)KC nee
 Medegebruik ja, kantoorruimte
 Bouwjaar 1979
 - uitbreiding/verbouw 2007

Capaciteit m2 bvo	ondw. totaal	mede- gebruik	ondw. in gebruik
- permanent	1.850		
- tijdelijk	0		
totaal m2 bvo	1.850	93	1.757
lokalen	15	-	15



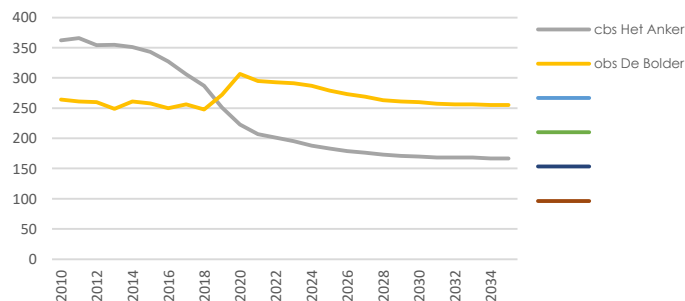
Herkomst leerlingen

Voedingsgebied

Folgeren
 Haven_Swetten
 Dynamische_buurtten

totaal lln.
223
 lln.
 184
 22
 17

Leerlingenprognoses



Gebouwfacts & duurzaamheid

Bouwkundige staat

Functionaliteit

Uitstraling

Binnenklimaat

Bouwbesluit (voor 2012)

Bouwbesluit 2012

BENG

ENG

Gasloos

Ontwikkelingen

	leeftijd	leerlingen	ruimtebehoefte -/- capaciteit (m2)
2020	41	223	-435 overdimensionering
2030	51	170	-702 overdimensionering

Meerjaren programma 2020 tot 2030

geen

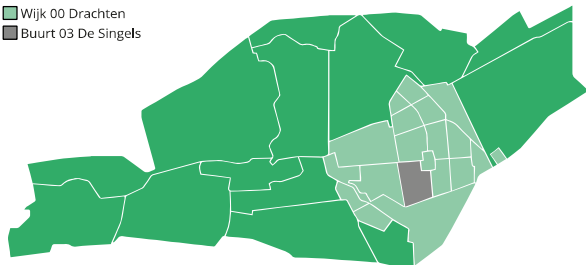
geen

geen

Bijzonderheden

Het gebouw is in 2007 vernieuwgebouwd/uitgebreid. De Bolder en Het Anker zitten in een gecombineerd gebouw. Waar mogelijk gebruiken ze elkaar ruimten. In het midden van het gebouw zijn zgn. wissel lokalen. Scholen regelen onderling het gebruik ervan. Dit wordt jaarlijks niet formeel vastgelegd qua capaciteit, waardoor de capaciteit van beide scholen soms niet overeenkomt met de praktijk.

Wijk 00 Drachten
 Buurt 03 De Singels



rkbs Sint Lukas

Schoolbestuur: Bisschop Möllerstichting
 Brinnummer: 05JH
 Adres: Pier Panderstraat 3
 Soort locatie: hoofdvestiging
 In MFA/BS/(I)KC: nee
 Medegebruik: ja, kinderopvang (BSO)
 Bouwjaar: 1957
 - uitbreiding/verbouw: 1961/2000/2002/2017

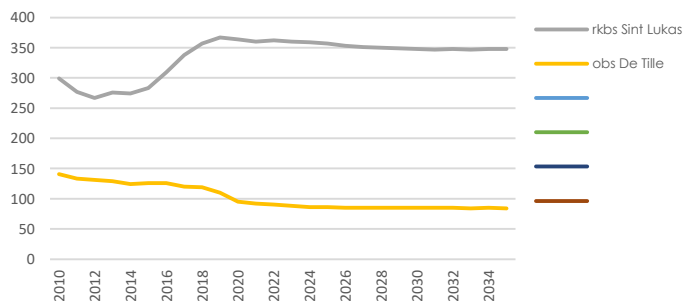
Capaciteit m2 bvo	ondw. totaal	mede-gebruik	ondw. in gebruik
- permanent	1.215		
- tijdelijk	394		
totaal m2 bvo	1.609	0	1.609
lokalen	17	-	17



Herkomst leerlingen

Voedingsgebied	Il.	totaal Il.
Centrum_Bouwen_Noordoost	55	363
Wiken_Venen	33	
Singels_Drait	158	
Folgeren	43	
Haven_Swetten	22	
Trisken_Kortehemmen_Buitengebied West	24	
Dynamische_buurten	27	
Opslag	1	

Leerlingenprognoses



Meerjaren programma 2020 tot 2030

- nieuwbouw school + gymzaal
- € 6.500.000 (gewenst, nieuw beleid)
- 2024

Gebouwfacts & duurzaamheid

- Bouwkundige staat
- Functionaliteit
- Uitstraling
- Binnenklimaat
- Bouwbesluit (voor 2012)**
- Bouwbesluit 2012**
- BENG**
- ENG**
- Gasloos**

Ontwikkelingen

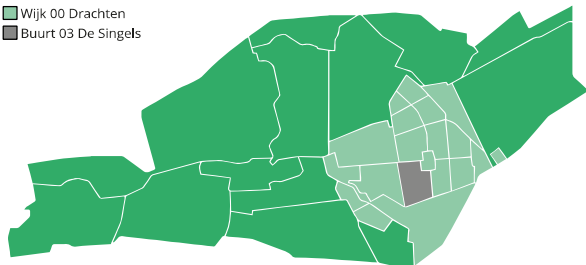
	leeftijd	leerlingen	ruimtebehoefte -/- capaciteit (m2)
2020	63	364	422 ruimtetekort
2030	73	348	341 ruimtetekort

Bijzonderheden

Het huidige gebouw is gedateerd en er is sprake van een ruimtetekort. De kinderopvang (PO/DO) heeft zelf semipermanente huisvesting gerealiseerd. De BSO maakt mede gebruik van de gemeenschappelijke ruimte in de school.

Idee is om vervangende nieuwbouw te realiseren voor de school i.c.m. gymzaal G. Boelenstraat. Dit is nog niet verwerkt in het dashboard in de doorkijk naar 2030.

Wijk 00 Drachten
 Buurt 03 De Singels



obs De Tille

Schoolbestuur OPO Furore (Adenium)
 Brinnummer 15KG
 Adres P.K. Pelstraat 1
 Soort locatie hoofdvestiging
 In MFA/BS/(I)KC ja, met wijkcentrum/BSO
 Medegebruik ja, wijkcentrum en kinderopvang (BSO)
 Bouwjaar 1975
 - uitbreiding/verbouw 2004/2019

Capaciteit m2 bvo	ondw. totaal	mede- gebruik	ondw. in gebruik
- permanent	899		
- tijdelijk	0		
totaal m2 bvo	899	60	839
lokalen	6	1	5



Herkomst leerlingen

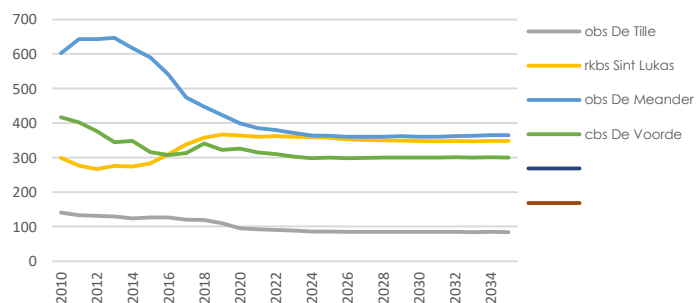
Voedingsgebied

Centrum_Bouwen_Noordoost
 Wiken_Venen
 Singels_Drait
 Folgeren
 Dynamische_buurten

totaal lln.
95

lln.
 7
 10
 67
 5
 6

Leerlingenprognoses



Meerjaren programma 2020 tot 2030

geen
 geen
 geen

Gebouwfacts & duurzaamheid

Bouwkundige staat

Functionaliteit

Uitstraling

Binnenklimaat

Bouwbesluit (voor 2012)

Bouwbesluit 2012

BENG

ENG

Gasloos

Ontwikkelingen

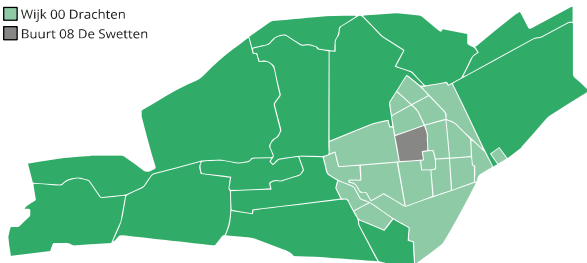
	leeftijd	leerlingen	ruimtebehoefte -/- capaciteit (m2)
2020	45	95	-161 overdimensionering
2030	55	85	-211 overdimensionering

Bijzonderheden

De Tille is in 2018 gerenoveerd met oog op een levensduurverlenging van minimaal 10 jaar. Ontwikkelingen worden gevolgd en tegen het einde van de periode moet worden gekeken naar de huisvestingsbehoefte.

obs De Swetten dep.

Wijk 00 Drachten
Buurt 08 De Swetten



Schoolbestuur OPO Furore (Adenium)
Brinnummer 14GN00_dep
Adres Handwerkerszijde 44
Soort locatie dependance
In MFA/BS/(I)KC nee
Medegebruik nee
Bouwjaar 2003
- uitbreiding/verbouw -

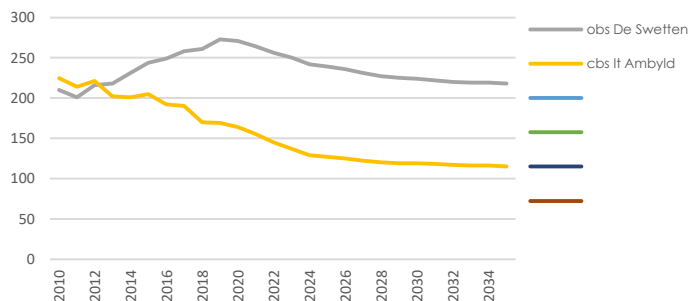
Capaciteit m2 bvo	ondw. totaal	mede-gebruik	ondw. in gebruik
- permanent	1.454		
- tijdelijk	134		
totaal m2 bvo	1.588	0	1.588
lokalen	14	-	14



Herkomst leerlingen

Voedingsgebied	Il.n.	totaal Il.n.
Centrum_Bouwen_Noordoost	64	271
Singels_Drait	18	
Folgeren	21	
Haven_Swetten	157	
Dynamische_buurten	11	

Leerlingenprognoses



Meerjaren programma 2020 tot 2030

- nieuwbouw MFC de Swetten + gymzaal**
- € 8.600.000** (gewenst, nieuw beleid)
- 2025**

Gebouwfacts & duurzaamheid

- Bouwkundige staat
- Functionaliteit
- Uitstraling
- Binnenklimaat
- Bouwbesluit (voor 2012)**
- Bouwbesluit 2012**
- BENG**
- ENG**
- Gasloos**

Ontwikkelingen

	leeftijd	leerlingen	ruimtebehoefte -/- capaciteit (m2)
2020	17	271	-25 beperkte overdimensionering
2030	27	224	-247 overdimensionering

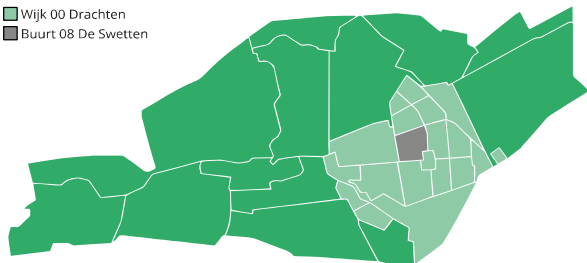
Bijzonderheden

De gebouwen van De Swetten en It Ambyld zijn gedateerd. Ook is De Swetten nu verdeeld over 2 locaties (dependance voor onderbouw). Idee is om vervangende nieuwbouw te realiseren in de vorm van een MFC met ruimte voor It Ambyld/de Swetten, gymzaal (ter vervanging van gymzaal De Brekken), wijkcentrum en peuteropvang. Dit is nog niet verwerkt in het dashboard in de doorkijk naar 2030.

Het aantal leerlingen, het voedingsgebied en de capaciteit en ruimtebehoefte betreffende hoofdvestiging en dependance samen. Capaciteit: hoofvest. 1002 perm. + 134 tijdl., dependance 452 m2.

obs De Swetten

Wijk 00 Drachten
 Buurt 08 De Swetten



Schoolbestuur OPO Furore (Adenium)
 Brinnummer 14GN00
 Adres Kuiperssingel 1
 Soort locatie hoofdvestiging
 In MFA/BS/(I)KC nee
 Medegebruik nee
 Bouwjaar 1955
 - uitbreiding/verbouw 2016

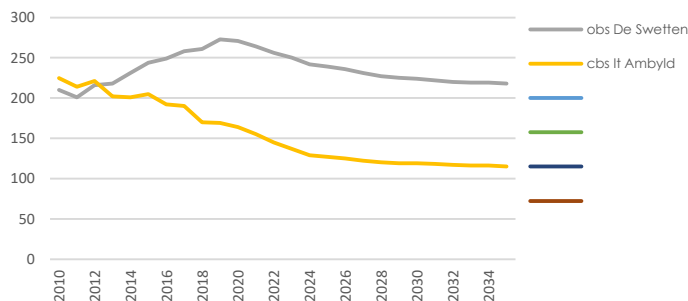
Capaciteit m2 bvo	ondw. totaal	mede-gebruik	ondw. in gebruik
- permanent	1.454		
- tijdelijk	134		
totaal m2 bvo	1.588	0	1.588
lokalen	14	-	14



Herkomst leerlingen

Voedingsgebied	Il.n.	totaal Il.n.
Centrum_Bouwen_Noordoost	64	271
Singels_Drait	18	
Folgeren	21	
Haven_Swetten	157	
Dynamische_buurten	11	

Leerlingenprognoses



Gebouwfacts & duurzaamheid

- Bouwkundige staat
- Bouwbesluit (voor 2012)
- Functionaliteit
- Bouwbesluit 2012
- Uitstraling
- BENG
- Binnenklimaat
- ENG
- Gasloos

Ontwikkelingen

	leeftijd	leerlingen	ruimtebehoefte -/- capaciteit (m2)
2020	65	271	-25 beperkte overdimensionering
2030	75	224	-247 overdimensionering

Meerjaren programma 2020 tot 2030

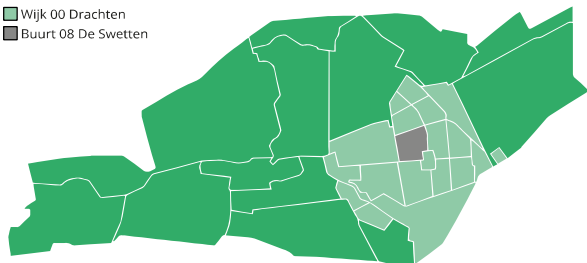
- nieuwbouw MFC de Swetten + gymzaal
- € 8.600.000 (gewenst, nieuw beleid)
- 2025

Bijzonderheden

De gebouwen van De Swetten en It Ambyld zijn gedateerd. Ook is De Swetten nu verdeeld over 2 locaties (dependance voor onderbouw). Idee is om vervangende nieuwbouw te realiseren in de vorm van een MFC met ruimte voor It Ambyld/de Swetten, gymzaal (ter vervanging van gymzaal De Brekken), wijkcentrum en peuteropvang. Dit is nog niet verwerkt in het dashboard in de doorkijk naar 2030.

Het aantal leerlingen, het voedingsgebied en de capaciteit en ruimtebehoefte betreffende hoofdvestiging en dependance samen. Capaciteit: hoofdvest. 1002 perm. + 134 tijdl., dependance 452 m2.

Wijk 00 Drachten
 Buurt 08 De Swetten



cbs It Ambyld

Schoolbestuur: PCBO Smallerland (Adenium)
 Brinnummer: 16Jl
 Adres: Handwerkerszijde 46
 Soort locatie: hoofdvestiging
 In MFA/BS/(I)KC: nee
 Medegebruik: nee
 Bouwjaar: 1965
 - uitbreiding/verbouw: -

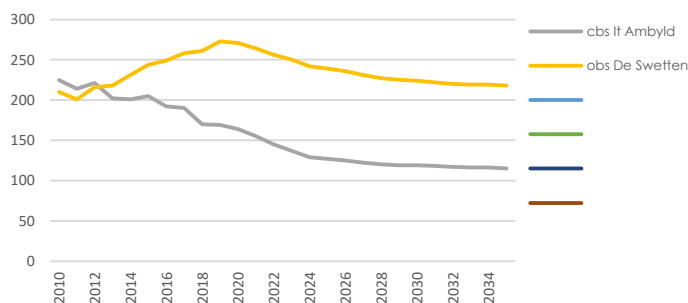
Capaciteit m2 bvo	ondw. totaal	mede-gebruik	ondw. in gebruik
- permanent	1.472		
- tijdelijk	100		
totaal m2 bvo	1.572	0	1.572
lokalen	12	-	12



Herkomst leerlingen

Voedingsgebied	Il.n.	totaal Il.n.
Centrum_Bouwen_Noordoost	27	164
Folgeren	10	
Haven_Swetten	116	
Dynamische_buurtten	11	

Leerlingenprognoses



Meerjaren programma 2020 tot 2030

- nieuwbouw MFC de Swetten + gymzaal
- € 8.600.000 (gewenst, nieuw beleid)
- 2025

Gebouwfacts & duurzaamheid

- Bouwkundige staat
- Bouwbesluit (voor 2012)
- Functionaliteit
- Bouwbesluit 2012
- Uitstraling
- BENG
- Binnenklimaat
- ENG
- Gasloos

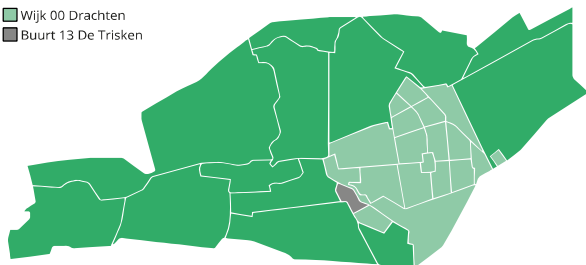
Ontwikkelingen

	leeftijd	leerlingen	ruimtebehoefte -/- capaciteit (m2)
2020	55	164	-547 overdimensionering
2030	65	119	-769 overdimensionering

Bijzonderheden

Zowel het gebouw van De Swetten als It Ambyld zijn gedateerd. Ook is De Swetten nu verdeeld over 2 locaties (dependance voor onderbouw). Idee is om vervangende nieuwbouw te realiseren in de vorm van een MFC met ruimte voor It Ambyld/de Swetten, gymzaal (ter vervanging van gymzaal De Brekken), wijkcentrum en peuteropvang. Dit is nog niet verwerkt in het dashboard in de doorkijk naar 2030.

Wijk 00 Drachten
 Buurt 13 De Trisken



cbs It Foarhus

Schoolbestuur PCBO Smallerland (Adenium)
 Brinnummer 16AY
 Adres Dorsvloer 3
 Soort locatie hoofdvestiging
 In MFA/BS/(I)KC nee
 Medegebruik nee
 Bouwjaar 1982
 - uitbreiding/verbouw -

Capaciteit m2 bvo	ondw. totaal	mede- gebruik	ondw. in gebruik
- permanent	1.086		
- tijdelijk	72		
totaal m2 bvo	1.158	0	1.158
lokalen	8	-	8



Herkomst leerlingen

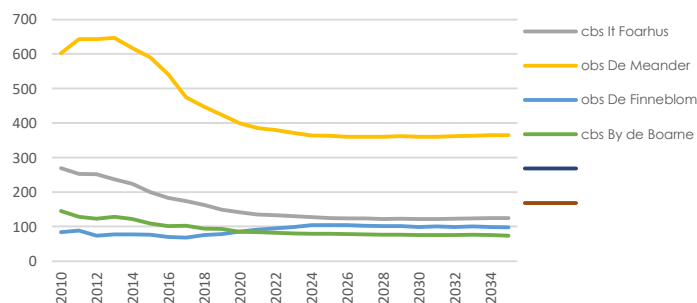
Voedingsgebied

Singels_Drait 8
 Trisken_Kortehemmen_Buitengebied West 128
 Dynamische_buurten 5

totaal lln.
141

lln.

Leerlingenprognoses



Meerjaren programma 2020 tot 2030



sloop deel + renovatie en nieuwbouw MFC de Trisken + gymzaal



€ 5.300.000 (gewenst, nieuw beleid)



2026

Gebouwfacts & duurzaamheid

Bouwkundige staat

Functionaliteit

Uitstraling

Binnenklimaat

Bouwbesluit (voor 2012)

Bouwbesluit 2012

BENG

ENG

Gasloos

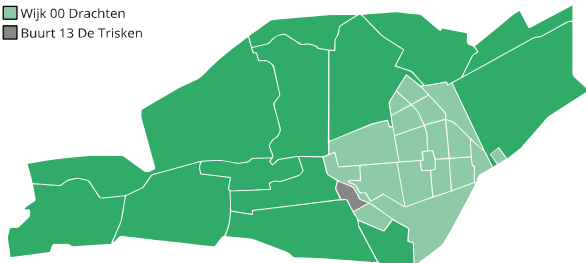
Ontwikkelingen

	leeftijd	leerlingen	ruimtebehoefte -/- capaciteit (m2)
2020	38	141	-249 overdimensionering
2030	48	122	-341 overdimensionering

Bijzonderheden

De gebouwen van It Foarhus en It Tweespan zijn gedateerd. Idee is om een 'nieuw' MFC te realiseren door 1 van de gebouwen te slopen en de ander levensduurverlengd te renoveren en uit te breiden. Het MFC biedt onderdak aan It Tweespan/It Foarhus, een gymzaal, wijkcentrum en peuteropvang. Dit is nog niet verwerkt in het dashboard in de doorkijk naar 2030.

Wijk 00 Drachten
 Buurt 13 De Trisken



obs 't Tweespan

Schoolbestuur OPO Furore (Adenium)
 Brinnummer 27UC00_dis
 Adres Dorsvloer 1
 Soort locatie dislocatie
 In MFA/BS/(I)KC nee
 Medegebruik nee
 Bouwjaar 1981
 - uitbreiding/verbouw -

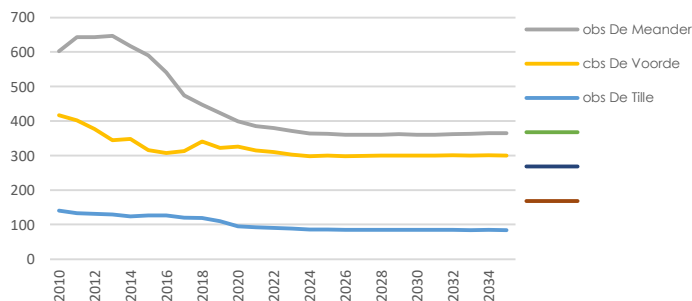
Capaciteit m2 bvo	ondw. totaal	mede-gebruik	ondw. in gebruik
- permanent	2.858		
- tijdelijk	0		
totaal m2 bvo	2.858	0	2.858
lokalen	23	-	23



Herkomst leerlingen

Voedingsgebied	lnn.	totaal lln.
Singels_Drait	232	399
Trisken_Kortehemmen_Buitengebied West	138	
Dynamische_buurten	28	
Opslag	1	

Leerlingenprognoses



Meerjaren programma 2020 tot 2030

sloop deel + renovatie en nieuwbouw MFC de Trisken + gymzaal

€ 5.300.000 (gewenst, nieuw beleid)

2026

Gebouwfacts & duurzaamheid

- Bouwkundige staat
- Functionaliteit
- Uitstraling
- Binnenklimaat
- Bouwbesluit (voor 2012)
- Bouwbesluit 2012
- BENG
- ENG
- Gasloos

Ontwikkelingen

	leeftijd	leerlingen	ruimtebehoefte -/- capaciteit (m2)
2020	39	399	-651 overdimensionering
2030	49	361	-842 overdimensionering

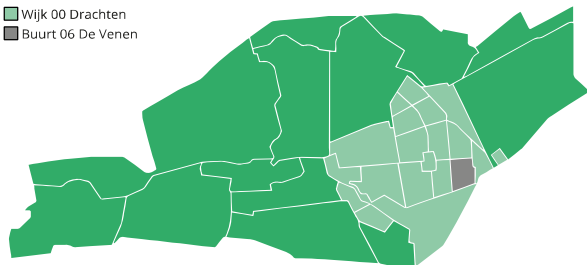
Bijzonderheden

It Tweespan is een dislocatie van De Meander. Normatief worden capaciteit en ruimtebehoefte bepaald als geheel. Het aantal leerlingen, het voedingsgebied en de capaciteit en ruimtebehoefte betreffen beide locaties samen.

Capaciteit: Meander 1.772 + Tweespan 1.086 m2. Kijkend naar de situatie in de praktijk (niet normatief), dan is de leegstand in 2020 als volgt: Tweespan 246 m2, Meander 405 m2.

De gebouwen van It Foarhus en It Tweespan zijn gedateerd. Idee is om een 'nieuw' MFC te realiseren door 1 van de gebouwen te slopen en de ander levensduurverlengd te renoveren en uit te breiden. Het MFC biedt onderdak aan It Tweespan/It Foarhus, een gymzaal, wijkcentrum en peuteropvang. N.B. Dit is nog niet verwerkt in het dashboard in de doorkijk naar 2030.

Wijk 00 Drachten
Buurt 06 De Venen



obs De Pionier

Schoolbestuur OPO Furore (Adenium)
Brinnummer 14LR
Adres De Stoeken 1
Soort locatie hoofdvestiging
In MFA/BS/(I)KC ja, met PO
Medegebruik ja, kinderopvang (PO)
Bouwjaar 2018
- uitbreiding/verbouw -

Capaciteit m2 bvo	ondw. totaal	mede- gebruik	ondw. in gebruik
- permanent	832		
- tijdelijk	0		
totaal m2 bvo	832	100	732
lokalen	6	1	5



Herkomst leerlingen

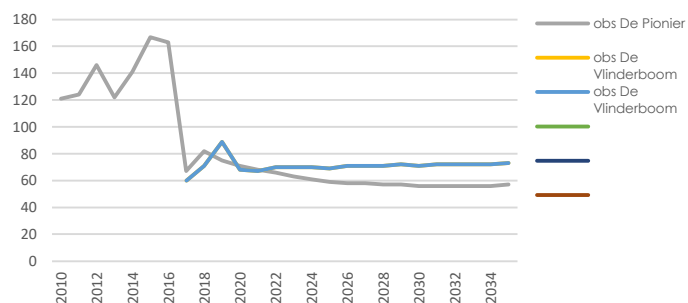
Voedingsgebied

Centrum_Bouwen_Noordoost
Wiken_Venen
Dynamische_buurten

totaal lln.
71

lln.
4
65
2

Leerlingenprognoses



Gebouwfacts & duurzaamheid

Bouwkundige staat

Functionaliteit

Uitstraling

Binnenklimaat

Bouwbesluit (voor 2012)

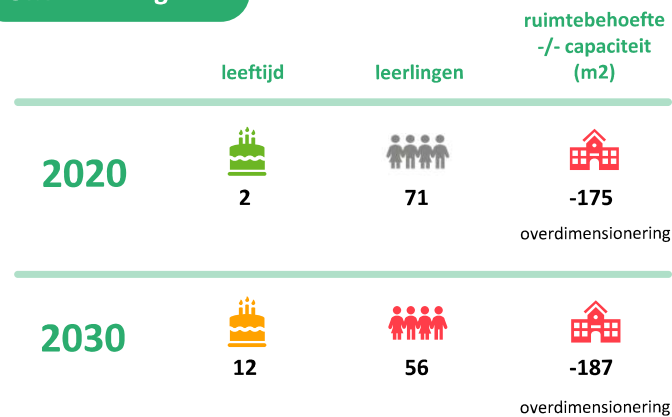
Bouwbesluit 2012

BENG

ENG

Gasloos

Ontwikkelingen



Meerjaren programma 2020 tot 2030

geen

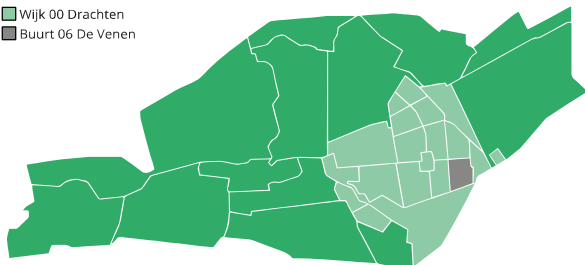
geen

geen

Bijzonderheden

Voor De Pionier en De Vlinderboom (voorheen Barte NT2) is in 2018 semi-permanente nieuwbouw (verwachte levensduur ca. 15 jaar) gerealiseerd. Ontwikkelingen worden gevolgd en tegen het einde van de periode moet worden gekeken naar de huisvestingsbehoefte.

Wijk 00 Drachten
 Buurt 06 De Venen



obs De Vlinderboom

Schoolbestuur OPO Furore (Adenium)
 Brinnummer 14LR02
 Adres De Ring 2
 Soort locatie nevenvestiging
 In MFA/BS/(I)KC nee
 Medegebruik nee
 Bouwjaar 2018
 - uitbreiding/verbouw -

Capaciteit m2 bvo	ondw. totaal	mede-gebruik	ondw. in gebruik
- permanent	722		
- tijdelijk	0		
totaal m2 bvo	722	0	722
lokalen	5	-	5



Herkomst leerlingen

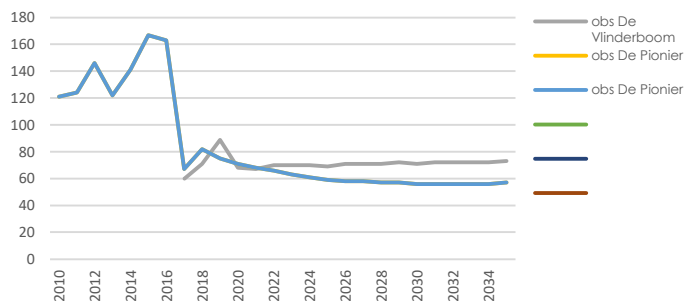
Voedingsgebied

Wiken_Venen 5
 Drachtstercompagnie_Houtigehage 42
 Opsterland 6
 Dynamische_buurten 8
 Opslag 6

totaal lln. **67**

lln.

Leerlingenprognoses



Gebouwfacts & duurzaamheid

Bouwkundige staat

Functionaliteit

Uitstraling

Binnenklimaat

Bouwbesluit (voor 2012)

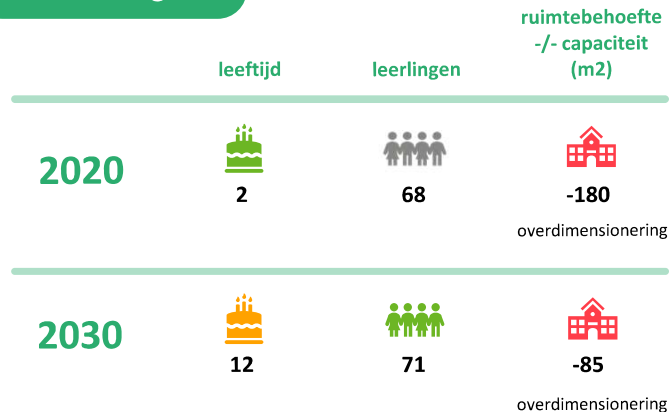
Bouwbesluit 2012

BENG

ENG

Gasloos

Ontwikkelingen



Meerjaren programma 2020 tot 2030

geen

geen

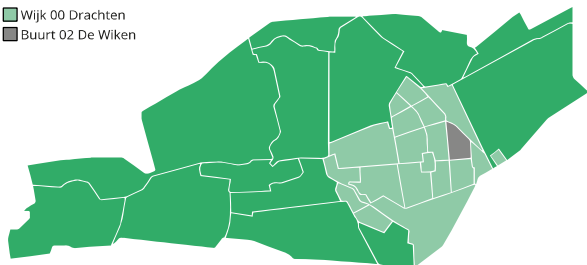
geen

Bijzonderheden

Voor De Pionier en De Vlinderboom (voorheen Barte NT2) is in 2018 semi-permanente nieuwbouw (verwachte levensduur ca. 15 jaar) gerealiseerd. Ontwikkelingen worden gevolgd en tegen het einde van de periode moet worden gekeken naar de huisvestingsbehoefte.

De Vlinderboom is voor nieuwkomers van 4-12 jaar, woonachtig in het AZC of in de gemeente. Leerlingaantallen voor deze doelgroep laten zich lastig prognosticeren. Normatief ruimtetekort of - overschot wijkt daarom veelal van de praktijk af.

Wijk 00 Drachten
 Buurt 02 De Wiken



gbs Eben Haezer

Schoolbestuur VGS
 Brinnummer 03ZH
 Adres Engwerd 1
 Soort locatie hoofdvestiging
 In MFA/BS/(I)KC nee
 Medegebruik nee
 Bouwjaar 1978
 - uitbreiding/verbouw 2012

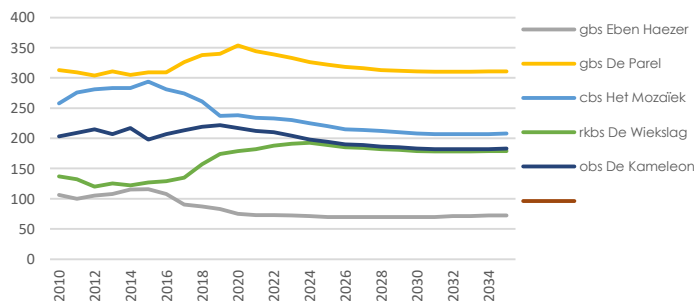
Capaciteit m2 bvo	ondw. totaal	mede-gebruik	ondw. in gebruik
- permanent	1.042		
- tijdelijk	0		
totaal m2 bvo	1.042	0	1.042
lokalen	7	-	7



Herkomst leerlingen

Voedingsgebied	Il.n.	totaal Il.n.
Centrum_Bouwen_Noordoost	4	75
Wiken_Venen	8	
Singels_Drait	10	
Buitengebied Noord	6	
Opsterland	10	
Tytsjerksteradiel	9	
Dantumadiel	9	
Westerkwartier	8	
Dynamische_buurten	8	
Opslag	3	

Leerlingenprognoses



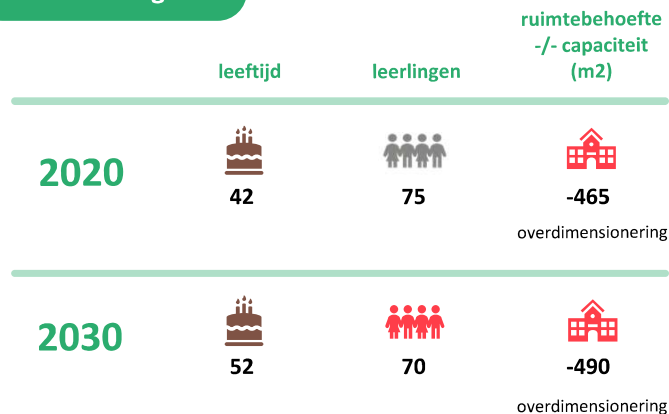
Meerjaren programma 2020 tot 2030

- renovatie school
- € 1.500.000 (gewenst, nieuw beleid)
- 2025

Gebouwfacts & duurzaamheid

- Bouwkundige staat
- Functionaliteit
- Uitstraling
- Binnenklimaat
- Bouwbesluit (voor 2012)
- Bouwbesluit 2012
- BENG
- ENG
- Gasloos

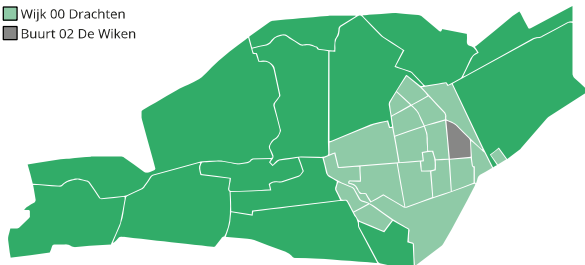
Ontwikkelingen



Bijzonderheden

Het huidige gebouw is gedateerd en er is een behoorlijke overmaat/leegstand. De identiteit (reformatorisch) beperkt mogelijkheden voor eventueel medegebruik. Het idee is om i.p.v. vervangende nieuwbouw, te gaan voor een levensduurverlengde renovatie (40 jaar). Dit is nog niet verwerkt in het dashboard in de doorkijk naar 2030.

■ Wijk 00 Drachten
■ Buurt 02 De Wiken



Herkomst leerlingen

Voedingsgebied

Centrum_Bouwen_Noordoost
Wiken_Venen
Folgeren
Dynamische_buurten

totaal lln.
179

lln.

46
100
10
23

Gebouwfacts & duurzaamheid

Bouwkundige staat

Functionaliteit

Uitstraling

Binnenklimaat

Bouwbesluit (voor 2012)

Bouwbesluit 2012

BENG

ENG

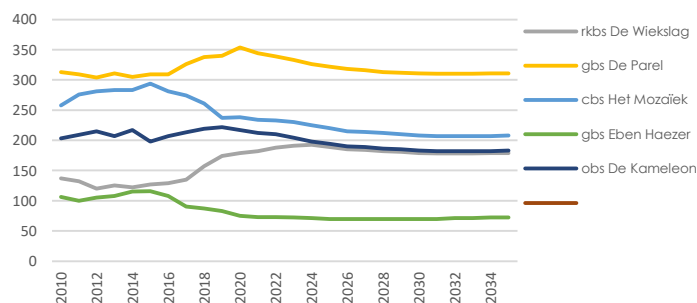
Gasloos

rkbs De Wiekslag

Schoolbestuur Bisschop Möllerstichting
Brinnummer 07VT
Adres Dwarswyk 346
Soort locatie hoofdvestiging
In MFA/BS/(I)KC nee
Medegebruik nee
Bouwjaar 1987
- uitbreiding/verbouw 2019

Capaciteit m2 bvo	ondw. totaal	mede- gebruik	ondw. in gebruik
- permanent	930		
- tijdelijk	143		
totaal m2 bvo	1.073	0	1.073
lokalen	7	-	7

Leerlingenprognoses



Ontwikkelingen

	leeftijd	leerlingen	ruimtebehoefte -/- capaciteit (m2)
2020	33	179	27 beperkte overdimensionering
2030	43	179	27 beperkte overdimensionering



Meerjaren programma 2020 tot 2030

geen

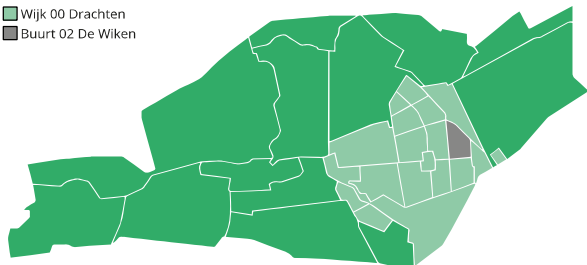
geen

geen

Bijzonderheden

Conform de verordening telt de ruimte op de zolder mee in de capaciteitsberekening. De ruimte is echter niet bruikbaar voor het geven van onderwijs. Capaciteit fictief is vastgesteld op: 930 m2.

Wijk 00 Drachten
 Buurt 02 De Wiken



obs De Kameleon

Schoolbestuur OPO Furore (Adenium)
 Brinnummer 14XM
 Adres Middelwijk 2
 Soort locatie hoofdvestiging
 In MFA/BS/(I)KC ja, BS
 Medegebruik nee
 Bouwjaar 2004
 - uitbreiding/verbouw 2016

Capaciteit m2 bvo	ondw. totaal	mede- gebruik	ondw. in gebruik
- permanent	1.373		
- tijdelijk	0		
totaal m2 bvo	1.373	0	1.373
lokalen	11	-	11



Herkomst leerlingen

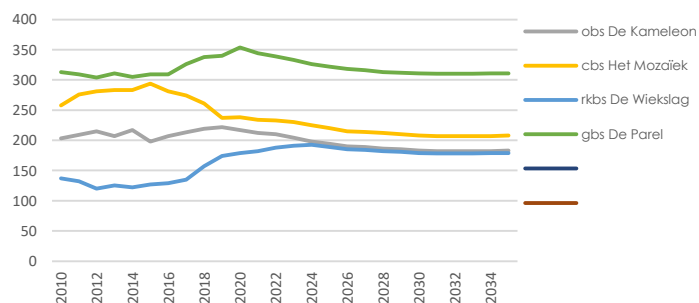
Voedingsgebied

Centrum_Bouwen_Noordoost 66
 Wiken_Venen 138
 Dynamische_buurtten 11
 Opslag 2

totaal lln.
217

lln.

Leerlingenprognoses



Meerjaren programma 2020 tot 2030

 geen
 geen
 geen

Gebouwfacts & duurzaamheid

 Bouwkundige staat

 Functionaliteit

 Uitstraling

 Binnenklimaat

Bouwbesluit (voor 2012)







Bouwbesluit 2012

BENG

ENG

Gasloos

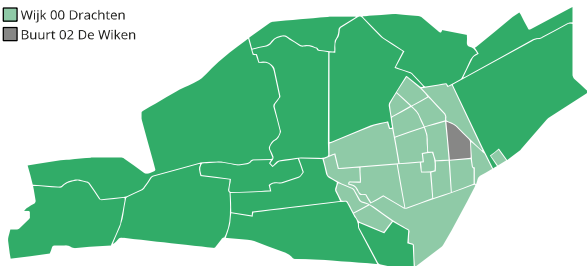
Ontwikkelingen

	leeftijd	leerlingen	ruimtebehoefte -/- capaciteit (m2)
2020	 16	 217	 -81 overdimensionering
2030	 26	 183	 -222 overdimensionering

Bijzonderheden

In 2016 zijn de Kameleon en het Mozaïek verbouwd i.v.m. het faillissement van toenmalige Catalpa. Tevens is het ventilatiesysteem volledig vervangen.

Wijk 00 Drachten
 Buurt 02 De Wiken



cbs Het Mozaïek

Schoolbestuur PCBO Smallerland (Adenium)
 Brinnummer 15XD
 Adres Middelwijk 2
 Soort locatie hoofdvestiging
 In MFA/BS/(I)KC ja, in BS
 Medegebruik nee
 Bouwjaar 2004
 - uitbreiding/verbouw 2016

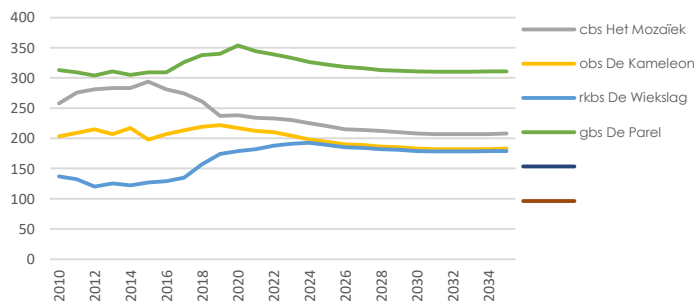
Capaciteit m2 bvo	ondw. totaal	mede-gebruik	ondw. in gebruik
- permanent	1.378		
- tijdelijk	0		
totaal m2 bvo	1.378	0	1.378
lokalen	11	-	11



Herkomst leerlingen

Voedingsgebied	Il.n.	totaal Il.n.
Centrum_Bouwen_Noordoost	51	238
Wiken_Venen	166	
Dynamische_buurten	20	
Opslag	1	

Leerlingenprognoses



Meerjaren programma 2020 tot 2030

- geen
- geen
- geen

Gebouwfacts & duurzaamheid

- Bouwkundige staat
- Functionaliteit
- Uitstraling
- Binnenklimaat
- Bouwbesluit (voor 2012)
- Bouwbesluit 2012
- BENG
- ENG
- Gasloos

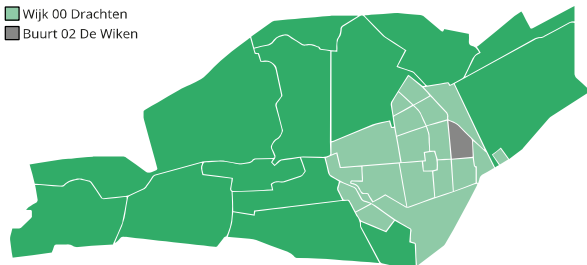
Ontwikkelingen

	leeftijd	leerlingen	ruimtebehoefte -/- capaciteit (m2)
2020	16	238	19 beperkte overdimensionering
2030	26	208	-132 overdimensionering

Bijzonderheden

In 2016 zijn de Kameleon en het Mozaïek verbouwd i.v.m. het faillissement van toenmalige Catalpa. Tevens is het ventilatiesysteem volledig vervangen.

Wijk 00 Drachten
 Buurt 02 De Wiken



gbs De Parel

Schoolbestuur Noorderbasis
 Brinnummer 08JH
 Adres Langewyk 275
 Soort locatie hoofdvestiging
 In MFA/BS/(I)KC nee
 Medegebruik nee
 Bouwjaar 1968
 - uitbreiding/verbouw -

Capaciteit m2 bvo	ondw. totaal	mede- gebruik	ondw. in gebruik
- permanent	1.090		
- tijdelijk	712		
totaal m2 bvo	1.802	0	1.802
lokalen	15	-	15

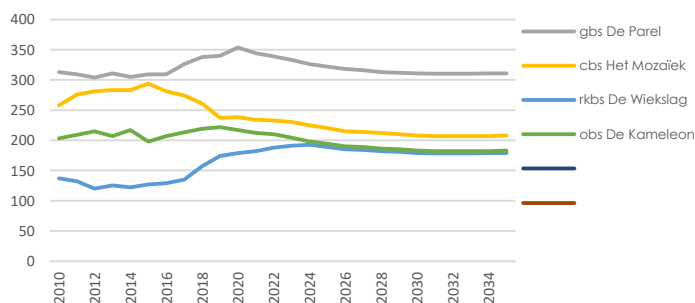


Herkomst leerlingen

Voedingsgebied	Il.n.
Centrum_Bouwen_Noordoost	33
Wiken_Venen	82
Singels_Drait	86
Folgeren	54
Haven_Swetten	34
Trisken_Kortehemmen_Buitengebied West	18
Dynamische_buurten	46

totaal Il.n.
353

Leerlingenprognoses



Meerjaren programma 2020 tot 2030



nieuwbouw school + gymzaal



€ 5.100.000



2021

Gebouwfacts & duurzaamheid

- Bouwkundige staat
- Bouwbesluit (voor 2012)
- Functionaliteit
- Bouwbesluit 2012
- Uitstraling
- BENG
- Binnenklimaat
- ENG
- Gasloos

Ontwikkelingen

	leeftijd	leerlingen	ruimtebehoefte -/- capaciteit (m2)
2020	52	354	179 ruimtetekort
2030	62	311	-38 beperkte overdimensionering

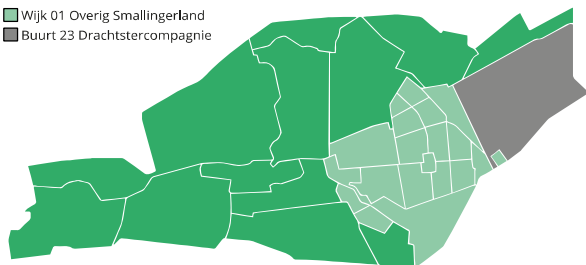
Bijzonderheden

De nieuwbouw van Gbs de Parel is in voorbereiding en is in de fase van definitief ontwerp. Naast de school wordt ook een nieuwe gymzaal gerealiseerd (vervanging van gymzaal Butewacht). Het schoolbestuur is bouwheer. O.b.v. het definitief ontwerp is er een tekort t.o.v. budget gemeld. Dit wordt nu onderzocht.

N.B. In het dashboard is uitgegaan van de huidige situatie; voor de doorkijk naar 2030 is nog geen rekening gehouden met op handen zijnde bouwplannen.

sws De Frissel

■ Wijk 01 Overig Smallerland
■ Buurt 23 Drachtstercompagnie



Schoolbestuur PCBO Smallerland (Adenium)
Brinnummer 065G
Adres Tsjerkebuorren 26
Soort locatie hoofdvestiging
In MFA/BS/(I)KC nee
Medegebruik nee
Bouwjaar 1964
- uitbreiding/verbouw 1977/2016

Capaciteit m2 bvo	ondw. totaal	mede- gebruik	ondw. in gebruik
- permanent	713		
- tijdelijk	78		
totaal m2 bvo	791	0	791
lokalen	6	-	6

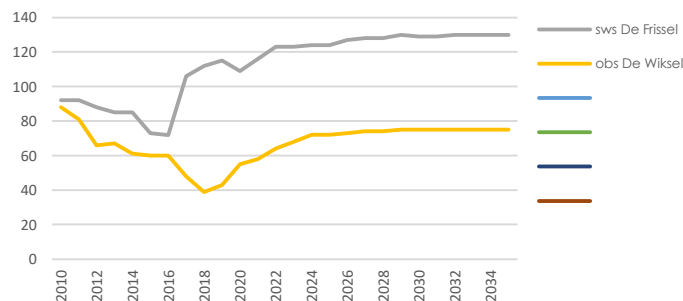


Herkomst leerlingen

Voedingsgebied
Drachtstercompagnie_Houtigehage
Dynamische_buurten

totaal lln.
109
lln.
101
8

Leerlingenprognoses



Gebouwfacts & duurzaamheid

- Bouwkundige staat
- Functionaliteit
- Uitstraling
- Binnenklimaat

- Bouwbesluit (voor 2012)
- Bouwbesluit 2012
- BENG
- ENG
- Gasloos

Ontwikkelingen

	leeftijd	leerlingen	ruimtebehoefte -/- capaciteit (m2)
2020	56	109	-43 overdimensionering
2030	66	129	58 ruimtetekort

Meerjaren programma 2020 tot 2030



nieuwbouw MFC incl. gymzaal



€ 3.900.000



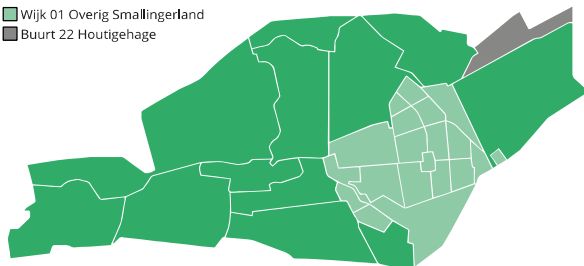
2021

Bijzonderheden

De nieuwbouw van een nieuw MFC in Drachtstercompagnie is in voorbereiding. De architect is gestart met het ontwerp voor huisvesting van De Frissel, gymzaal, sport (voetbal- en korfbalvereniging) en een plek voor ontmoeten (dorpshuisfunctie).

N.B. In het dashboard is uitgegaan van de huidige situatie; voor de doorkijk naar 2030 is nog geen rekening gehouden met op handen zijnde bouwplannen.

■ Wijk 01 Overig Smallerland
■ Buurt 22 Houtgehage



Herkomst leerlingen

Voedingsgebied

Drachtstercompagnie_Houtgehage
Dynamische_buurten

totaal lln. **109**
lfn. 54
55

Gebouwfacts & duurzaamheid

Bouwkundige staat

Functionaliteit

Uitstraling

Binnenklimaat

Bouwbesluit (voor 2012)

Bouwbesluit 2012

BENG

ENG

Gasloos

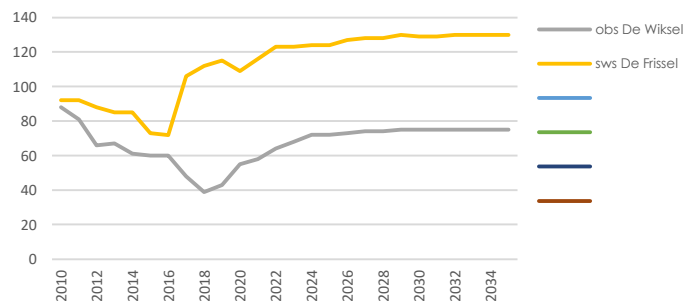
obs De Wixsel

Schoolbestuur OPO Furore (Adenium)
Brinnummer 16CB
Adres It Grien 30
Soort locatie hoofdvestiging
In MFA/BS/(I)KC nee
Medegebruik ja, kinderopvang (PO)
Bouwjaar 1978
- uitbreiding/verbouw 2005

Capaciteit m2 bvo	ondw. totaal	mede- gebruik	ondw. in gebruik
- permanent	898		
- tijdelijk	0		
totaal m2 bvo	898	132	766
lokalen	5	-	5



Leerlingenprognoses



Meerjaren programma 2020 tot 2030

geen

geen

geen

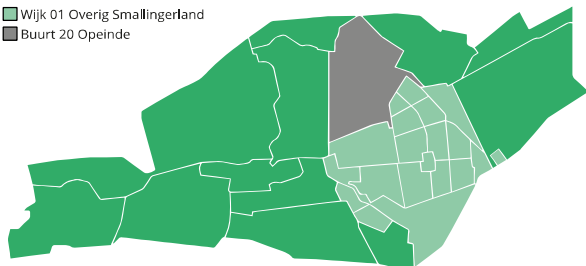
Ontwikkelingen

	leeftijd	leerlingen	ruimtebehoefte -/- capaciteit (m2)
2020	42	55	-289 overdimensionering
2030	52	75	-189 overdimensionering

Bijzonderheden

Geen.

Wijk 01 Overig Smallerland
 Buurt 20 Opeinde



sws De Leister Igge

Schoolbestuur PCBO Smallerland (Adenium)
 Brinnummer 07JX
 Adres Healwei 3
 Soort locatie hoofdvestiging
 In MFA/BS/(I)KC ja, in (I)KC
 Medegebruik ja, kinderopvang (PO/DO)
 Bouwjaar 2018
 - uitbreiding/verbouw -

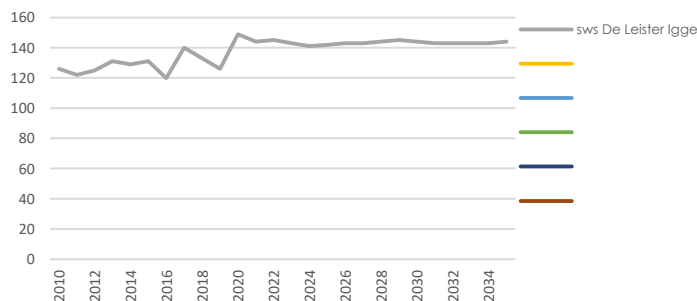
Capaciteit m2 bvo	ondw. totaal	mede-gebruik	ondw. in gebruik
- permanent	1.219		
- tijdelijk	0		
totaal m2 bvo	1.219	187	1.032
lokalen	7	2	5



Herkomst leerlingen

Voedingsgebied	Il.n.	totaal Il.n.
Buitengebied Noord	102	149
Tike_Nijega_Oudega_Veenhoop_Goeng	36	
Dynamische_buurten	10	
Opslag	1	

Leerlingenprognoses



Meerjaren programma 2020 tot 2030

- geen
- geen
- geen

Gebouwfacts & duurzaamheid

- Bouwkundige staat
- Functionaliteit
- Uitstraling
- Binnenklimaat
- Bouwbesluit (voor 2012)
- Bouwbesluit 2012
- BENG
- ENG
- Gasloos

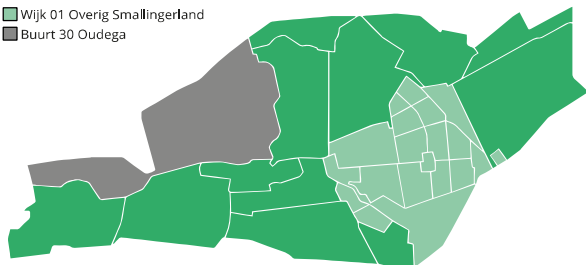
Ontwikkelingen

	leeftijd	leerlingen	ruimtebehoefte -/- capaciteit (m2)
2020	2	149	-83 overdimensionering
2030	12	144	-108 overdimensionering

Bijzonderheden

De school is in 2018 levensduurverlengend gerenoveerd (40 jaar) en het 1e (prijswinnende) schoolgebouw in Nederland met Nul op de Meter (NoM)

■ Wijk 01 Overig Smallerland
■ Buurt 30 Oudega



sws De Diamant

Schoolbestuur PCBO Smallerland (Adenium)
Brinnummer 06QJ
Adres Buorren 34A
Soort locatie hoofdvestiging
In MFA/BS/(I)KC ja, in (I)KC
Medegebruik ja, kinderopvang (PO/DO)
Bouwjaar 1960
- uitbreiding/verbouw 1975

Capaciteit m2 bvo	ondw. totaal	mede- gebruik	ondw. in gebruik
- permanent	830		
- tijdelijk	290		
totaal m2 bvo	1.120	150	970
lokalen	10	2	8



Herkomst leerlingen

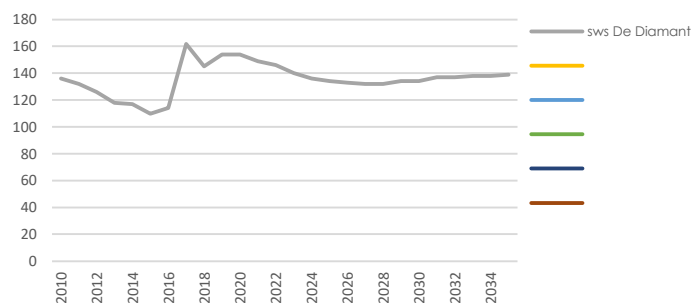
Voedingsgebied

Tike_Nijega_Oudega_Veenhoop_Goeng
Dynamische_buurten

totaal lln.
154

lln.
149
5

Leerlingenprognoses



Gebouwfacts & duurzaamheid

Bouwkundige staat

Functionaliteit

Uitstraling

Binnenklimaat

Bouwbesluit (voor 2012)

Bouwbesluit 2012

BENG

ENG

Gasloos

Ontwikkelingen

	leeftijd	leerlingen	ruimtebehoefte -/- capaciteit (m2)
2020	60	154	5 beperkte overdimensionering
2030	70	134	-96 overdimensionering

Meerjaren programma 2020 tot 2030



nieuwbouw IKC



€ 2.850.000



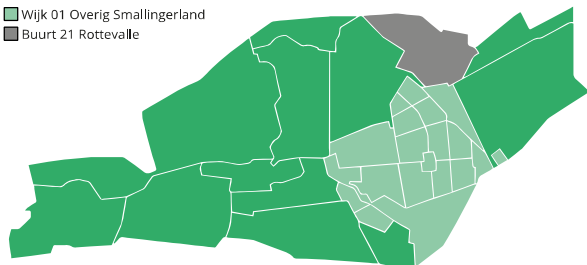
2021

Bijzonderheden

N.B. In het dashboard is uitgegaan van de huidige situatie; voor de doorkijk naar 2030 is nog geen rekening gehouden met op handen zijnde bouwplannen.

sws It Werflan

Wijk 01 Overig Smalingerland
 Buurt 21 Rottevalle



Schoolbestuur OPO Furore (Adenium)
 Brinnummer 16HM
 Adres Master Kuiperswei 1
 Soort locatie hoofdvestiging
 In MFA/BS/(I)KC ja, in MFC
 Medegebruik nee
 Bouwjaar 2016
 - uitbreiding/verbouw -



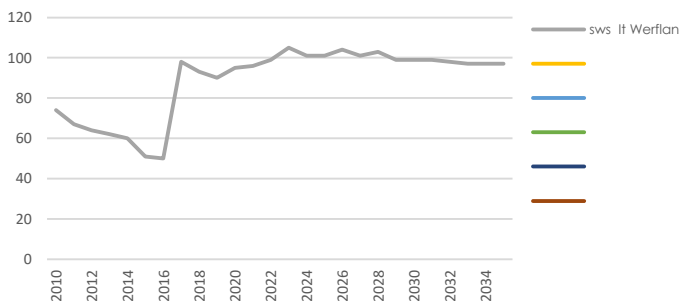
Capaciteit m2 bvo	ondw. totaal	mede-gebruik	ondw. in gebruik
- permanent	894		
- tijdelijk	0		
totaal m2 bvo	894	0	894
lokalen	5	-	5

Herkomst leerlingen

Voedingsgebied
 Rottevalle
 Achtkarspelen
 Dynamische_buurtten

totaal lln. **95**
 lln. 83
 7
 5

Leerlingenprognoses



Meerjaren programma 2020 tot 2030

- geen
- geen
- geen

Gebouwfacts & duurzaamheid

- Bouwkundige staat
- Functionaliteit
- Uitstraling
- Binnenklimaat
- Bouwbesluit (voor 2012)
- Bouwbesluit 2012
- BENG
- ENG
- Gasloos

Ontwikkelingen

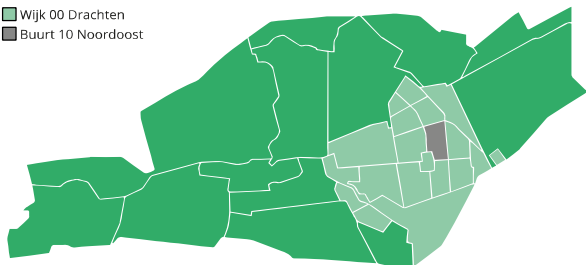
	leeftijd	leerlingen	ruimtebehoefte -/- capaciteit (m2)
2020	4	95	-216 overdimensionering
2030	14	99	-196 overdimensionering

Bijzonderheden

Is in 2016 nieuwgebouwd volgens het Cradle-to-cradle principe (circulair).

sbo Sjalom

Wijk 00 Drachten
 Buurt 10 Noordoost



Schoolbestuur: PCBO Smallerland (Adenium)
 Brinnummer: 14WQ
 Adres: J.F. Kennedylaan 6
 Soort locatie: hoofdvestiging
 In MFA/BS/(I)KC: nee
 Medegebruik: nee
 Bouwjaar: 1977
 - uitbreiding/verbouw: -

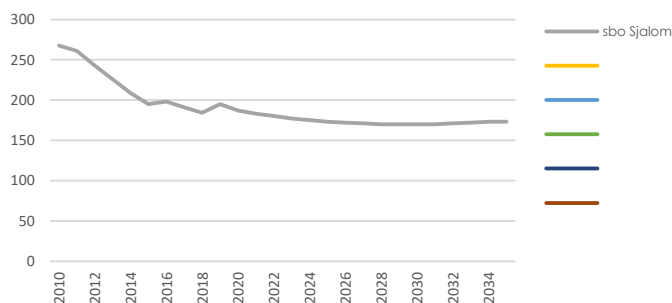
Capaciteit m2 bvo	ondw. totaal	mede-gebruik	ondw. in gebruik
- permanent	1.906		
- tijdelijk	222		
totaal m2 bvo	2.128	0	2.128
lokalen	17	-	17



Herkomst leerlingen

Voedingsgebied	Il.n.	totaal Il.n.
Drachten	90	187
Kernen	18	
Achtkarspelen	29	
Opsterland	17	
Tytsjerksteradiel	19	
Dynamische stadsdelen	12	
Opslag	2	

Leerlingenprognoses



Gebouwfacts & duurzaamheid

- Bouwkundige staat
- Bouwbesluit (voor 2012)
- Functionaliteit
- Bouwbesluit 2012
- Uitstraling
- BENG
- Binnenklimaat
- ENG
- Gasloos

Ontwikkelingen

	leeftijd	leerlingen	ruimtebehoefte -/- capaciteit (m2)
2020	43	187	-504 overdimensionering
2030	53	170	-628 overdimensionering

Meerjaren programma 2020 tot 2030

- nieuwbouw Clustering S(B)O incl. gymzalen
- € 27.800.000
- 2023

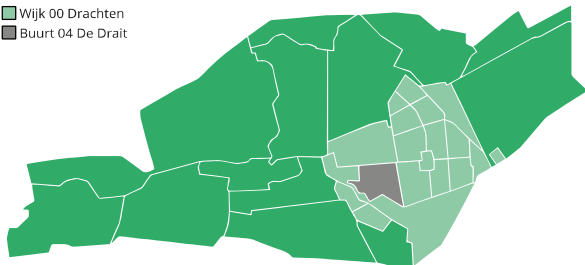
Bijzonderheden

Is onderdeel van nieuwbouwproject 'Clustering S(B)O'. Mede in het kader van het stimuleren van de samenwerking tussen PO en SO in het creëren van een toekomstgericht, toekomstbestendig en passend onderwijsaanbod.

N.B. In het dashboard is uitgegaan van de huidige situatie; voor de doorkijk naar 2030 is nog geen rekening gehouden met op handen zijnde bouwplannen.

BEC de Lytse Walden

Wijk 00 Drachten
 Buurt 04 De Drait



Schoolbestuur: Stichting RENN4
 Brinnummer: 00MU10
 Adres: De Lanen 98
 Soort locatie: nevenvestiging
 In MFA/BS/(I)KC: nee
 Medegebruik: nee
 Bouwjaar: 2010
 - uitbreiding/verbouw: -

Capaciteit m2 bvo	ondw. totaal	mede-gebruik	ondw. in gebruik
- permanent			
- tijdelijk			
totaal m2 bvo			

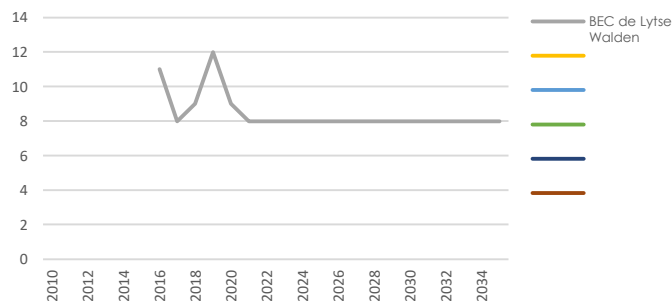
lokalen





Herkomst leerlingen

Voedingsgebied	Il.n.	totaal Il.n.
Drachten	4	9
Kernen	1	
Opsterland	1	
Tytsjerksteradiel	2	
Westerkwartier	1	

Leerlingenprognoses



Meerjaren programma 2020 tot 2030

-  nieuwbouw Clustering S(B)O incl. gymzalen
-  € 27.800.000
-  2023

Gebouwfacts & duurzaamheid

- Bouwkundige staat
- Bouwbesluit (voor 2012)
- Functionaliteit
- Bouwbesluit 2012
- Uitstraling
- BENG
- Binnenklimaat
- ENG
- Gasloos

Ontwikkelingen

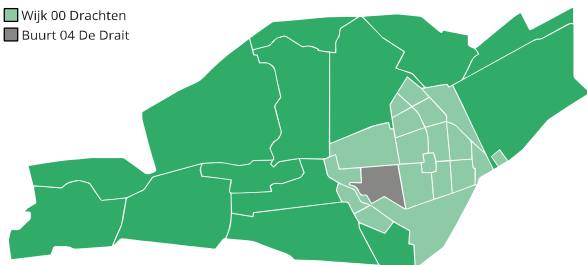


Bijzonderheden

SO De Saffier heeft 1 kleutergroep ondergebracht in het Behandeling Expertise Centrum (BEC). Het is nog niet duidelijk of deze groep meegaat naar de nieuwbouw Clustering S(B)O.

so Kleurryk

Wijk 00 Drachten
 Buurt 04 De Drait



Schoolbestuur SO Fryslân
 Brinnummer 03PB
 Adres De Lanen 96
 Soort locatie hoofdvestiging
 In MFA/BS/(I)KC nee
 Medegebruik nee
 Bouwjaar 1977
 - uitbreiding/verbouw 1986

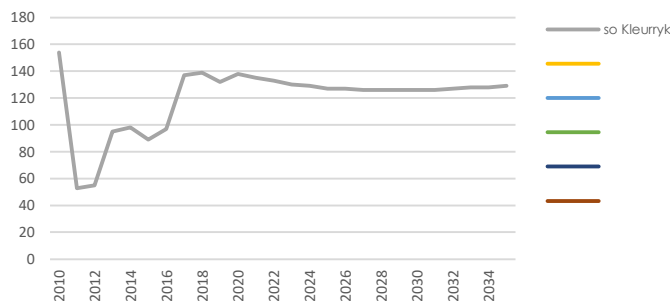
Capaciteit m2 bvo	ondw. totaal	mede-gebruik	ondw. in gebruik
- permanent	2.670		
- tijdelijk	500		
totaal m2 bvo	3.170	0	3.170
lokalen	21	-	21



Herkomst leerlingen

Voedingsgebied	Il.n.	totaal Il.n.
Drachten	52	138
Kernen	8	
Achtkarspelen	35	
Opsterland	20	
Tytsjerksteradiel	10	
Dynamische stadsdelen	6	
Opslag	7	

Leerlingenprognoses



Meerjaren programma 2020 tot 2030

- nieuwbouw Clustering S(B)O incl. gymzalen
- € 27.800.000
- 2023

Gebouwfacts & duurzaamheid

- Bouwkundige staat
- Functionaliteit
- Uitstraling
- Binnenklimaat
- Bouwbesluit (voor 2012)**
- Bouwbesluit 2012**
- BENG**
- ENG**
- Gasloos**

Ontwikkelingen

	leeftijd	leerlingen	ruimtebehoefte -/- capaciteit (m2)
2020	43	138	-996 overdimensionering
2030	53	126	-1.120 overdimensionering

Bijzonderheden

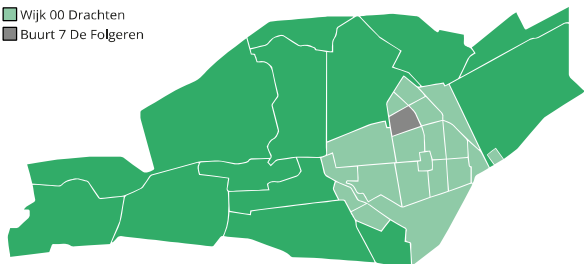
School voor speciaal onderwijs voor leerlingen met een verstandelijke beperking in combinatie met een lichamelijke beperking en/of bijkomende psychiatrische stoornissen c.q. gedragsproblemen van 4 tot 13 jaar.

Is onderdeel van nieuwbouwproject 'Clustering S(B)O'. Mede in het kader van het stimuleren van de samenwerking tussen PO en SO in het creëren van een toekomstgericht, toekomstbestendig en passend onderwijsaanbod.

N.B. In het dashboard is uitgegaan van de huidige situatie; voor de doorkijk naar 2030 is nog geen rekening gehouden met op handen zijnde bouwplannen.

so De Skelp

Wijk 00 Drachten
 Buurt 7 De Folgeren



Schoolbestuur: Kentalis Onderwijs
 Brinnummer: 17GW01
 Adres: De Wetterwille 70
 Soort locatie: hoofdvestiging
 In MFA/BS/(I)KC: nee
 Medegebruik: nee
 Bouwjaar: 1978
 - uitbreiding/verbouw: 2008/2011

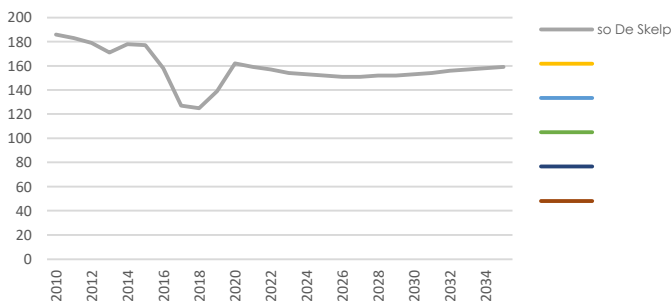
Capaciteit m2 bvo	ondw. totaal	mede-gebruik	ondw. in gebruik
- permanent	2.407		
- tijdelijk	81		
totaal m2 bvo	2.488	0	2.488
lokalen	15	-	15



Herkomst leerlingen

Voedingsgebied	Il.n.	totaal Il.n.
Achtkarspelen	14	162
Ooststellingwerf	5	
Opsterland	5	
Tytsjerksteradiel	10	
Súdwest-Fryslân	12	
Waadhoeke	10	
Westerkwartier	9	
Opslag	97	

Leerlingenprognoses



Meerjaren programma 2020 tot 2030

- nieuwbouw Clustering S(B)O incl. gymzalen
- € 27.800.000
- 2023

Gebouwfacts & duurzaamheid

- Bouwkundige staat
- Bouwbesluit (voor 2012)
- Functionaliteit
- Bouwbesluit 2012
- Uitstraling
- BENG
- Binnenklimaat
- ENG
- Gasloos

Ontwikkelingen

	leeftijd	leerlingen	ruimtebehoefte -/- capaciteit (m2)
2020	42	162	-687 overdimensionering
2030	52	153	-767 overdimensionering

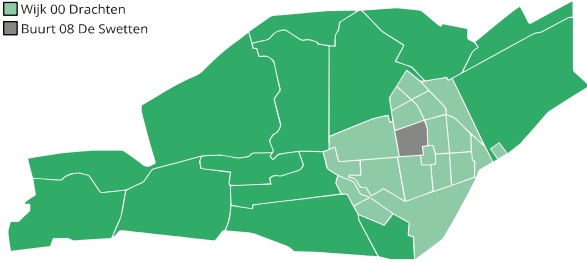
Bijzonderheden

School voor cluster 2 (leerlingen met een taalontwikkelingsstoornis (TOS) of gehoorverlies).

Is onderdeel van nieuwbouwproject 'Clustering S(B)O'. Mede in het kader van het stimuleren van de samenwerking tussen PO en SO in het creëren van een toekomstgericht, toekomstbestendig en passend onderwijsaanbod.

N.B. In het dashboard is uitgegaan van de huidige situatie; voor de doorkijk naar 2030 is nog geen rekening gehouden met op handen zijnde bouwplannen.

Wijk 00 Drachten
 Buurt 08 De Swetten



sbo It Heechhof

Schoolbestuur OPO Furore (Adenium)
 Brinnummer 19QG
 Adres It Swin 8
 Soort locatie hoofdvestiging
 In MFA/BS/(I)KC nee
 Medegebruik nee
 Bouwjaar 1970
 - uitbreiding/verbouw 1999

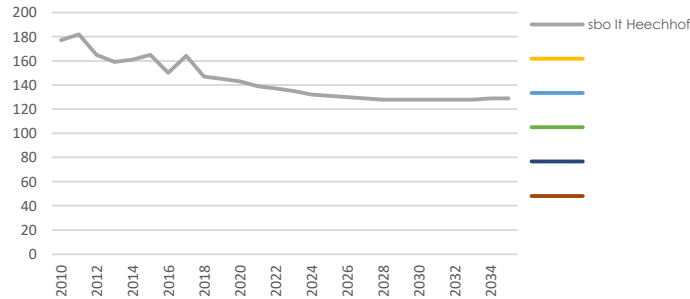
Capaciteit m2 bvo	ondw. totaal	mede- gebruik	ondw. in gebruik
- permanent	1.270		
- tijdelijk	416		
totaal m2 bvo	1.686	0	1.686
lokalen	17	-	17



Herkomst leerlingen

Voedingsgebied	Il.n.	totaal Il.n.
Drachten	96	143
Kernen	8	
Achtkarspelen	15	
Westerkwartier	13	
Dynamische stadsdelen	9	
Opslag	2	

Leerlingenprognoses



Meerjaren programma 2020 tot 2030

- nieuwbouw Clustering S(B)O incl. gymzalen
- € 27.800.000
- 2023

Gebouwfacts & duurzaamheid

- Bouwkundige staat
- Bouwbesluit (voor 2012)
- Functionaliteit
- Bouwbesluit 2012
- Uitstraling
- BENG
- Binnenklimaat
- ENG
- Gasloos

Ontwikkelingen

	leeftijd	leerlingen	ruimtebehoefte -/- capaciteit (m2)
2020	50	143	-385 overdimensionering
2030	60	128	-495 overdimensionering

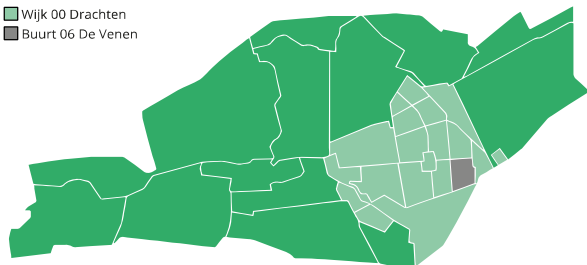
Bijzonderheden

Is onderdeel van nieuwbouwproject 'Clustering S(B)O'. Mede in het kader van het stimuleren van de samenwerking tussen PO en SO in het creëren van een toekomstgericht, toekomstbestendig en passend onderwijsaanbod.

N.B. In het dashboard is uitgegaan van de huidige situatie; voor de doorkijk naar 2030 is nog geen rekening gehouden met op handen zijnde bouwplannen.

vso de Zwaai

Wijk 00 Drachten
 Buurt 06 De Venen



Schoolbestuur: Stichting RENN4
 Brinnummer: 14OR00
 Adres: Splitting 17
 Soort locatie: hoofdvestiging
 In MFA/BS/(I)KC: nee
 Medegebruik: nee
 Bouwjaar: 1975
 - uitbreiding/verbouw: 2018

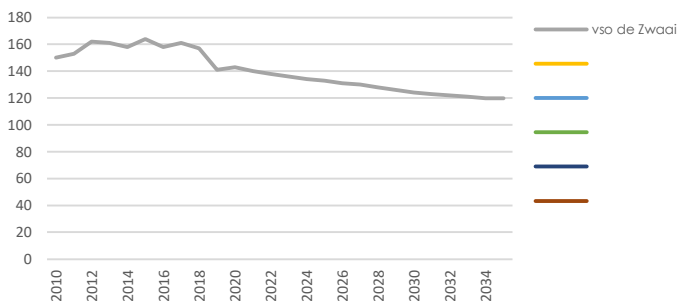
Capaciteit m2 bvo	ondw. totaal	mede-gebruik	ondw. in gebruik
- permanent	2.780		
- tijdelijk	0		
totaal m2 bvo	2.780	0	2.780
lokalen	20	-	20



Herkomst leerlingen

Voedingsgebied	Il.n.	totaal Il.n.
Drachten	40	143
Kernen	11	
Achtkarspelen	25	
Ooststellingwerf	10	
Opsterland	16	
Westerkwartier	15	
Dynamische stadsdelen	3	
Opslag	23	

Leerlingenprognoses



Gebouwfacts & duurzaamheid

- Bouwkundige staat
- Functionaliteit
- Uitstraling
- Binnenklimaat
- Bouwbesluit (voor 2012)
- Bouwbesluit 2012
- BENG
- ENG
- Gasloos

Ontwikkelingen

	leeftijd	leerlingen	ruimtebehoefte -/- capaciteit (m2)
2020	45	143	-665 overdimensionering
2030	55	124	-897 overdimensionering

Meerjaren programma 2020 tot 2030

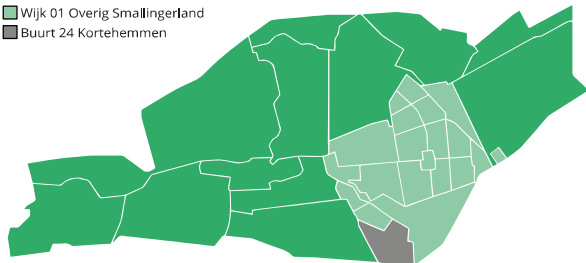
- nieuwbouw school + 2 gymzalen
- € 8.800.000 (gewenst, nieuw beleid)
- 2027

Bijzonderheden

De gebouwen van de Zwaai en gymzaal De Splitting zijn gedateerd. Er is in het meerjarenprogramma een investering geraamd voor vervangende nieuwbouw.

N.B. In het dashboard is uitgegaan van de huidige situatie; voor de doorkijk naar 2030 is nog geen rekening gehouden met op handen zijnde bouwplannen.

Wijk 01 Overig Smallerland
 Buurt 24 Kortehebben



vo Portalis

Schoolbestuur: Het Poortje
 Brinnummer: 02YL03/05
 Adres: Boerestreek 24
 Soort locatie: In MFA/BS/(I)KC
 Medegebruik: nee
 Bouwjaar: -
 - uitbreiding/verbouw: -

Capaciteit m2 bvo	ondw. totaal	mede-gebruik	ondw. in gebruik
- permanent			
- tijdelijk			
totaal m2 bvo			

lokalen



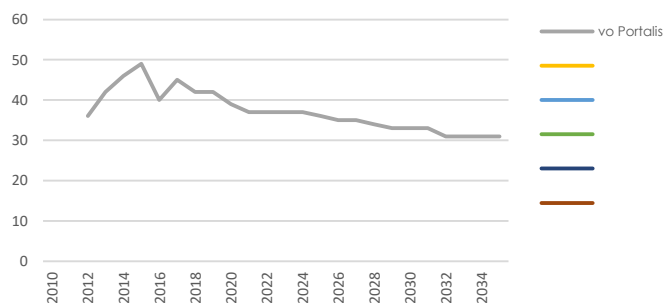
Herkomst leerlingen

Voedingsgebied

Il.n.

totaal Il.n.

Leerlingenprognoses



Gebouwfacts & duurzaamheid

Bouwkundige staat

Functionaliteit

Uitstraling

Binnenklimaat

Bouwbesluit (voor 2012)

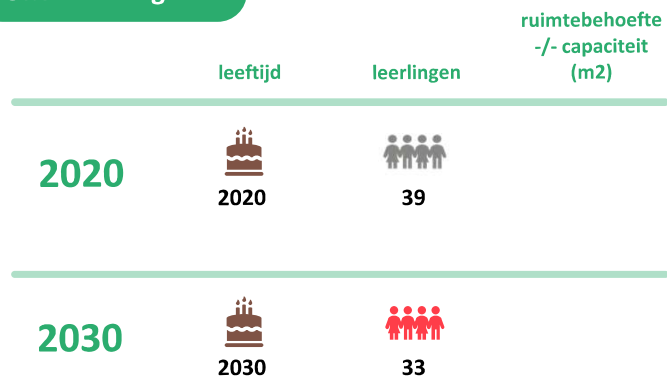
Bouwbesluit 2012

BENG

ENG

Gasloos

Ontwikkelingen



Meerjaren programma 2020 tot 2030

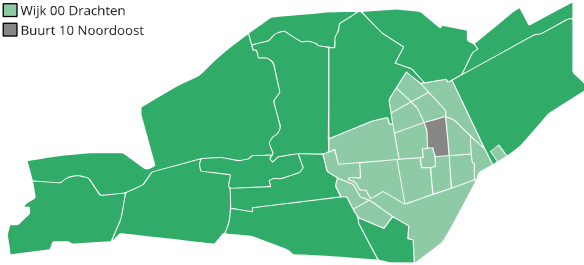
- geen
- geen
- geen

Bijzonderheden

Elker biedt Voortgezet Speciaal Onderwijs aan jongeren verblijvend bij JeugdzorgPlus, Justitiële Jeugdinrichting, Behandelcentrum Woodbrookers en aan leerlingen. Tevens biedt Elker onderwijs aan jongeren die, thuis of elders wonend, de open vso-school van Elker in Groningen bezoeken en aan leerlingen op externe scholen in de regio.

so De Saffier

Wijk 00 Drachten
 Buurt 10 Noordoost



Schoolbestuur: Stichting RENN4
 Brinnummer: 00MU00
 Adres: Klokhuislaan 4
 Soort locatie: hoofdvestiging
 In MFA/BS/(I)KC: nee
 Medegebruik: nee
 Bouwjaar: 1962
 - uitbreiding/verbouw: -

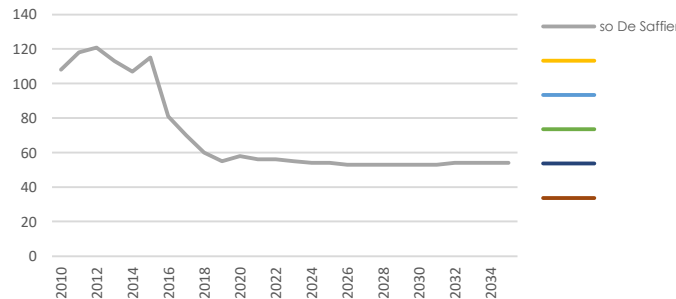
Capaciteit m2 bvo	ondw. totaal	mede-gebruik	ondw. in gebruik
- permanent	1.104		
- tijdelijk	233		
totaal m2 bvo	1.337	0	1.337
lokalen	9	-	9



Herkomst leerlingen

Voedingsgebied	Il.n.	totaal Il.n.
Opslag	9,2	58
Drachten	15,7	
Kernen	3,7	
Achtkarspelen	10,1	
Ooststellingwerf	5,5	
Opsterland	6,4	
Westerkwartier	3,7	
Dynamische stadsdelen	3,7	

Leerlingenprognoses



Meerjaren programma 2020 tot 2030

- nieuwbouw Clustering S(B)O incl. gymzalen
- € 27.800.000
- 2023

Gebouwfacts & duurzaamheid

- Bouwkundige staat
- Functionaliteit
- Uitstraling
- Binnenklimaat
- Bouwbesluit (voor 2012)**
- Bouwbesluit 2012**
- BENG**
- ENG**
- Gasloos**

Ontwikkelingen

	leeftijd	leerlingen	ruimtebehoefte -/- capaciteit (m2)
2020	58	58	-442 overdimensionering
2030	68	53	-487 overdimensionering

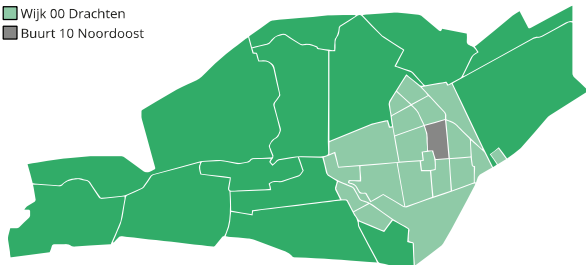
Bijzonderheden

School voor leerlingen van 4 tot 12 jaar met gedragsproblemen en/of psychiatrische problematiek.

Is onderdeel van nieuwbouwproject 'Clustering S(B)O'. Mede in het kader van het stimuleren van de samenwerking tussen PO en SO in het creëren van een toekomstgericht, toekomstbestendig en passend onderwijsaanbod. De school maakt ter overbrugging gebruik van deze locatie.

N.B. In het dashboard is uitgegaan van de huidige situatie; voor de doorkijk naar 2030 is nog geen rekening gehouden met op handen zijnde bouwplannen.

Wijk 00 Drachten
 Buurt 10 Noordoost



vso Talryk

Schoolbestuur SO Fryslân
 Brinnummer OORS
 Adres Harddraversdijk 26
 Soort locatie hoofdvestiging
 In MFA/BS/(I)KC nee
 Medegebruik nee
 Bouwjaar 2012
 - uitbreiding/verbouw -

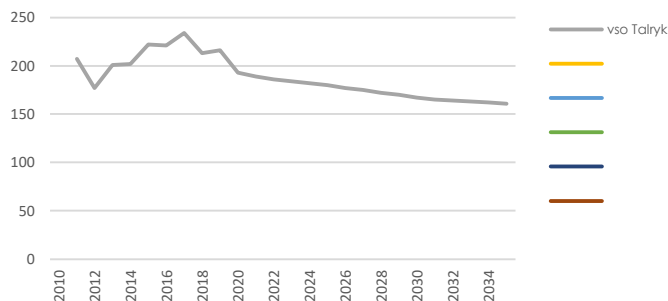
Capaciteit m2 bvo	ondw. totaal	mede-gebruik	ondw. in gebruik
- permanent	4.055		
- tijdelijk	0		
totaal m2 bvo	4.055	0	4.055
lokalen	37	-	37



Herkomst leerlingen

Voedingsgebied	Il.n.	totaal Il.n.
Drachten	71	177
Kernen	20	
Achtkarspelen	31	
Opsterland	25	
Westerkwartier	17	
Dynamische stadsdelen	13	

Leerlingenprognoses



Meerjaren programma 2020 tot 2030

- geen
- geen
- geen

Gebouwfacts & duurzaamheid

- Bouwkundige staat
- Bouwbesluit (voor 2012)
- Functionaliteit
- Bouwbesluit 2012
- Uitstraling
- BENG
- Binnenklimaat
- ENG
- Gasloos

Ontwikkelingen

	leeftijd	leerlingen	ruimtebehoefte -/- capaciteit (m2)
2020	8	193	-874 overdimensionering
2030	18	167	-1.169 overdimensionering

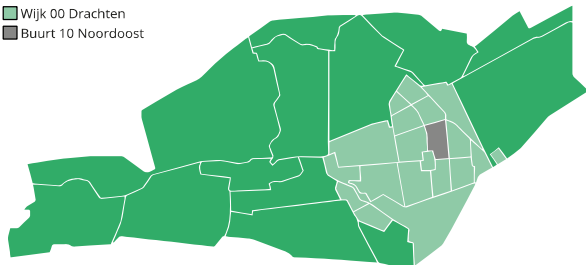
Bijzonderheden

School voor zeer moeilijk lerenden en jongeren met een complexe beperking en/ of gedragsproblematiek van 12-20 jaar.

In schooljaar 2020/2021 start een pilot met een dislocatie in de Tike (Unyk, zorg onderwijs locatie). Hier wordt onderwijs geboden aan ca. 16 zeer moeilijk lerende jongeren die intensieve begeleiding nodig hebben. Een groep die nu nergens terecht kan en daardoor vaak al langere tijd thuis zit.

Het aantal leerlingen en het voedingsgebied betreffen de hoofdvestiging en dislocatie samen.

Wijk 00 Drachten
 Buurt 10 Noordoost



vo Matrix Lyceum

Schoolbestuur: Stichting RENN4
 Brinnummer: 14OR03
 Adres: Vogelzang 27
 Soort locatie: nevenvestiging
 In MFA/BS/(I)KC: nee
 Medegebruik: nee
 Bouwjaar: 2018
 - uitbreiding/verbouw: -

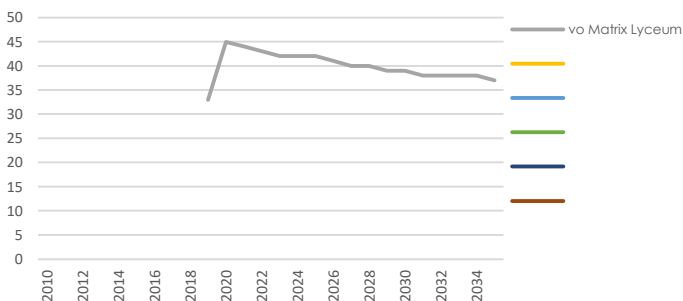
Capaciteit m2 bvo	ondw. totaal	mede-gebruik	ondw. in gebruik
- permanent	0		
- tijdelijk	418		
totaal m2 bvo	418	0	418
lokalen	6	-	6



Herkomst leerlingen

Voedingsgebied	Il.n.	totaal Il.n.
Drachten	10	45
Kernen	1	
Achtkarspelen	1	
Ooststellingwerf	3	
Opsterland	3	
Tytsjerksteradiel	3	
Westerkwartier	6	
Opslag	18	

Leerlingenprognoses



Meerjaren programma 2020 tot 2030

- geen
- geen
- geen

Gebouwfacts & duurzaamheid

- Bouwkundige staat
- Functionaliteit
- Uitstraling
- Binnenklimaat
- Bouwbesluit (voor 2012)
- Bouwbesluit 2012
- BENG
- ENG
- Gasloos

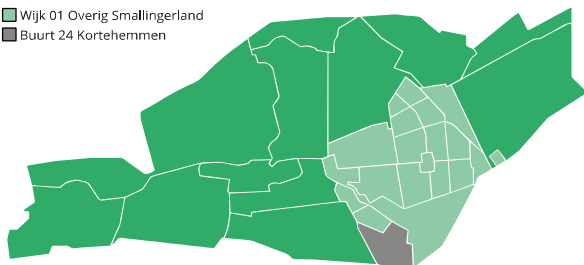
Ontwikkelingen

	leeftijd	leerlingen	ruimtebehoefte -/- capaciteit (m2)
2020	2	45	131 ruimtetekort
2030	12	39	58 ruimtetekort

Bijzonderheden

School die passend onderwijs biedt voor havo/vwo-leerlingen met een specifieke ondersteuningsbehoefte op het gebied van leren en gedrag (samenwerking tussen OSG Singelland -Drachtster Lyceum en Stichting RENN4 -VSO De Zwaai).

Wijk 01 Overig Smallingerland
 Buurt 24 Kortehebben



vso Talryk dislocatie

Schoolbestuur SO Fryslân
 Brinnummer OORSdep
 Adres Master de Jongwei 19
 Soort locatie dislocatie
 In MFA/BS/(I)KC ja, met dorpsfuncties
 Medegebruik nee
 Bouwjaar 1930
 - uitbreiding/verbouw -

Capaciteit m2 bvo	ondw. totaal	mede-gebruik	ondw. in gebruik
- permanent	424		
- tijdelijk	0		
totaal m2 bvo	424	0	424
lokalen	3	-	3



Herkomst leerlingen

Voedingsgebied

totaal lln.

lln.

Leerlingenprognoses

Gebouwfacts & duurzaamheid

- Bouwkundige staat
- Functionaliteit
- Uitstraling
- Binnenklimaat
- Bouwbesluit (voor 2012)
- Bouwbesluit 2012
- BENG
- ENG
- Gasloos

Ontwikkelingen

	leeftijd	leerlingen	ruimtebehoefte -/- capaciteit (m2)
2020		90	
2030		100	

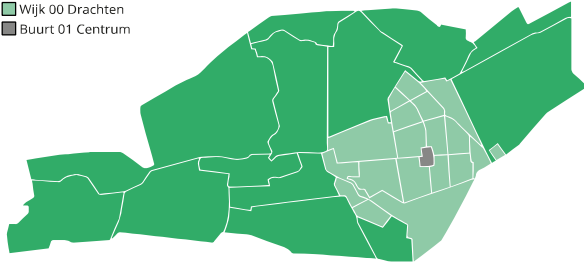
Meerjaren programma 2020 tot 2030

- geen
- geen
- geen

Bijzonderheden

In schooljaar 2020/2021 start een pilot met een dislocatie in de Tike (Unyk, zorg onderwijs locatie). Op deze locatie wordt onderwijs geboden aan ca. 16 zeer moeilijk lerende jongeren die intensieve begeleiding nodig hebben. Een groep die nu nergens terecht kan en daardoor vaak al langere tijd thuis zit.

Wijk 00 Drachten
 Buurt 01 Centrum



vo Gomarus GSG

Schoolbestuur: GSG
 Brinnummer: 02UV03
 Adres: De Drift 38
 Soort locatie: hoofdvestiging
 In MFA/BS/(I)KC: nee
 Medegebruik: nee
 Bouwjaar: 2018
 - uitbreiding/verbouw: -

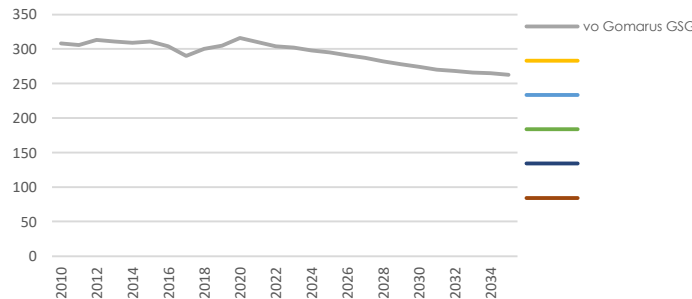
Capaciteit m2 bvo	ondw. totaal	mede-gebruik	ondw. in gebruik
- permanent	2.460		
- tijdelijk	0		
totaal m2 bvo	2.460	0	2.460
lokalen	-	-	-



Herkomst leerlingen

Voedingsgebied	lnn.	totaal lln.
Smallingerland	182	316
Achtkarspelen	34	
Opsterland	80	
Dynamische stadsdelen	16	
Opslag	4	

Leerlingenprognoses



Meerjaren programma 2020 tot 2030

- geen
- geen
- geen

Gebouwfacts & duurzaamheid

- Bouwkundige staat
- Bouwbesluit (voor 2012)
- Functionaliteit
- Bouwbesluit 2012
- Uitstraling
- BENG
- Binnenklimaat
- ENG
- Gasloos

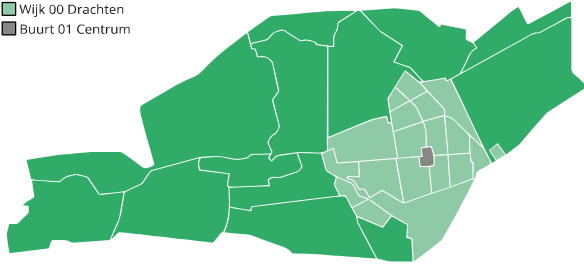
Ontwikkelingen

	leeftijd	leerlingen	ruimtebehoefte -/- capaciteit (m2)
2020	2	316	41 beperkte over- /onderdimensionering
2030	12	274	-219 overdimensionering

Bijzonderheden

Geen.

Wijk 00 Drachten
 Buurt 01 Centrum



vo Singelland VHS

Schoolbestuur: Stichting Singelland
 Brinnummer: 04YE00
 Adres: Van Haersmasingel 37
 Soort locatie: hoofdvestiging
 In MFA/BS/(I)KC: nee
 Medegebruik: nee
 Bouwjaar: 2004
 - uitbreiding/verbouw: -

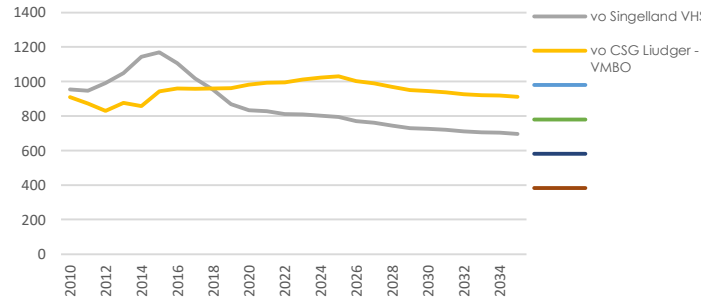
Capaciteit m2 bvo	ondw. totaal	mede-gebruik	ondw. in gebruik
- permanent	10.934		
- tijdelijk	657		
totaal m2 bvo	11.591	0	11.591
lokalen	-	-	-



Herkomst leerlingen

Voedingsgebied	Il.n.	totaal Il.n.
Smallingerland	629	834
Achtkarspelen	25	
Opsterland	86	
Tytsjerksteradiel	54	
Westerkwartier	28	
Dynamische stadsdelen	3	
Opslag	9	

Leerlingenprognoses



Meerjaren programma 2020 tot 2030

- geen
- geen
- geen

Gebouwfacts & duurzaamheid

- Bouwkundige staat
- Bouwbesluit (voor 2012)
- Functionaliteit
- Bouwbesluit 2012
- Uitstraling
- BENG
- Binnenklimaat
- ENG
- Gasloos

Ontwikkelingen

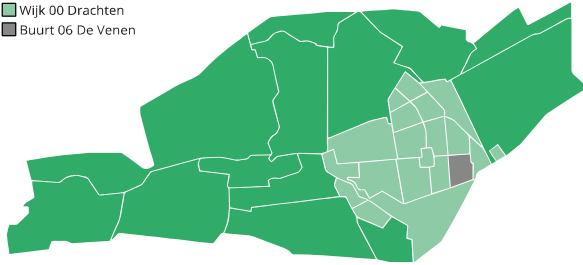
	leeftijd	leerlingen	ruimtebehoefte -/- capaciteit (m2)
2020	16	834	-3.396 overdimensionering
2030	26	726	-4.331 overdimensionering

Bijzonderheden

Geen.

vo ISK Drachten

Wijk 00 Drachten
 Buurt 06 De Venen



Schoolbestuur: Stichting Singelland
 Brinnummer: 04YE08
 Adres: Zetveld 38
 Soort locatie: hoofdvestiging
 In MFA/BS/(I)KC: nee
 Medegebruik: nee
 Bouwjaar: 2005
 - uitbreiding/verbouw: 2018

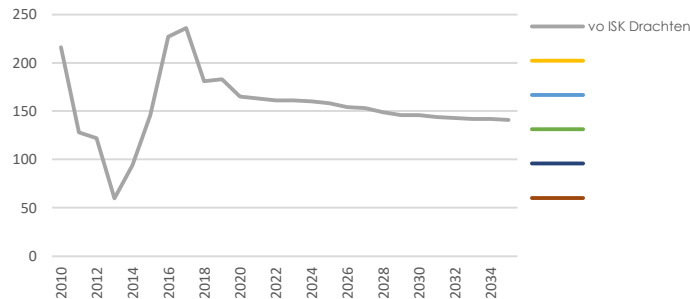
Capaciteit m2 bvo	ondw. totaal	mede-gebruik	ondw. in gebruik
- permanent	1.845		
- tijdelijk	0		
totaal m2 bvo	1.845	0	1.845
lokalen	-	-	-



Herkomst leerlingen

Voedingsgebied	lnn.	totaal lln.
Smallingerland	91	165
Achtkarspelen	15	
Ooststellingwerf	11	
Opsterland	17	
Heerenveen	15	
Dynamische stadsdelen	8	
Opslag	8	

Leerlingenprognoses



Meerjaren programma 2020 tot 2030

- geen
- geen
- geen

Gebouwfacts & duurzaamheid

- Bouwkundige staat
- Functionaliteit
- Uitstraling
- Binnenklimaat
- Bouwbesluit (voor 2012)**
- Bouwbesluit 2012**
- BENG**
- ENG**
- Gasloos**

Ontwikkelingen

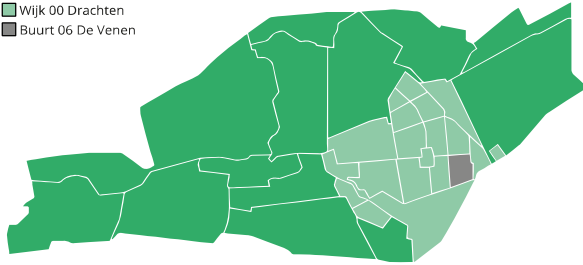
	leeftijd	leerlingen	ruimtebehoefte -/- capaciteit (m2)
2020	15	165	-275 overdimensionering
2030	25	146	37 beperkte over-/onderdimensionering

Bijzonderheden

Geen.

vo Praktijkondw. De Venen

Wijk 00 Drachten
 Buurt 06 De Venen



Schoolbestuur: Stichting Singelland
 Brinnummer: 04YE09
 Adres: De Ring 4
 Soort locatie: hoofdvestiging
 In MFA/BS/(I)KC: ja, 2^1
 Medegebruik: nee
 Bouwjaar: 2009
 - uitbreiding/verbouw: -

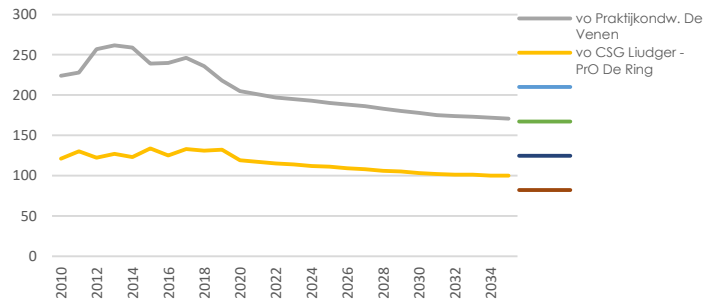
Capaciteit m2 bvo	ondw. totaal	mede-gebruik	ondw. in gebruik
- permanent	3.139		
- tijdelijk	0		
totaal m2 bvo	3.139	0	3.139
lokalen	-	-	-



Herkomst leerlingen

Voedingsgebied	Il.n.	totaal Il.n.
Smallingerland	85	205
Achtkarspelen	42	
Ooststellingwerf	32	
Opsterland	19	
Tytsjerksteradiel	11	
Dynamische stadsdelen	12	
Opslag	4	

Leerlingenprognoses



Meerjaren programma 2020 tot 2030

- geen
- geen
- geen

Gebouwfacts & duurzaamheid

- Bouwkundige staat
- Bouwbesluit (voor 2012)
- Functionaliteit
- Bouwbesluit 2012
- Uitstraling
- BENG
- Binnenklimaat
- ENG
- Gasloos

Ontwikkelingen

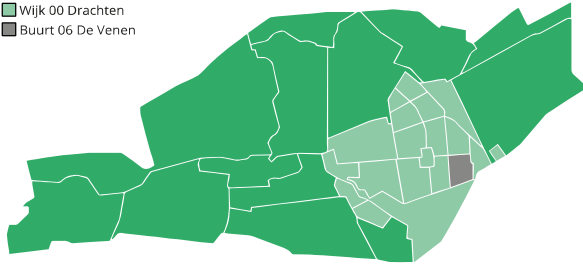
	leeftijd	leerlingen	ruimtebehoefte -/- capaciteit (m2)
2020	11	205	-346 overdimensionering
2030	21	178	-674 overdimensionering

Bijzonderheden

Singelland en Ljudger delen dit gebouw.

vo CSG Liudger - VMBO

Wijk 00 Drachten
 Buurt 06 De Venen



Schoolbestuur Ver. CVO Oost-Friesland
 Brinnummer 25CM00
 Adres Leerweg 2
 Soort locatie hoofdvestiging
 In MFA/BS/(I)KC nee
 Medegebruik nee
 Bouwjaar 2011
 - uitbreiding/verbouw -

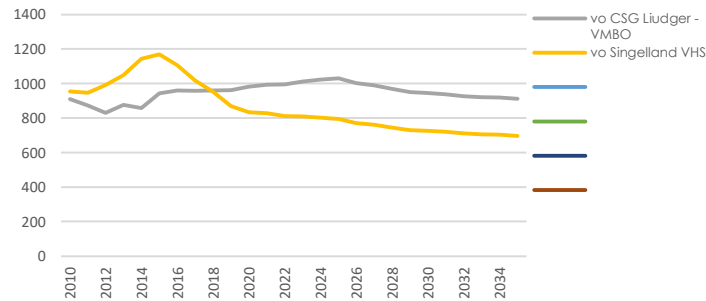
Capaciteit m2 bvo	ondw. totaal	mede-gebruik	ondw. in gebruik
- permanent	10.526		
- tijdelijk	0		
totaal m2 bvo	10.526	0	10.526
lokalen	-	-	-



Herkomst leerlingen

Voedingsgebied	Il.n.	totaal Il.n.
Smallingerland	642	982
Achtkarspelen	27	
Ooststellingwerf	25	
Opsterland	193	
Tytsjerksteradiel	45	
Westerkwartier	45	
Dynamische stadsdelen	1	
Opslag	4	

Leerlingenprognoses



Meerjaren programma 2020 tot 2030

- geen
- geen
- geen

Gebouwfacts & duurzaamheid

- Bouwkundige staat
- Bouwbesluit (voor 2012)
- Functionaliteit
- Bouwbesluit 2012
- Uitstraling
- BENG
- Binnenklimaat
- ENG
- Gasloos

Ontwikkelingen

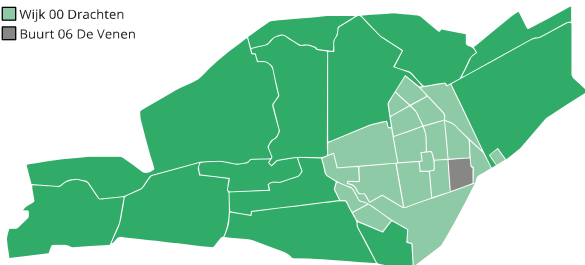
	leeftijd	leerlingen	ruimtebehoefte -/- capaciteit (m2)
2020	9	982	-990 overdimensionering
2030	19	945	-1.313 overdimensionering

Bijzonderheden

Geen.

vo CSG Liudger - HAVO/VWO

Wijk 00 Drachten
 Buurt 06 De Venen



Schoolbestuur Ver. CVO Oost-Friesland
 Brinnummer 25CM04
 Adres Leerweg 1
 Soort locatie hoofdvestiging
 In MFA/BS/(I)KC nee
 Medegebruik nee
 Bouwjaar 2013
 - uitbreiding/verbouw -

Capaciteit m2 bvo	ondw. totaal	mede-gebruik	ondw. in gebruik
- permanent	8.317		
- tijdelijk	0		
totaal m2 bvo	8.317	0	8.317

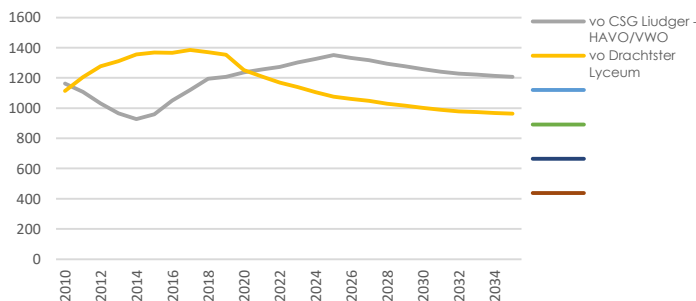
lokalen - - -



Herkomst leerlingen

Voedingsgebied	lnn.	totaal lln.
Smallingerland	685	1236
Achtkarspelen	60	
Ooststellingwerf	21	
Opsterland	294	
Tytsjerksteradiel	87	
Westerkwartier	79	
Dynamische stadsdelen	3	
Opslag	7	

Leerlingenprognoses



Meerjaren programma 2020 tot 2030

- geen
- geen
- geen

Gebouwfacts & duurzaamheid

- Bouwkundige staat
- Bouwbesluit (voor 2012)
- Bouwbesluit 2012
- Functionaliteit
- BENG
- Uitstraling
- ENG
- Binnenklimaat
- Gasloos

Ontwikkelingen

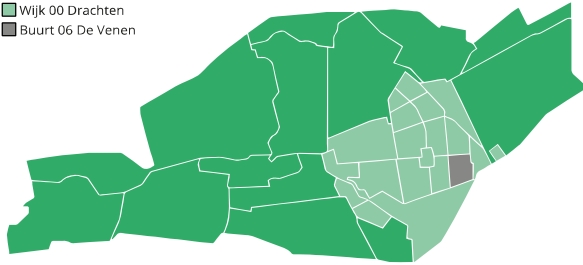
	leeftijd	leerlingen	ruimtebehoefte -/- capaciteit (m2)
2020	7	1236	-493 overdimensionering
2030	17	1257	-370 overdimensionering

Bijzonderheden

Geen.

vo CSG Liudger - Pro De Ring

Wijk 00 Drachten
 Buurt 06 De Venen



Schoolbestuur: Ver. CVO Oost-Friesland
 Brinnummer: 25CM10
 Adres: De Ring 6
 Soort locatie: hoofdvestiging
 In MFA/BS/(I)KC: ja, 2^1
 Medegebruik: nee
 Bouwjaar: 2009
 - uitbreiding/verbouw: -

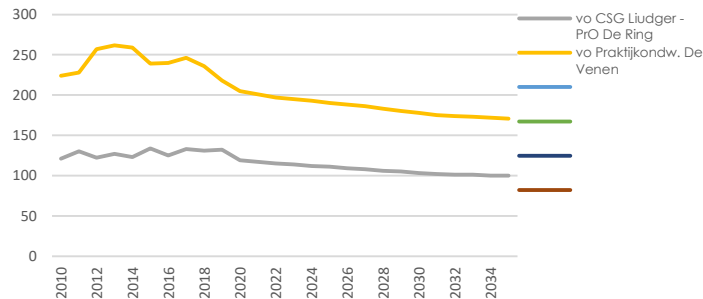
Capaciteit m2 bvo	ondw. totaal	mede-gebruik	ondw. in gebruik
- permanent	2.784		
- tijdelijk	0		
totaal m2 bvo	2.784	0	2.784
lokalen	-	-	-



Herkomst leerlingen

Voedingsgebied	Il.n.	totaal Il.n.
Smallingerland	39	119
Achtkarspelen	31	
Opsterland	21	
Tytsjerksteradiel	14	
Westerkwartier	9	
Dynamische stadsdelen	3	
Opslag	2	

Leerlingenprognoses



Meerjaren programma 2020 tot 2030

- geen
- geen
- geen

Gebouwfacts & duurzaamheid

- Bouwkundige staat
- Bouwbesluit (voor 2012)
- Functionaliteit
- Bouwbesluit 2012
- Uitstraling
- BENG
- Binnenklimaat
- ENG
- Gasloos

Ontwikkelingen

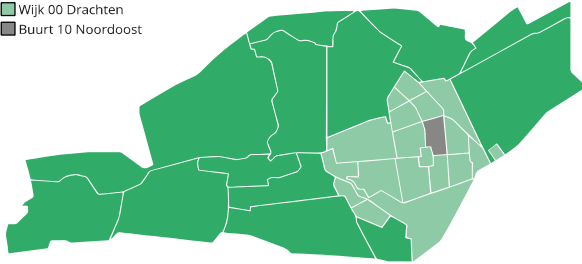
	leeftijd	leerlingen	ruimtebehoefte -/- capaciteit (m2)
2020	11	119	-1.035 overdimensionering
2030	21	103	-1.229 overdimensionering

Bijzonderheden

Singelland en Liudger delen dit gebouw.

vo Drachtster Lyceum

Wijk 00 Drachten
 Buurt 10 Noordoost



Schoolbestuur: Stichting Singelland
 Brinnummer: 04YE03
 Adres: Torenstraat 28
 Soort locatie: hoofdvestiging
 In MFA/BS/(I)KC: nee
 Medegebruik: nee
 Bouwjaar: 2010
 - uitbreiding/verbouw: 1970/2010

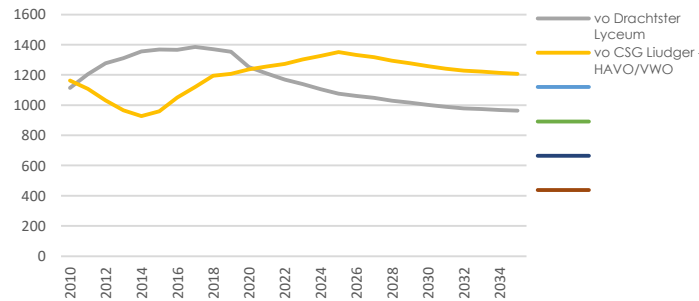
Capaciteit m2 bvo	ondw. totaal	mede-gebruik	ondw. in gebruik
- permanent	9.687		
- tijdelijk	0		
totaal m2 bvo	9.687	0	9.687
lokalen	-	-	-



Herkomst leerlingen

Voedingsgebied	Il.n.	totaal Il.n.
Smallingerland	702	1251
Achtkarspelen	157	
Opsterland	251	
Tytsjerksteradiel	54	
Westerkwartier	76	
Dynamische stadsdelen	6	
Opslag	5	

Leerlingenprognoses



Meerjaren programma 2020 tot 2030

- geen
- geen
- geen

Gebouwfacts & duurzaamheid

- Bouwkundige staat
- Bouwbesluit (voor 2012)
- Functionaliteit
- Bouwbesluit 2012
- Uitstraling
- BENG
- Binnenklimaat
- ENG
- Gasloos

Ontwikkelingen

	leeftijd	leerlingen	ruimtebehoefte -/- capaciteit (m2)
2020	10	1251	-1.804 overdimensionering
2030	20	1001	-3.270 overdimensionering

Bijzonderheden

Geen.