

R2a

COMPLEXMATIGE BEBOUWING RAADHUISPLEIN

Gebiedsbeschrijving

Het Raadhuisplein heeft een binnen Drachten opvallende verschijningsvorm. In de uitstraling en architectuur is gezocht naar een eigen identiteit zonder confrontatie met de omliggende delen van de binnenstad. Het Raadhuisplein is een binnenstedelijk project met een totaaluitstraling waar binnen iedere functie (parkeren, winkelen, verblijven en wonen) optimaal tot zijn recht komt. Voor wat betreft de winkelfunctie is er gestreefd naar maximale uitstraling en presentatie mogelijkheden. De ruime mogelijkheden met betrekking tot reclamevoering scheppen ook verplichtingen om hieraan op een goede wijze inhoud te geven met een juist evenwicht tussen de individuele uitstraling van de winkels en de wens tot een zekere mate van collectiviteit.

Reclameambitieniveau

Het reclamebeleid voor de 'Complexmatige bebouwing Raadhuisplein' heeft als doel het Raadhuisplein als totaalontwerp te waarborgen. Hiertoe is het contractdocument met betrekking tot presentatiecriteria zoals dat is opgesteld door de verhuurder van de winkelruimten omgezet in gemeentelijk beleid. Zie hoofdstuk 10 Bijlagen, bijlage 5 'Presentatie criteria winkelcentrum Raadhuisplein' voor de reclamecriteria.

De welstandsambitie voor dit gebied is gericht op het behoud en waar mogelijk het versterken van de bestaande en/of gewenste kwaliteit. Voor dit gebied geldt een bijzonder ambitieniveau.

N.B. voor de overige bebouwing in het centrum en Stedelijke Lintbebouwing gelden aparte criteria. Zie hoofdstuk R2.

R2a sneltoetscriteria voor reclame Complexmatige bebouwing Raadhuisplein

Deelgebieden welstandsnota

G3b2 Pleinen en wanden, Raadhuisplein

Plaats reclame

Zie hoofdstuk 10 Bijlagen, Bijlage 5 Presentatie criteria winkelcentrum Raadhuisplein

Aantal reclame-uitingen

Zie hoofdstuk 10 Bijlagen, Bijlage 5 Presentatie criteria winkelcentrum Raadhuisplein

Afmetingen

Zie hoofdstuk 10 Bijlagen, Bijlage 5 Presentatie criteria winkelcentrum Raadhuisplein

Vormgeving

Zie hoofdstuk 10 Bijlagen, Bijlage 5 Presentatie criteria winkelcentrum Raadhuisplein

Lichtreclame

Zie hoofdstuk 10 Bijlagen, Bijlage 5 Presentatie criteria winkelcentrum Raadhuisplein

Reclamezuilen

Zie hoofdstuk 10 Bijlagen, Bijlage 5 Presentatie criteria winkelcentrum Raadhuisplein

BIJLAGE 5

PRESENTATIE CRITERIA WINKELCENTRUM RAADHUISPLEIN

Inleiding	03
Verschijningsvorm	05
Overzicht pui typen	06
Algemene voorschriften voor de door de verhuurder gemonteerde puien	07
Voorbeeldfragment pui type A	08
Criteria pui type A	09
Voorbeeldfragment pui type B	10
Criteria pui type B	11
Voorbeeldfragment pui type C1a	12
Criteria pui type C1a	13
Voorbeeldfragment pui type C1b	14
Criteria pui type C1b	15
Voorbeeldfragment pui type C2	16
Criteria pui type C2	17
Voorbeeldfragment pui type D	18
Criteria pui type D	19
Voorbeeldfragment pui type E	20
Criteria pui type E	21
Voorbeeldfragment pui type F	22
Criteria pui type F	23
Voorbeeldfragment pui type G	24
Criteria pui type G	25
Voorbeeldfragment pui type H	26
Criteria pui type H	27
Voorbeeldfragment pui type I	28
Criteria pui type I	29
Voorbeeldfragment pui type J	30
Criteria pui type J	31
Voorbeeldfragment pui type K	32
Criteria pui type K	33
Voorbeeldfragment pui type L	34
Criteria pui type L	35
Voorbeeldfragment pui type M	36
Criteria pui type M	37
Voorbeeldfragment pui type N1	38
Criteria pui type N1	39

Atrium _ overzicht pui typen	40
Criteria pui type N2	41
Criteria pui type N3 en N4	42
Criteria pui type N5	43
Voorbeeldfragment pui type O	44
Criteria pui type O	45
Voorbeeldfragment pui type P1	46
Criteria pui type P1	47
Voorbeeldfragment pui type P2	48
Criteria pui type P2	49
Voorbeeldfragment pui type Q	50
Criteria pui type Q	51
Voorbeeldfragment pui type R	52
Criteria pui type R	53
Voorbeeldfragment pui type S	54
Criteria pui type S	55
Voorbeeldfragment pui type T	56
Criteria pui type T	57
Voorbeeldfragment pui type U	58
Criteria pui type U	59

Overzicht bannerborden	60
Criteria bannerborden	61
Voorbeeld fragment bannerborden	62
Detail bannerborden	63

Lokatie reclamezuil	64
Reclamezuil	65

Entree parkeren	66
---------------------------	----

Bijlage 1 - Plaatsing wand / doek	67
Bijlage 2 - Betonbalk achter glaspuil bij type B	69
Bijlage 3 - Principe detaillering puien	71
Bijlage 4 - Principe en voorbeelden rolluiken	75
Bijlage 5-Aanvullingen n.a.v. Welstandsbeoordeling	80





De presentatiecriteria zijn ontwikkeld teneinde de huurders en hun (winkel)ontwerpers te voorzien van kaderstellende informatie aangaande het ontwerp van de individuele winkelruimte zoals deze kan worden onderscheiden in winkelcentrum Raadhuisplein te Drachten.

De doelstelling van de criteria is om huurder en ontwerper(s) kennis te laten nemen van de algemene bouwvoorwaarden en de minimale eisen welke aan het winkelontwerp worden gesteld. De criteria –in de vorm van een helder kader waarbinnen alle ontwerpbeslissingen kunnen worden genomen- dragen bij aan de nieuwe verschijningsvorm van het winkelcentrum als totaal.

De presentatiecriteria dienen in relatie te worden gelezen tot de huurovereenkomst met de daarin opgenomen bijlagen zoals deze door eigenaresse zijn opgesteld. Zouden er enige verschillen bestaan tussen de presentatiecriteria en de huurovereenkomst, dan zullen de voorwaarden in de huurovereenkomst prevaleren.

Indien er enige verschillen bestaan tussen voorliggende presentatiecriteria en de casco bouwtekeningen, dan zal de informatie uit de cascobouwtekeningen maatgevend zijn.

Het is essentieel dat iedere individuele huurder van winkelcentrum Raadhuisplein zich bewust is van het feit dat hij/zij bijdraagt aan de kwaliteit en uitstraling van het winkelcentrum als geheel. Het gebouwoffwerp is zodanig ontwikkeld dat het een sterk referentiekader biedt waarbinnen de unieke uitstraling van de individuele winkelruimte (etalen van producten en winkelformule) op de voorgrond worden gebracht.

Huurder is verplicht haar winkelreclame en puionwerp ter goedkeuring voor te leggen aan de afbouwcoördinator (WEBSCON B.V.).

De gegevens in deze presentatiecriteria zijn nauwkeurig en met de meeste zorg samengesteld. Desondanks worden wijzigingen voorbehouden. Voor meer gedetailleerde informatie verwijzen wij naar de projectcoördinator van WEBSCON B.V.



Algemeen

Het vernieuwde Raadhuisplein krijgt een binnen Drachten opvallende verschijningsvorm. In de uitstraling en architectuur is gezocht naar een eigen identiteit zonder confrontatie met de omliggende delen van de binnenstad. Mede leidend in de architectuur van het project is de gewenste overgang tussen de grootschalige jaren zestig structuur aan De Drift en de kleinschalige opbouw van binnenstad. Belangrijk zijn ook de twee pleinen die het project omvat, aan De Drift en het Raadhuisplein. Het vernieuwde Raadhuisplein wordt het nieuwe stadspan van Drachten waar in de toekomst alle belangrijke evenementen zullen gaan plaatsvinden.

Het Raadhuisplein project beoogt een echt binnenstedelijk project te zijn: multifunctioneel (parkeren, winkelen, verblijven, wonen) met een totaaluitstraling waar binnenin iedere functie optimaal tot zijn recht komt. Voor wat betreft de winkelfunctie is er gestreefd naar een maximale uitstraling en presentatie mogelijkheden. Dit uit zich in de hoogte van de winkels alsmede in het aandeel van de etalages in het totale geveleppervlak. Dit geldt met name voor de Raadhuispleinzijde waar het winkelen ook voor een groot deel over twee lagen plaatsvindt.

Deze ruime mogelijkheid tot presentatie schept ook de verplichting hieraan op een goede wijze inhoud te geven met een juist evenwicht tussen de individuele uitstraling van de winkels en de wens tot een zekere mate van collectiviteit. Deze presentatiecriteria moeten mede daaraan bijdragen. Aan de Driftzijde is er sprake van een wat kleinschaligere opbouw waarbinnen met name de collectiviteit een wat belangrijkere rol speelt. Aan de Raadhuispleinzijde is er sprake van een aantal grote tot zeer grote winkelunits. Aan deze kant wordt er, middels het opnemen van in materiaalgebruik afwijkende "kaders" die uit de façade naar voren komen, naar gestreefd om de totale gevel in kleinere delen te segmenteren. Binnen deze kaders worden de winkelbedrijven ertoe uitgenodigd om hun eigen reclamevoering en presentatie te ontwikkelen. Daarbij wordt gestreefd naar een bepaalde mate van verscheidenheid en vormgeving en kleurstelling die zo kenmerkend is voor een binnenstedelijk winkelmilieu.

Gevels

In de gevels zijn vaste kaders opgenomen waarbinnen de puien worden aangebracht. Materiaal van de kaders beton en natuursteen. De hoogte van de puien zijn afhankelijk van de locatie ca. 3,80 of 4,20 m¹ hoog. Zie geveltekeningen voor de locatie van de verschillende puihoogten. Boven in de winkelpuilen is de ventilatietoevoervervoering voor de winkelunit opgenomen. Voor het correct blijven functioneren van de ventilatievoorzieningen wordt de koofconstructie door verhuurder aangebracht.

Kleur en materiaalgebruik

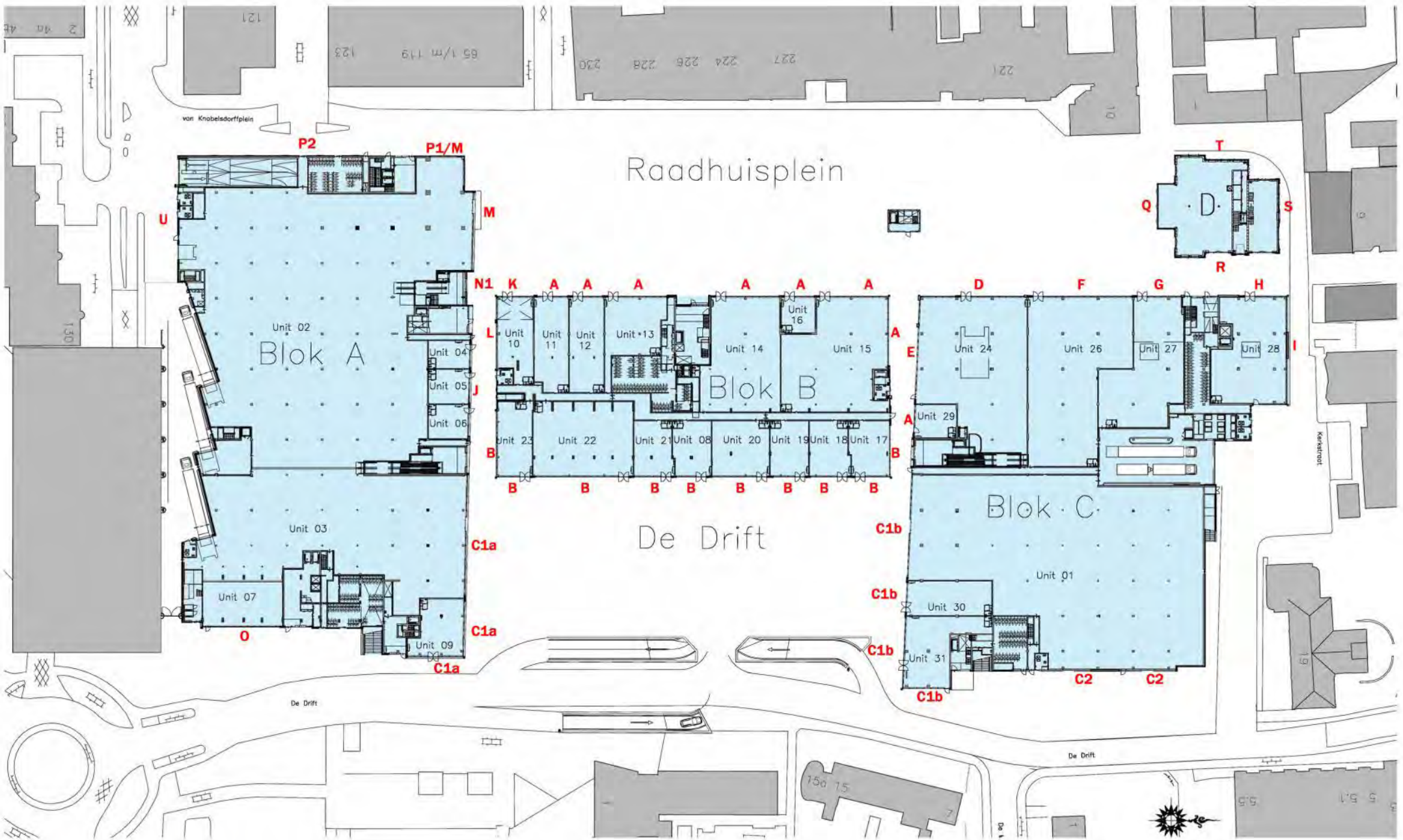
Voor het winkelcentrum worden hoogwaardige materialen en warme kleuren toegepast. Van huurder wordt derhalve verlangd hoogwaardige materialen te gebruiken en de keuze van kleuren en materialen af te stemmen op de beoogde collectieve verschijningsvorm van het winkelcentrum, overigens zonder afbreuk te doen aan de individuele uitstraling van de huurder, ter goedkeuring van eigenaresse. De standaard puilen worden uitgevoerd in antraciet grijs.

Winkelpuilen

Standaard worden de puilen volgens geveltekeningen in gemoffeld, geïsoleerd aluminium met isolatieglas uitgevoerd. Locatie van de deur / deuren in overleg te bepalen. De afstand tussen de (hoofd)entree en de meterkast is in nader overleg met de nutsbedrijven te bepalen. De puilen worden door verhuurder geleverd en geplaatst. Zie bijlage 3 voor de principedetailering van de standaard puilen. Indien huurder een pui wenst welke afwijkt van de standaard, dient huurder een tekening conform de presentatiecriteria in ter goedkeuring bij de afbouwcoördinator. Meerkosten zijn voor rekening van huurder

Rolluiken

Geen rolluiken worden geplaatst dan wel toegestaan. Alleen als huurder aannemelijk kan maken dat de unit zonder rolluik niet (voor inbraak) verzekerd kan worden, is het toegestaan interne rolluiken toe te passen. De rolluiken dienen minimaal 70% open te zijn. Dit rolluik dient volgens de in de Presentatiecriteria opgenomen detaileringen door en voor rekening van huurder te worden aangebracht, zie bijlage 4. Uitgangspunt hierbij is dat de rolluiken in geopende toestand niet zichtbaar zijn (de "rol" hangt binnen in de winkel uit het zicht boven de pui en eventuele systeem plafond, de geleiderails worden achter de stijlen van de puilen weggewerkt).



Overzicht type pui

Voor blok A, B en C

Puien begane grond:

Glasvlakken mogen niet worden beplakt met folie of anderszids worden dichtgezet in afwijking van deze criteria. M.a.w. een hoge mate van transparantie wordt nagestreefd om daarmee het doorzicht te optimaliseren.

Puiten 1e verdieping:

Per unit, afhankelijk van locatie (unit op hoek / in een doorgang etc.), individuele criteria.

Globaal geldt het volgende:

Hoek met doorgaand glas van 2 lagen hoog: hoge mate van transparantie.

Glaspuil in betonnen kader op plein: toegestaan om op 0,67m¹ achter de pui een wand te plaatsen of een doek te spannen, dit mag voor het volledige oppervlak van de pui. Daar waar aanwezig dient deze aan te sluiten op de koof in het plafond.

Glaspuil in betonnen kader aan doorgang: mix van transparantie en dichtzetten zoals hierboven vermeld toegestaan.

Binnen criteria zijn logo's / winkelteksten toegestaan. Borden, 3D teksten / logo's e.d. zijn alleen toegestaan aan binnenzijde gehuurde, op een minimale afstand van 0,1m achter het glas. Indien folie wordt toegepast is dit alleen toegestaan op de buitenkant van het glas.

Tenzij anders overeengekomen met de verhuurder mag op begane grond niveau per unit 1 keer een logo / winkeltekst in lichtreclame uitvoering 0,1m achter glaspuil aangebracht worden in de op tekening aangegeven zone.

Tenzij anders overeengekomen is op verdiepningsniveau geen lichtreclame uitvoering toegestaan.

Overige (fluorescerende) lichtreclames zijn niet toegelaten binnen een zone van 1 m¹ vanaf de glaslijn aan de binnenzijde van het gehuurde.

Kastenvanden / winkelrekken hoger dan 1m zijn niet toegelaten binnen een zone van 1 m¹ vanaf de glaslijn aan de binnenzijde van het gehuurde, tenzij volgens criteria een dicht gedeelte op/achter de pui is toegestaan. Kortom, wel toegestaan wanneer deze direct achter de volgens criteria toegestane doorgaande foliestrook aan onderzijde pui (begane grond) dan wel wand/doek (verdieping) geplaatst worden.

Presentatie vitrines / uitstallngen / reclameborden / stoelen e.d. zijn niet toegestaan aan de buitenzijde van het gehuurde.

Per unit op de begane grond wordt, per stramien, met een maximum van 2 stuks per winkel per gevel een bannerbord aangebracht. Afmetingen en kleur volgens criteria verhuurder. Huurder mag invulling bepalen. De bannerborden worden voorzien van verlichting en aangesloten op CVZ-kast.

Voor blok D

Puien begane grond:

Glasvlakken mogen niet worden beplakt met folie of anderszids worden dichtgezet in afwijking van deze criteria. M.a.w. een hoge mate van transparantie wordt nagestreefd om daarmee het doorzicht te optimaliseren.

Puiten 1e verdieping:

Glasvlakken mogen niet worden beplakt met folie of anderszids worden dichtgezet, tenzij anders in deze criteria aangegeven.

Tenzij specifiek anders aangegeven in deze criteria zijn logo's / winkelteksten toegestaan. Borden, 3D teksten / logo's e.d. zijn alleen toegestaan aan binnenzijde gehuurde. Indien folie wordt toegepast alleen toegestaan op de buitenkant van het glas.

Lichtreclames en tevens kastenvanden hoger dan 1m¹ zijn niet toegelaten binnen een zone van 1 m¹ vanaf de glaslijn aan de binnenzijde van het gehuurde.

Presentatie vitrines / uitstallngen / reclameborden / stoelen e.d. zijn niet toegestaan aan de buitenzijde van het gehuurde m.u.v. het terras aan de zijde van het Raadhuisplein.

A



Voorbeeldfragment en referentiebeelden pui type A

TYPE A komt voor in:

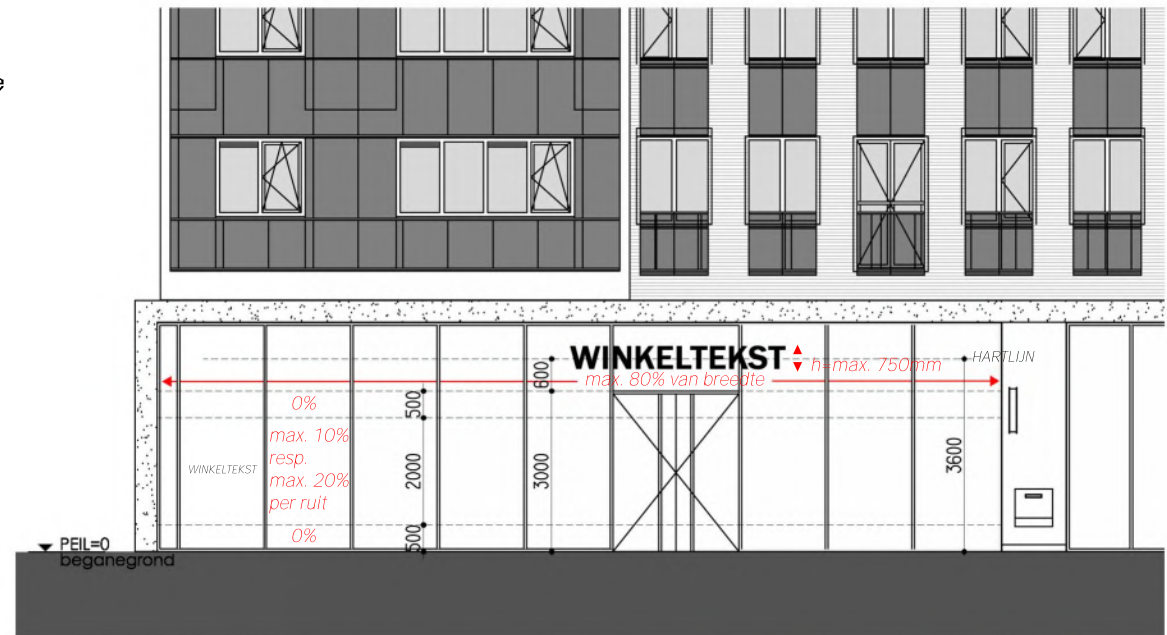
blok B

unit 11
unit 12
unit 13
unit 14
unit 15
unit 16

blok C

unit 29

1. Zie ook de algemene voorschriften.
2. Alle reclame uitingen m.u.v. folies zijn alleen toegestaan aan de binnenzijde van de winkelpui.
3. Logo's en teksten in folie mogen aan de binnen- en buitenzijde van het glas geplakt worden.
4. Boven 3m1 hoogte is een strook beschikbaar voor logo's / winkelteksten.
Van deze zone max. 80% van de breedte invullen.
Geen doorgaande dichte strook toegestaan.
Logo's / winkelteksten centreren op de hartlijn op 3,6m1 hoogte.
Max. hoogte logo's / winkelteksten is 0,75m1.
Er is per unit maximaal 1 keer een logo / winkeltekst in lichtreclame uitvoering toegestaan. Deze heeft een maximale breedte van 5m1. Indien deze wordt toegepast dient deze boven de entree van de winkelunit te worden gecentreerd.
5. Onder de 3m1 hoogtelijn is een zone beschikbaar voor logo's / winkelteksten.
Deze zone heeft een hoogte van 2,0m1 hoogte te beginnen op 500+ peil
Hiervan mag max. 10% van het glasoppervlak per ruit gebruikt worden indien niet transparante logo's e.d. worden gebruikt, en 20% indien transparante logo's in matfolie worden gebruikt.
6. Voor al het overige glasoppervlak geldt 0% toegestaan.



Criteria pui type A

B



Voorbeeldfragment en referentiebeelden pui type B

TYPE B komt voor in:

blok B

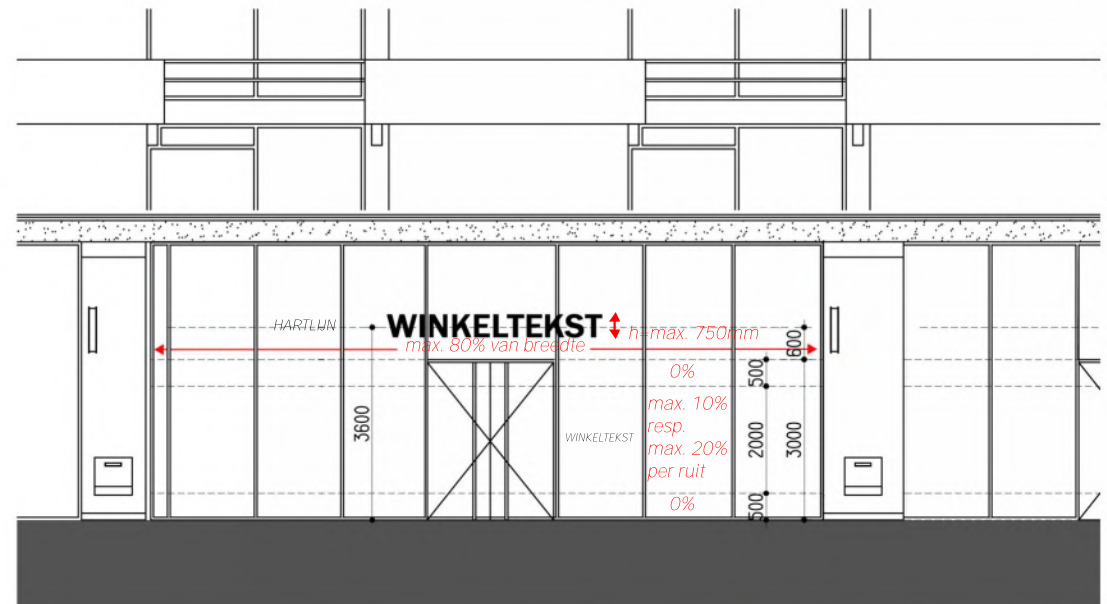
unit 17
unit 18
unit 19
unit 20
unit 08
unit 21
unit 22
unit 23

1. Zie ook de algemene voorschriften.
2. Alle reclame uitingen m.u.v. folies zijn alleen toegestaan aan de binnenzijde van de winkelpui.
3. Logo's en teksten in folie mogen aan de binnen- en buitenzijde van het glas geplakt worden.
4. Boven 3m1 hoogte is een strook beschikbaar voor logo's / winkelteksten.
Van deze zone max. 80% van de breedte invullen.
Geen doorgaande dichte strook toegestaan.
Logo's / winkelteksten centreren op de hartlijn op 3,6m1 hoogte.
Max. hoogte logo's / winkelteksten is 0,75m1.
Er is per unit maximaal 1 keer een logo / winkeltekst in lichtreclame uitvoering toegestaan. Deze heeft een maximale breedte van 5m1. Indien deze wordt toegepast dient deze boven de entree van de winkelunit te worden gecentreerd.
5. Onder de 3m1 hoogtelijn is een zone beschikbaar voor logo's / winkelteksten.
Deze zone heeft een hoogte van 2.0m1 hoogte te beginnen op 500+ peil
Hiervan mag max. 10% van het glasoppervlak per ruit gebruikt worden indien niet transparante logo's e.d. worden gebruikt, en 20% indien transparante logo's in matfolie worden gebruikt.
6. Voor al het overige glasoppervlak geldt 0% toegestaan.

Achter de glaspui is een betonbalk van ca. 1m hoog.

Hiervoor gelden de volgende criteria (zie ook bijlage 2):

7. Deze zal door de verhuurder afgewerkt worden in een neutrale kleur.
8. Geen reclamevoering op betonbalk toegestaan.
9. Verlichting toepassen in ruimte tussen glaspui en betonbalk.



Criteria pui type B

C1a



Voorbeeldfragment en referentiebeelden pui type C1a

TYPE C1a komt voor in:

blok A

unit 03

unit 09

1. Zie ook de algemene voorschriften.
2. Alle reclame uitingen m.u.v. folies zijn alleen toegestaan aan de binnenzijde van de winkelpui.
3. Logo's en teksten in folie mogen aan de binnen- en buitenzijde van het glas geplakt worden.
4. Boven 2,5m1 hoogte is een strook beschikbaar voor logo's / winkelteksten.
Van deze zone max. 80% van de breedte invullen.
Geen doorgaande dichte strook toegestaan.
Logo's / winkelteksten centreren op de hartlijn op 3,1m1 hoogte.
Max. hoogte logo's / winkelteksten is 0,75m.
Er is per unit maximaal 1 keer een logo / winkeltekst in lichtreclame uitvoering toegestaan. Deze heeft een maximale breedte van 5m1. Indien deze wordt toegepast dient deze boven de entree van de winkelunit te worden gecentreerd.
5. Onder de 2,5m1 hoogtelijn is een zone beschikbaar voor logo's / winkelteksten.
Deze zone heeft een hoogte van 2,0m1 hoogte te beginnen op 500+ peil
Hiervan mag max. 10% van het glasoppervlak per ruit gebruikt worden indien niet transparante logo's e.d. worden gebruikt, en 20% indien transparante logo's in matfolie worden gebruikt.
6. Voor al het overige glasoppervlak geldt 0% toegestaan.



Criteria pui type C1a

C1b



Voorbeeldfragment en referentiebeelden pui type C1b

TYPE C1b komt voor in:

blok C

unit 01
unit 30
unit 31

1. Zie ook de algemene voorschriften.
2. Alle reclame uitlegen m.u.v. folies zijn alleen toegestaan aan de binnenzijde van de winkelruimte.
3. Logo's en teksten in folie mogen aan de binnen- en buitenzijde van het glas geplakt worden.
4. Boven 2,5m1. hoogte is een strook beschikbaar voor logo's / winkelteksten.
 - Van deze zone max. 80% van de breedte invullen.
 - Geen doorgaande dichte strook toegestaan.
 - Logo's / winkelteksten centreren op de hartlijn op 3,1m1 hoogte.
 - Max. hoogte logo's / winkelteksten is 0,75m.
 - Er is per unit maximaal 1 keer een logo / winkeltekst in lichtredende uitvoering toegestaan. Deze heeft een maximale breedte van 5m1. Indien deze wordt toegepast dient deze boven de entree van de winkelunit te worden gecentreerd.
5. Onder de 2,5m1 hoogtelijn is een zone beschikbaar voor logo's / winkelteksten.
 - Deze zone heeft een hoogte van 2,0 m1 en begint 500+peil
 - Hiervan mag max. 10% van het glasoppervlak per unit gebruikt worden indien niet transparante logo's e.d. worden gebruikt, en 20% indien transparante logo's in matfolie worden gebruikt.
6. Voor al het overige glasoppervlak geldt 0% toegestaan.



C2



Voorbeeldfragment en referentiebeelden pui type C2

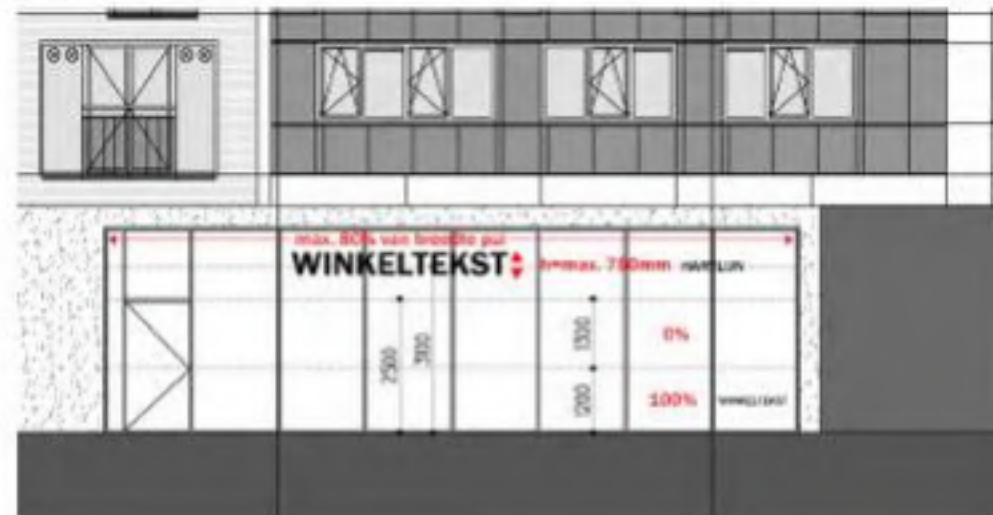
TYPE C2 komt voor in:

blok C

unit 01

Dit type is alleen van toepassing in het geval de winkelunit overdeeld gebruikt wordt als supermarkt, anders is type C1b van toepassing.

1. Zie ook de algemene voorschriften.
2. Alle reclame uitingen m.u.v. folies zijn alleen toegestaan aan de binnenzijde van de winkelruimte.
3. Logo's en teksten in folie mogen aan de binnen- en buitenzijde van het glas geplakt worden.
4. Boven 2,5m1 hoogte is een strook beschikbaar voor logo's / winkelteksten.
 - Van deze zone max. 80% van de breedte invullen.
 - Geen doorgaande dichte strook toegestaan.
 - Logo's / winkelteksten centreren op de hartlijn op 3,1m1 hoogte.
 - Max. hoogte logo's / winkelteksten is 0,75m.
 - Er is per unit maximaal 1 keer een logo / winkeltekst in lichtreclame uitvoering toegestaan. Deze heeft een maximale breedte van 5m1. Indien deze wordt toegepast dient deze boven de entree van de winkelunit te worden gecentreerd.
5. Onder de 2,5m1 hoogte is een zone beschikbaar voor logo's / winkelteksten. Deze zone is 2,0 m1 hoog en begint op 500+peil.
 - De zone tot 1,2m boven maaiveld dient voor 100% met folie (neutrale, bescheiden reclamevoering) bedekt te worden indien echter deze ruimte geplaatst worden, anders kan ook type C1b toegepast worden.
6. Voor al het overige glasoppervlak geldt 0% toegestaan.



Criteria pui type C2

D



Voorbeeldfragment en referentiebeelden pui type D

TYPE D komt voor in:

blok C

unit 24

1. Zie ook de algemene voorschriften.
2. Alle reclame uitingen m.u.v. folies zijn alleen toegestaan aan de binnenzijde van de winkelruimte.
3. Logo's en teksten in folie mogen aan de binnen- en buitenzijde van het glas geplakt worden.

Pui begane grond

4. Boven 3m1 hoogte is een strook beschikbaar voor logo's / winkelteksten.

In deze zone max. 1 maal logo / winkeltekst van max. 5m1 breed toegestaan. Deze dient gecentreerd te worden boven de entree van de winkelunit en is in lichtreclame uitvoering toegestaan.

Geen doorgaande dichte strook toegestaan.

Logo / winkeltekst centreren op de handlijn op 3,6m1 hoogte.

Max. hoogte logo / winkeltekst is 0,75m.

5. Onder de 3m1 hoogtelijn is een zone beschikbaar voor logo's / winkelteksten. Deze zone is 2,0m1 hoog en begint op 500+peil. Hiervan mag max. 10% van het glasoppervlak per ruit gebruikt worden indien niet transparante logo's e.d. worden gebruikt, en 20% indien transparante logo's in matfolie worden gebruikt.

6. Voor al het overige glasoppervlak geldt 0% toegestaan.

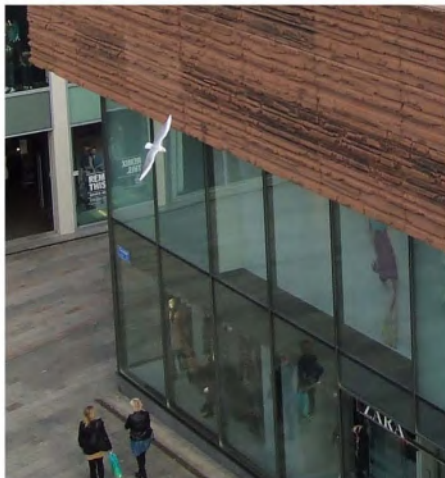
Pui verdieping:

7. Zone van 2,2m hoog beschikbaar voor logo's / winkelteksten. Totaal max. 40% van deze zone invullen. Tekstgrootte dient gelijk te zijn aan tekstgrootte toegepast op pui type E en tevens op dezelfde hoogte te worden aangebracht als op dit type. Geen doorgaande dichte strook toegestaan. Als aanbeveling geldt een minimale doortatend van 30% voor alle toegepaste teksten en reclameuitingen in deze strook.
8. Voor al het overige glasoppervlak geldt 0% toegestaan.



Criteria pui type D

E



Voorbeeldfragment en referentiebeelden pui type E

TYPE E komt voor in:

blok C unit 24

1. Zie ook de algemene voorschriften.
2. Alle reclame uitingen m.u.v. folles zijn alleen toegestaan aan de binnenzijde van de winkelpui.
3. Logo's en teksten in folie mogen alleen aan de buitenzijde van het glas geplakt worden.

Pui begane grond:

4. Er is een zone van 2m, hoog, beginnend op 500+peil beschikbaar voor logo's / winkelteksten. Hiervan mag max. 10% van het glasoppervlak per ruit gebruikt worden indien niet transparante logo's e.d. worden gebruikt, en 20% indien transparante logo's in matfolie worden gebruikt.
5. Voor al het overige glasoppervlak geldt 0% toegestaan.

Pui verdieping:

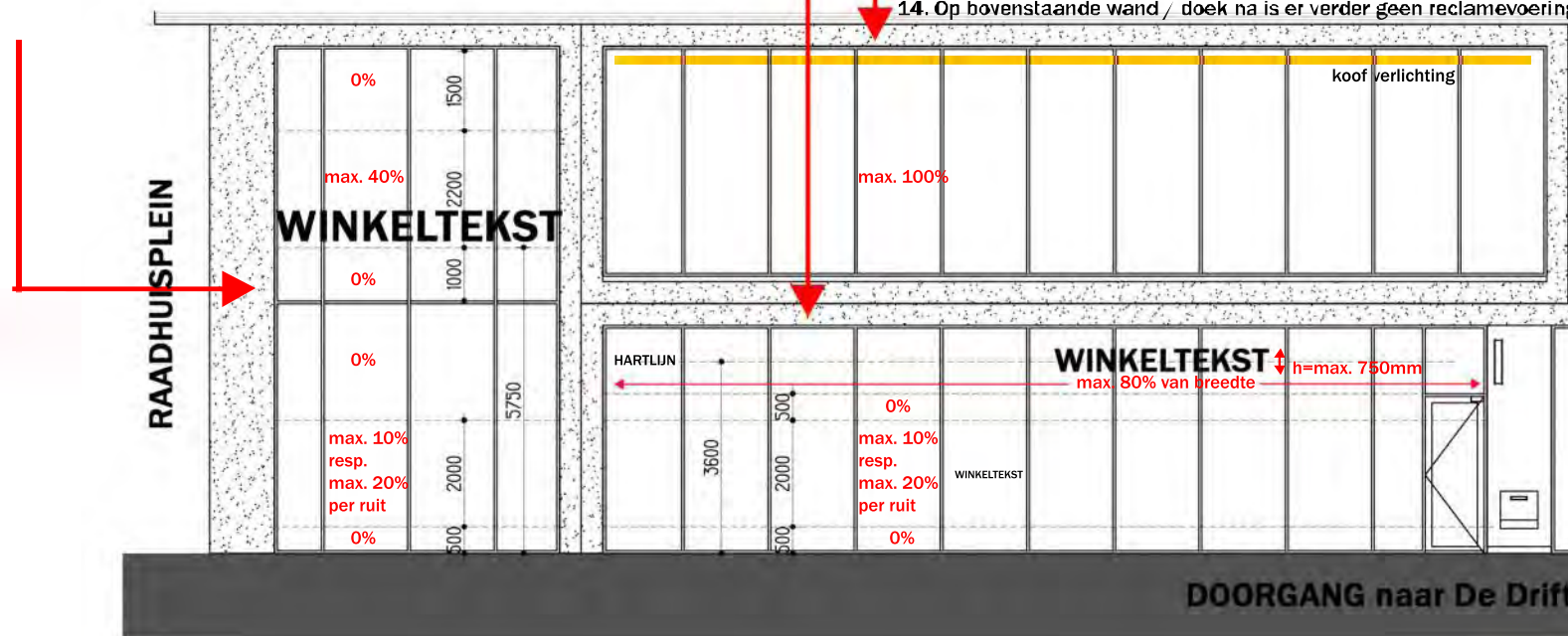
5. Zone van 2,2m hoog beschikbaar voor logo's /winkelteksten. Totaal max. 40% van deze zone invullen. Tekstgrootte dient gelijk te zijn aan tekstgrootte toegepast op pui type D en tevens op dezelfde hoogte te worden aangebracht als op dit type. Geen doorgaande dichte strook toegestaan. Als aanbeveling geldt een minimale doortatendheid van 30% voor alle toegepaste teksten en reclameuitingen in deze strook.
6. Voor al het overige glasoppervlak geldt 0% toegestaan.

Pui begane grond:

7. Boven 3m1 hoogte is een strook beschikbaar voor logo's / winkelteksten. Van deze zone max. 80% van de breedte invullen. Geen doorgaande dichte strook toegestaan. Logo's / winkelteksten centreren op de hartlijn op 3,6m1 hoogte. Max. hoogte logo's / winkelteksten is 0,75m. Er is geen logo / winkeltekst in lichtreclame uitvoering toegestaan.
8. Onder de 3m1 hoogtelijn is een zone beschikbaar voor logo's / winkelteksten. Hiervan mag max. 10% van het glasoppervlak per ruit gebruikt worden indien niet transparante logo's e.d. worden gebruikt, en 20% indien transparante logo's in matfolie worden gebruikt.
9. Voor al het overige glasoppervlak geldt 0% toegestaan.

Pui verdieping (zie ook bijlage 1):

10. Puien hebben neutrale uitstraling.
11. Op 0,67m1 achter de pui kan óf een wand geplaatst worden óf een doek gespannen worden waarop reclamevoering is toegestaan inclusief logo's / naamsvermelding. Daar waar aanwezig dient deze wand / doek aan te sluiten op de koof in het plafond. Een zone van 2,2 m1 hoog is beschikbaar voor logo's/winkelteksten, totaal 30% van deze zone invullen. Tekstgrootte dient gelijk te zijn aan tekstgrootte toegepast op pui type F en tevens op dezelfde hoogte te worden aangebracht op dit type. Het strekt tot aanbeveling indien de in de 30% zone aangebrachte logo's en winkelteksten die een een trans minimaal 30% lichtdoorlatendheid. Geen doorgaande dichte strook is toegestaan
12. Wanneer een ruimte als magazijn of pantry aan de gevel gesitueerd is, dient deze wand / doek 100% van het geveloppervlak in beslag te nemen en in alle andere gevallen bij voorkeur ook 100% dekkend te zijn. Ook hier zijn logo's en naamsvermelding toegestaan.
13. In deze 0,67m1 zone tussen pui en wand / doek verlichting toepassen t.b.v. de avondsituatie.
14. Op bovenstaande wand / doek na is er verder geen reclamevoering toegestaan.



Criteria pui type E



Voorbeeldfragment en referentiebeelden pui type F

TYPE F komt voor in:

blok C

unit 26
unit 24a

1. Zie ook de algemene voorschriften.
2. Alle reclame uitingen m.u.v. folies zijn alleen toegestaan aan de binnenzijde van de winkelpui.
3. Logo's en teksten in folie mogen alleen aan de buitenzijde van het glas geplakt worden.

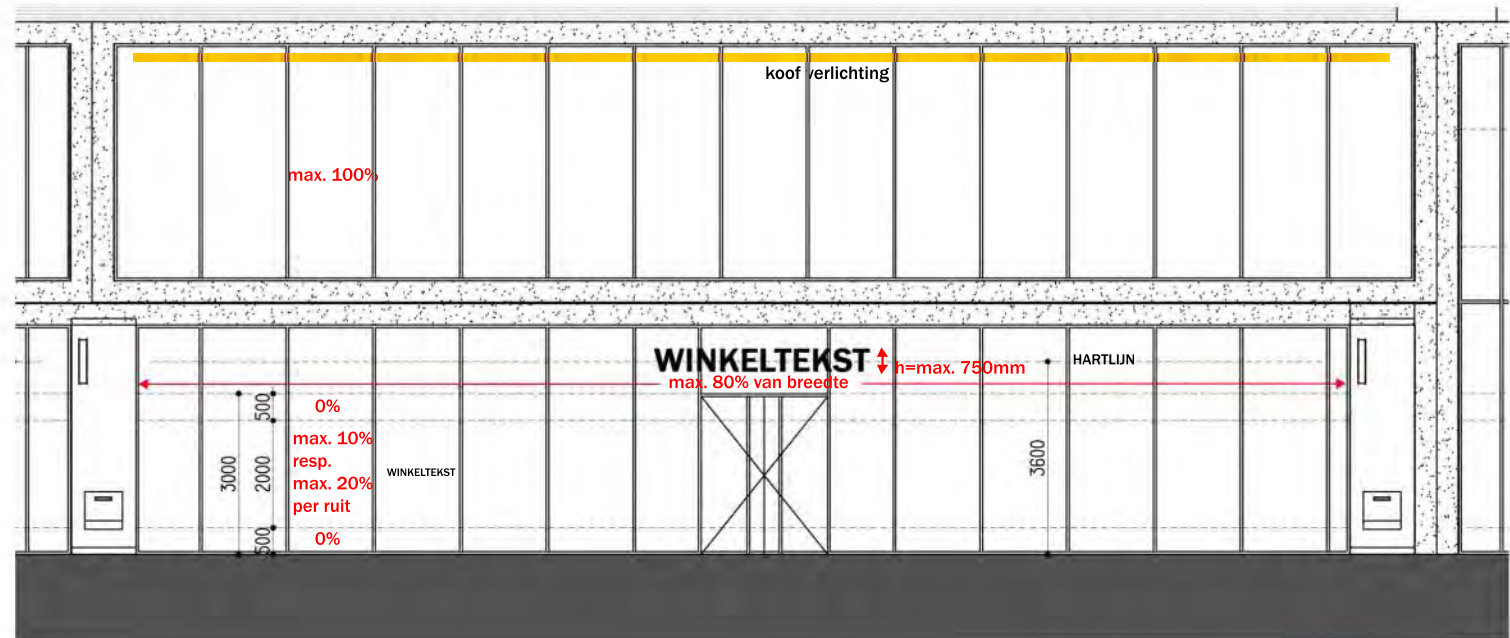
Pui begane grond:

4. Boven 3m1 hoogte is een strook beschikbaar voor logo's / winkelteksten.
Van deze zone max. 80% van de breedte invullen.
Geen doorgaande dichte strook toegestaan.
Logo's / winkelteksten centreren op de hartlijn op 3,6m1 hoogte.
Max. hoogte logo's / winkelteksten is 0,75m.
Er is per unit maximaal 1 keer een logo / winkeltekst in lichtreclame uitvoering toegestaan. Deze heeft een maximale breedte van 5m1. Indien deze wordt toegepast dient deze boven de entree van de winkelunit te worden gecentreerd.

5. Onder de 3m1 hoogtelijn is een zone beschikbaar voor logo's / winkelteksten. Deze zone is 2,00 m1 hoog en begint op 500+peil. Hiervan mag max. 10% van het glasoppervlak per ruit gebruikt worden indien niet transparante logo's e.d. worden gebruikt, en 20% indien transparante logo's in matfolie worden gebruikt.
6. Voor al het overige glasoppervlak geldt 0% toegestaan.

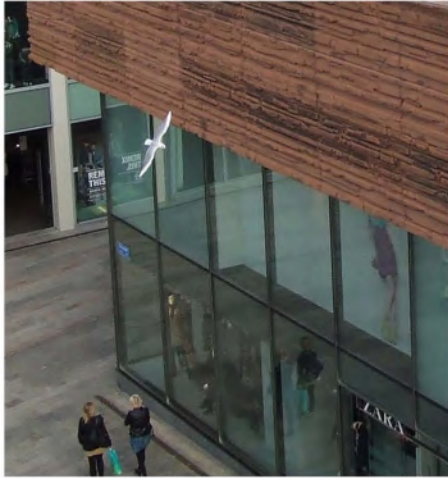
Pui verdieping (zie ook bijlage 1):

7. Puien hebben neutrale uitstraling en een bescheiden reclamevoering.
8. Op 0,67m1 achter de pui kan of een wand geplaatst worden of een doek gespannen worden waarop reclamevoering is toegestaan met uitzondering van logo's en winkelnamen. Daar waar aanwezig dient deze aan te sluiten op de koof in het plafond. Een zone van 2.2 m1 hoog is beschikbaar voor logo's/winkelteksten, totaal 30% van deze zone invullen. Tekstgrootte dient gelijk te zijn aan tekstgrootte toegepast op pui type F en tevens op dezelfde hoogte te worden aangebracht op dit type. De in de 30% zone aangebrachte logo's en winkelteksten dienen een transparantie te hebben van minimaal 30% lichtdoorlatendheid. Geen doorgaande dichte strook is toegestaan.
9. Wanneer een ruimte als magazijn of pantry aan de gevel gesitueerd is, dient deze wand / doek 100% van het geveleppervlak in beslag te nemen en in alle andere gevallen bij voorkeur ook 100% dekkend te zijn.
10. In deze 0,67m1 zone tussen pui en wand / doek verlichting toepassen t.b.v. de avondsituatie.
11. Op bovenstaande wand / doek na is er verder geen reclamevoering toegestaan.



Criteria pui type F

G



Voorbeeldfragment en referentiebeelden pui type G

TYPE G komt voor in:

blok C

unit 27

unit 38

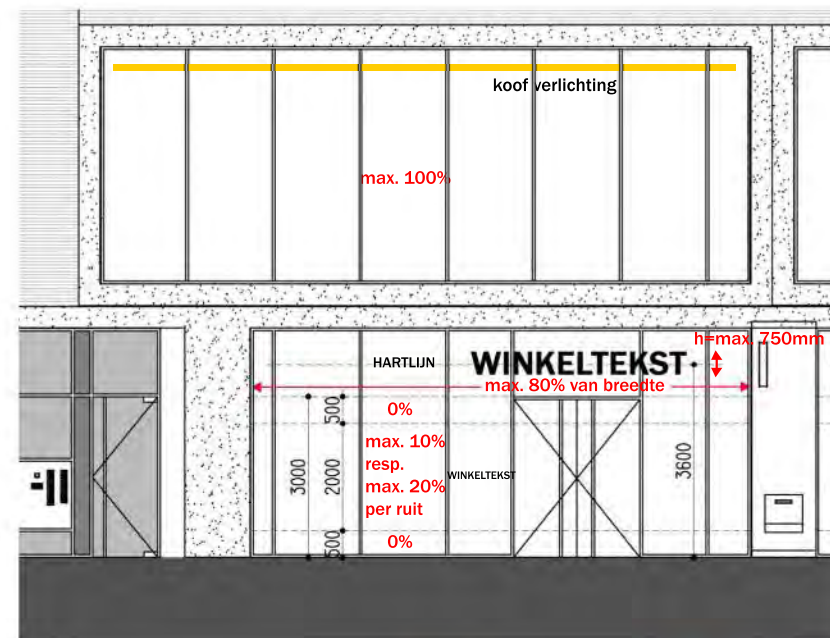
1. Zie ook de algemene voorschriften.
2. Alle reclame uitingen m.u.v. folies zijn alleen toegestaan aan de binnenzijde van de winkelruimte.
3. Logo's en teksten in folie mogen alleen aan de buitenzijde van het glas geplakt worden.

Pui begane grond:

4. Boven 3m1 hoogte is een strook beschikbaar voor logo's / winkelteksten.
Van deze zone max. 80% van de breedte invullen.
Geen doorgaande dichte strook toegestaan.
Logo's / winkelteksten centreren op de hartlijn op 3,6m1 hoogte.
Max. hoogte logo's / winkelteksten is 0,75m.
Er is per unit maximaal 1 keer een logo / winkeltekst in lichtreclame uitvoering toegestaan. Deze heeft een maximale breedte van 5m1. Indien deze wordt toegepast dient deze boven de entree van de winkelunit te worden gecentreerd.
5. Onder de 3m1 hoogtelijn is een zone beschikbaar voor logo's / winkelteksten. Deze zone is 2,0 m1 hoog en begint op 500+peil. Iervan mag max. 10% van het glasoppervlak per ruit gebruikt worden indien niet transparante logo's e.d. worden gebruikt, en 20% indien transparante logo's in matfolie worden gebruikt.
6. Voor al het overige glasoppervlak geldt 0% toegestaan.

Pui verdieping (zie ook bijlage 1):

7. Puien hebben neutrale uitstraling.
8. Op 0,67m1 achter de pui kan óf een wand geplaatst worden óf een doek gespannen worden waarop reclamevoering is toegestaan. Daar waar aanwezig dient deze aan te sluiten op de koof in het plafond.
Een zone van 2,2 m1 hoog is beschikbaar voor logo's/winkelteksten, totaal 30% van deze zone invullen.
Tekstgrootte dient gelijk te zijn aan tekstgrootte toegepast op pui type F en tevens op dezelfde hoogte te worden aangebracht op dit type. De in de 30% zone aangebrachte logo's en winkelteksten dienen een transparantie te hebben van minimaal 30% lichtdoorlatendheid. Geen doorgaande dichte strook is toegestaan.
9. Wanneer een ruimte als magazijn of pantry aan de gevel gesitueerd is, dient deze wand / doek 100% van het geveleppervlak in beslag te nemen en in alle andere gevallen bij voorkeur ook 100% dekkend te zijn.
10. In deze 0,67m1 zone tussen pui en wand /doek verlichting toepassen t.b.v. de avondsituatie.
11. Op bovenstaande wand / doek na is er verder geen reclamevoering toegestaan.





TYPE H komt voor in:

blok C unit 28

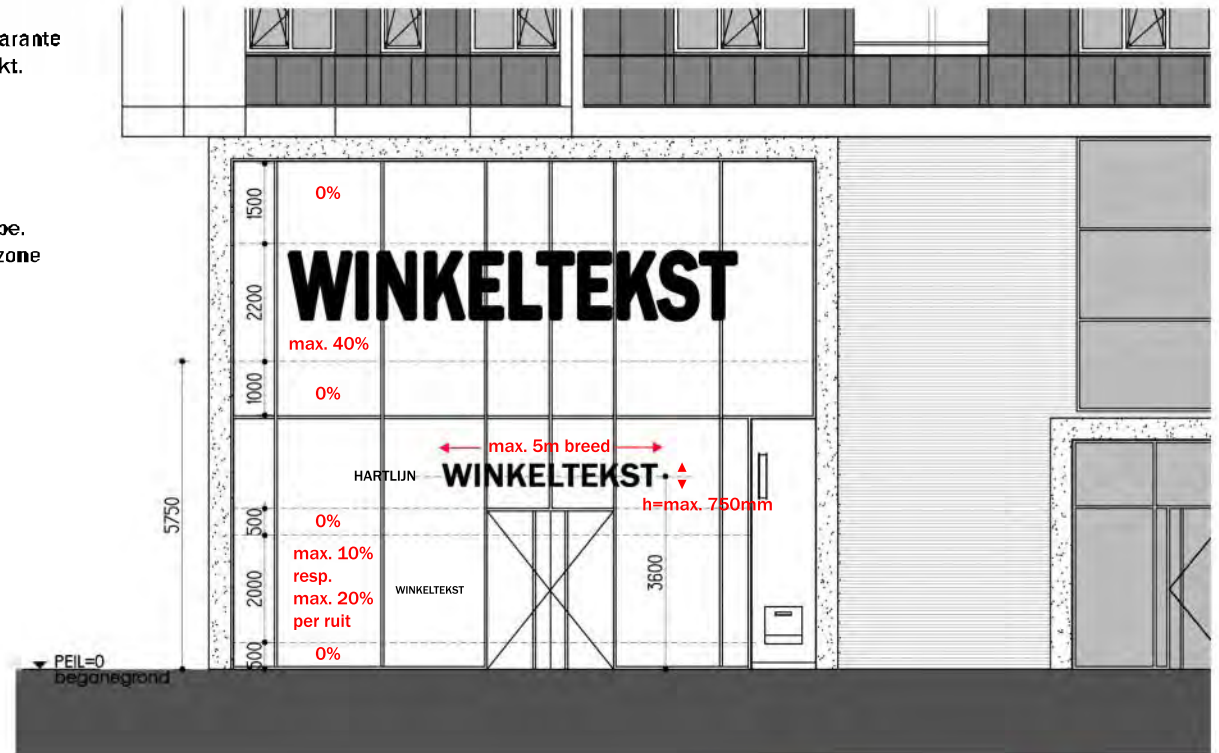
1. Zie ook de algemene voorschriften.
2. Alle reclame uitingen m.u.v. folies zijn alleen toegestaan aan de binnenzijde van de winkelpui.
3. Logo's en teksten in folie mogen alleen aan de buitenzijde van het glas geplakt worden.

Pui begane grond:

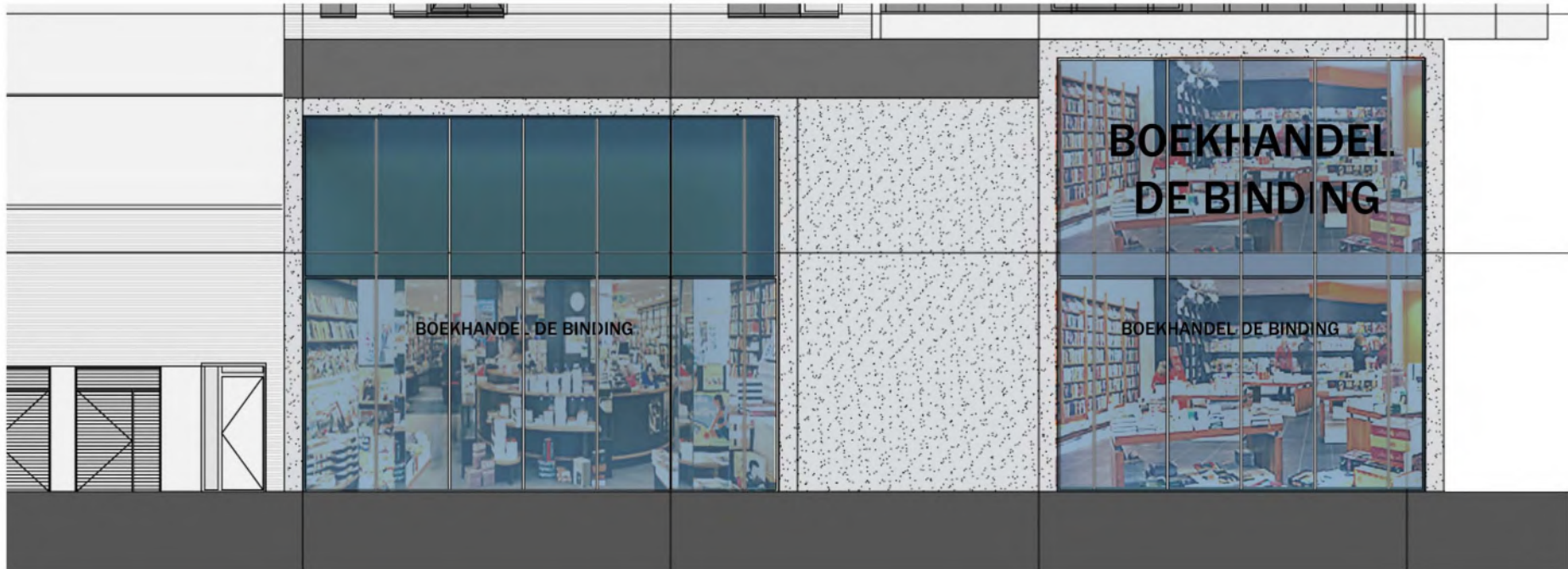
4. Boven 3m1 hoogte is een strook beschikbaar voor logo's / winkelteksten.
In deze zone is max. 1 maal logo / winkeltekst van max. 5m1 breed toegestaan. Deze dient gecentreerd te worden boven de entree van de Winkelunit en is in lichtreclame uitvoering toegestaan.
Geen doorgaande dichte strook toegestaan.
Logo / winkeltekst centreren op de hartlijn op 3,6m1 hoogte.
Max. hoogte logo / winkeltekst is 0,75m.
5. Onder de 3m1 hoogtelijn is een zone beschikbaar voor logo's / winkelteksten.
Deze zone is 2,0 m1 hoog en begint op 500+peil
Hiervan mag max. 10% van het glasoppervlak per ruit gebruikt worden indien niet transparante logo's e.d. worden gebruikt, en 20% indien transparante logo's in matfolie worden gebruikt.
6. Voor al het overige glasoppervlak geldt 0% toegestaan.

Pui verdieping:

7. Zone van 2.2m hoog beschikbaar voor logo's / winkelteksten.
Totaal max. 40% van deze zone invullen. Tekstgrootte dient gelijk te zijn aan tekstgrootte toegepast op pui type I en tevens op dezelfde hoogte te worden aangebracht als op dit type.
Geen doorgaande dichte strook toegestaan. Het strekt tot aanbeveling dat de in de 30% zone aangebrachte logo's en winkelteksten die een transparantie te hebben van minimaal 30% lichtdoorlatendheid. Geen doorgaande dichte strook is toegestaan.
8. Voor al het overige glasoppervlak geldt 0% toegestaan.



Criteria pui type H



Voorbeeldfragment en referentiebeelden pui type I

TYPE I komt voor in:

blok C unit 28

1. Zie ook de algemene voorschriften.
2. Alle reclame uitingen m.u.v. folies zijn alleen toegestaan aan de binnenzijde van de winkelpui.
3. Logo's en teksten in folie mogen alleen aan de buitenzijde van het glas geplakt worden.

Pui begane grond:

4. Boven 3m1 hoogte is een strook beschikbaar voor logo's / winkelteksten.
Van deze zone max. 80% van de breedte invullen.
Geen doorgaande dichte strook toegestaan.
Logo's / winkelteksten centreren op de hartlijn op 3,6m1 hoogte.
Max. hoogte logo's / winkelteksten is 0,75m.
Er is geen logo / winkeltekst in lichtreclame uitvoering toegestaan.
5. Onder de 3m1 hoogtelijn is een zone beschikbaar voor logo's / winkelteksten. Deze zone is 2,0 m1 hoog en begint op 500+peil. Hiervan mag max. 10% van het glasoppervlak per ruit gebruikt worden indien niet transparante logo's e.d. worden gebruikt, en 20% indien transparante logo's in matfolie worden gebruikt.
6. Voor al het overige glasoppervlak geldt 0% toegestaan.

Pui verdieping (zie ook bijlage 1):

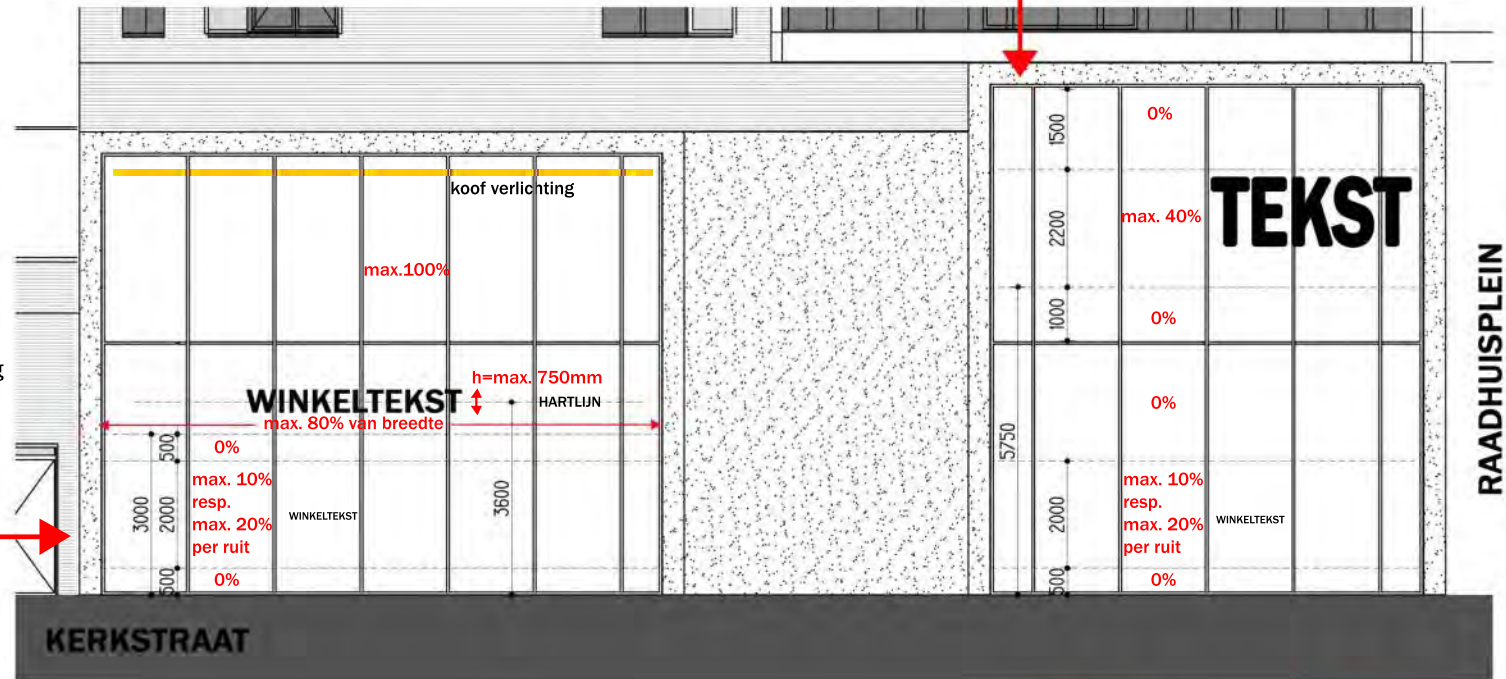
7. Puien hebben neutrale uitstraling.
8. Op 0,67m1 achter de pui kan of een wand geplaatst worden of een doek gespannen worden waarop reclamevoering is toegestaan inclusief logo's en naamsvermelding. Daar waar aanwezig deze wand / doek aansluiten op de koof in het plafond.
9. Wanneer een ruimte als magazijn of pantry aan de gevel gesitueerd is, dient deze wand / doek 100% van het geveloppervlak in beslag te nemen en in alle andere gevallen bij voorkeur ook 100% dekkend te zijn. Ook hier zijn logo's en naamsvermelding toegestaan.
10. In deze 0,67m1 zone tussen pui en wand / doek verlichting toepassen t.b.v. de avondsituatie.
11. Op bovenstaande wand / doek na is er verder geen reclamevoering toegestaan.

Pui begane grond:

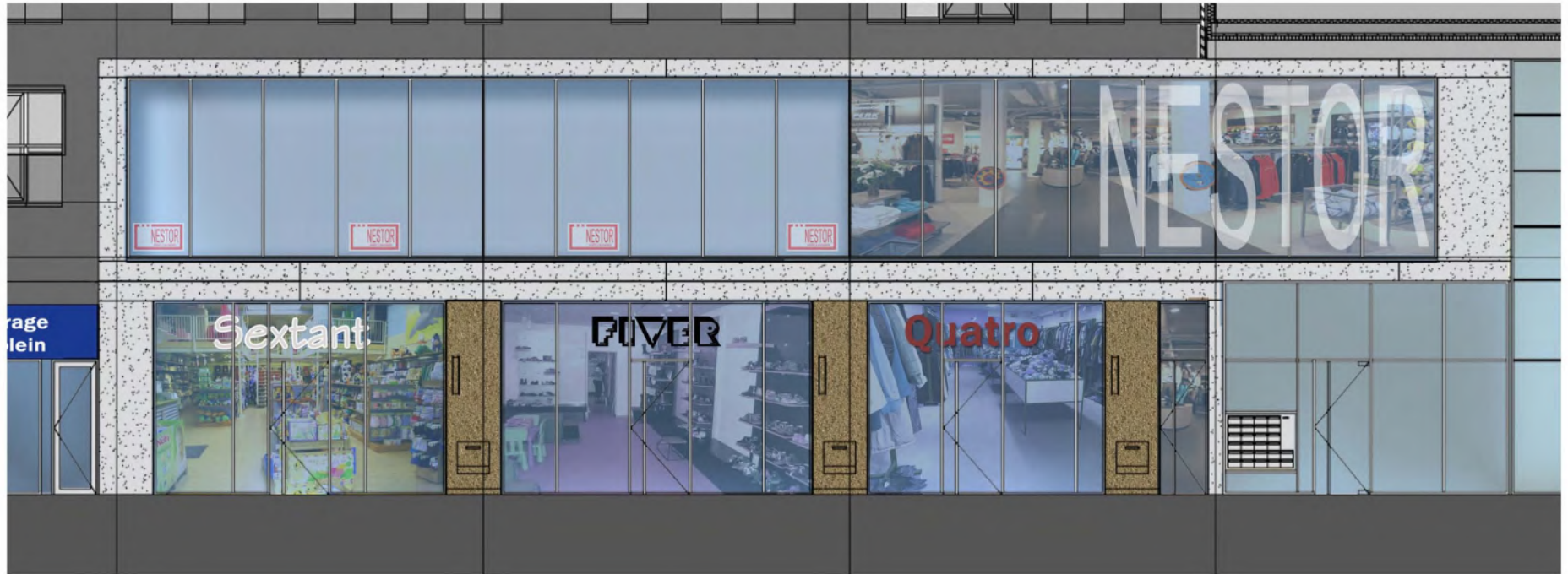
11. Er is een zone van 2m hoog beschikbaar voor logo's / winkelteksten.
Hiervan mag max. 10% van het glasoppervlak per ruit gebruikt worden indien niet transparante logo's e.d. worden gebruikt, en 20% indien transparante logo's in matfolie worden gebruikt.
12. Voor al het overige glasoppervlak geldt 0% toegestaan.

Pui verdieping:

13. Er is een zone van 2,2m hoog beschikbaar voor logo's / winkelteksten.
Totaal max. 40% van deze zone invullen. Tekstgrootte dient gelijk te zijn aan tekstgrootte toegepast op pui type H en tevens op dezelfde hoogte te worden aangebracht als op dit type.
Geen doorgaande dichte strook toegestaan. Het strekt tot aanbeveling indien de in de 30% zone aangebrachte logo's en winkelteksten die een transparantie te hebben van minimaal 30% lichtdoorlatendheid. Geen doorgaande dichte strook is toegestaan.
14. Voor al het overige glasoppervlak geldt 0% toegestaan.



J



Voorbeeldfragment en referentiebeelden pui type J

TYPE J komt voor in:

blok A

unit 04
unit 05
unit 06
unit 37

1. Zie ook de algemene voorschriften.
2. Alle reclame uitingen m.u.v. folies zijn alleen toegestaan aan de binnenzijde van de winkelpui.
3. Logo's en teksten in folie mogen alleen aan de buitenzijde van het glas geplakt worden.

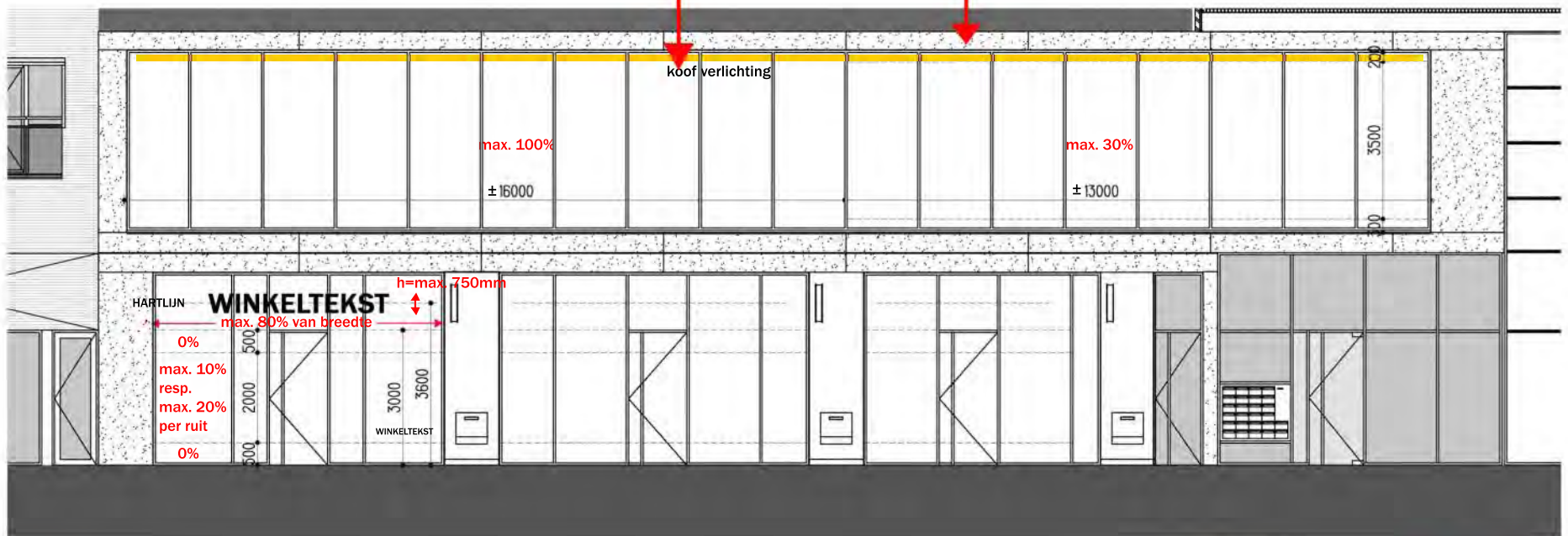
Pui begane grond:

4. Boven 3m1 hoogte is een strook beschikbaar voor logo's / winkelteksten.
Van deze zone max. 80% van de breedte invullen.
Geen doorgaande dichte strook toegestaan.
Logo's / winkelteksten centreren op de hartlijn op 3,6m1 hoogte.
Max. hoogte logo's / winkelteksten is 0,75m.
Er is per unit maximaal 1 keer een logo / winkeltekst in lichtreclame uitvoering toegestaan. Deze heeft een maximale breedte van 5m1. Indien deze wordt toegepast dient deze boven de entree van de winkelunit te worden gecentreerd.

5. Onder de 3m1 hoogtelijn is een zone beschikbaar voor logo's / winkelteksten. Deze zone is 2,0 m1 hoog en begint op 500+peil
Hiervan mag max. 10% van het glasoppervlak per ruit gebruikt worden indien niet transparante logo's e.d. worden gebruikt, en 20% indien transparante logo's in matfolie worden gebruikt.
6. Voor al het overige glasoppervlak geldt 0% toegestaan.

Pui verdieping

7. Puien hebben een neutrale uitstraling.
8. Op 0,67m1 achter de pui kan of een wand geplaatst worden of een doek gespannen worden waarop reclamevoering is toegestaan. Een zone van 2,2 m1 hoog is beschikbaar voor logo's/winkelteksten, totaal 30% van deze zone invullen. Tekstgrootte dient gelijk te zijn aan tekstgrootte toegepast op pui type F en tevens op dezelfde hoogte te worden aangebracht op dit type.
Het strekt tot aanbeveling indien de 30% zone aangebrachte logo's en winkelteksten dienen een minimaal 30% lichtdoorlatendheid. Geen doorgaande dichte strook is toegestaan
9. Wanneer een ruimte als magazijn of pantry aan de gevel gestueerd is, dient deze wand / doek 100% van het geveloppervlak in beslag te nemen en in alle andere gevallen bij voorkeur ook 100% dekkend te zijn.
10. In deze 0,67m1 zone tussen pui en wand / doek verlichting toepassen t.b.v. de avondsituatie.
11. Op bovenstaande wand / doek na is er verder geen reclamevoering toegestaan.
12. Puien hebben een neutrale uitstraling.
13. Voor al het overige glasoppervlak geldt 0% toegestaan.
14. In de koof verlichting toepassen t.b.v. de avondsituatie.



Criteria pui type J



TYPE K komt voor in:

blok B unit 10

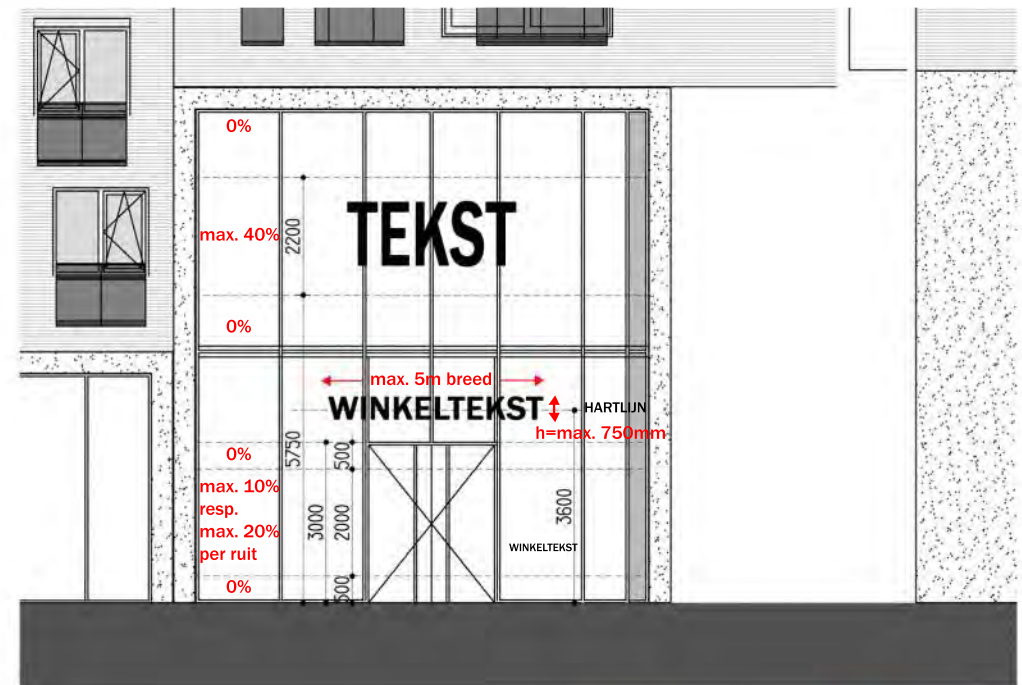
1. Zie ook de algemene voorschriften.
2. Alle reclame uitingen m.u.v. folies zijn alleen toegestaan aan de binnenzijde van de winkelpui.
3. Logo's en teksten in folie mogen alleen aan de buitenzijde van het glas geplakt worden.

Pui begane grond:

4. Boven 3m1 hoogte is een strook beschikbaar voor logo's / winkelteksten.
In deze zone is max. 1 maal logo / winkeltekst van max. 5m1 breed toegestaan. Deze dient gecentreerd te worden boven de entree van de winkelunit en is in lichtreclame uitvoering toegestaan.
Geen doorgaande dichte strook toegestaan.
Logo / winkeltekst centreren op de hartlijn op 3,6m1 hoogte.
Max. hoogte logo / winkeltekst is 0,75m.
5. Onder de 3m1 hoogtelijn is een zone beschikbaar voor logo's / winkelteksten. Deze zone is 2,0 m1 hoog begint op 500+peil.
Hiervan mag max. 10% van het glasoppervlak per ruit gebruikt worden indien niet transparante logo's e.d. worden gebruikt, en 20% indien transparante logo's in matfolie worden gebruikt.
6. Voor al het overige glasoppervlak geldt 0% toegestaan.

Pui verdieping:

7. Er is een zone van 2.2m hoog beschikbaar voor logo's / winkelteksten.
Totaal max. 40% van deze zone invullen. Tekstgrootte dient gelijk te zijn aan tekstgrootte toegepast op pui type L en tevens op dezelfde hoogte te worden aangebracht als op dit type.
Geen doorgaande dichte strook toegestaan. Het strekt tot aanbeveling indien de in de 30% zone aangebrachte logo's en winkelteksten dienen een transparantie te hebben van minimaal 30% lichtdoorlatendheid. Geen doorgaande dichte strook is toegestaan
8. Voor al het overige glasoppervlak geldt 0% toegestaan.



L



Voorbeeldfragment en referentiebeelden pui type L

TYPE L komt voor in:

blok B unit 10

1. Zie ook de algemene voorschriften.
2. Alle reclame uitingen m.u.v. folies zijn alleen toegestaan aan de binnenzijde van de winkelpui.
3. Logo's en teksten in folie mogen alleen aan de buitenzijde van het glas geplakt worden.

Pui begane grond:

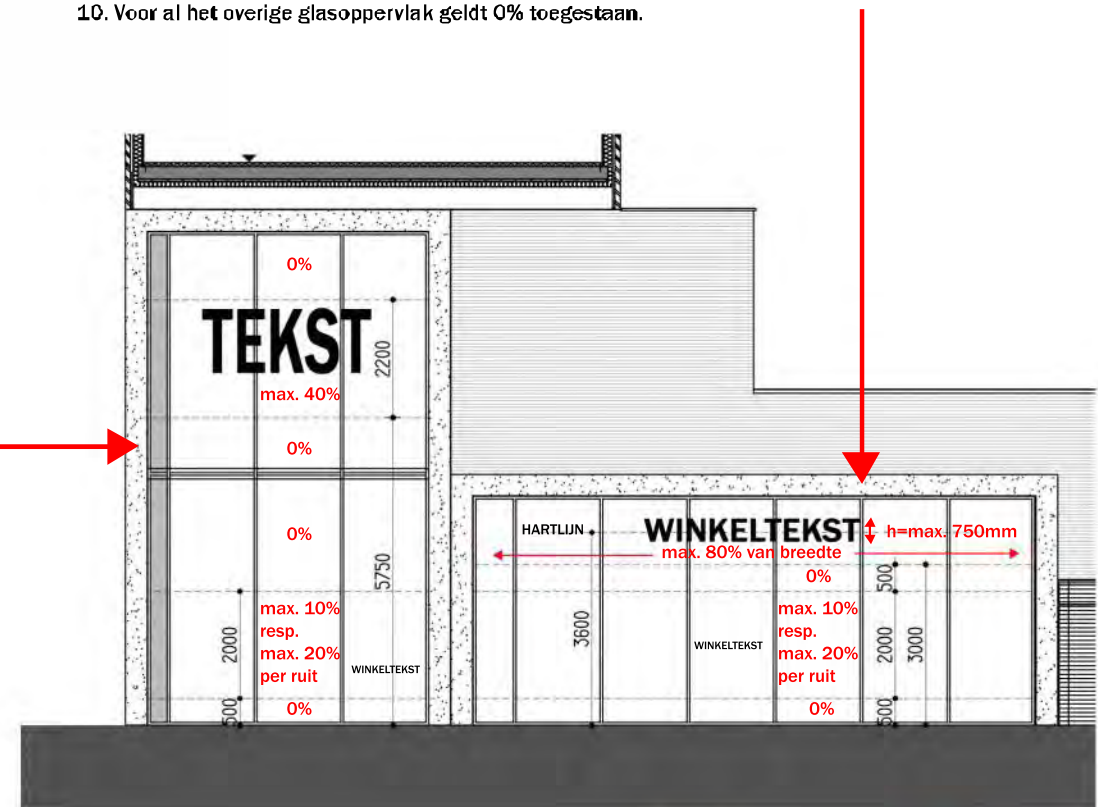
4. Er is een zone van 2m hoog beschikbaar voor logo's / winkelteksten.
Hiervan mag max. 10% van het glasoppervlak per ruit gebruikt worden indien niet transparante logo's e.d. worden gebruikt, en 20% indien transparante logo's in matfolie worden gebruikt.
5. Voor al het overige glasoppervlak geldt 0% toegestaan.

Pui verdieping:

6. Zone van 2,2m hoog beschikbaar voor logo's / winkelteksten.
Totaal max. 40% van deze zone invullen. Tekstgrootte dient gelijk te zijn aan tekstgrootte toegepast op pui type K en tevens op dezelfde hoogte te worden aangebracht als op dit type.
Geen doorgaande dichte strook toegestaan. Het strekt tot aanbeveling indien dDe in de 30% zone aangebrachte logo's en winkelteksten dienen een transparantie te hebben van minimaal 30% lichtdoorlatendheid. Geen doorgaande dichte strook is toegestaan
7. Voor al het overige glasoppervlak geldt 0% toegestaan.

Pui begane grond:

8. Boven 3m1 hoogte is een strook beschikbaar voor logo's / winkelteksten.
Van deze zone max. 80% van de breedte invullen.
Geen doorgaande dichte strook toegestaan.
Logo's / winkelteksten centreren op de hartlijn op 3,6m1 hoogte.
Max. hoogte logo's / winkelteksten is 0,75m.
Er is geen logo / winkeltekst in lichtreclame uitvoering toegestaan.
9. Onder de 3m1 hoogtelijn is een zone beschikbaar voor logo's / winkelteksten. Deze zone is 2,0 m1 hoog en begint op 500+ peil.
Hiervan mag max. 10% van het glasoppervlak per ruit gebruikt worden indien niet transparante logo's e.d. worden gebruikt, en 20% indien transparante logo's in matfolie worden gebruikt.
10. Voor al het overige glasoppervlak geldt 0% toegestaan.



Criteria pui type L

M



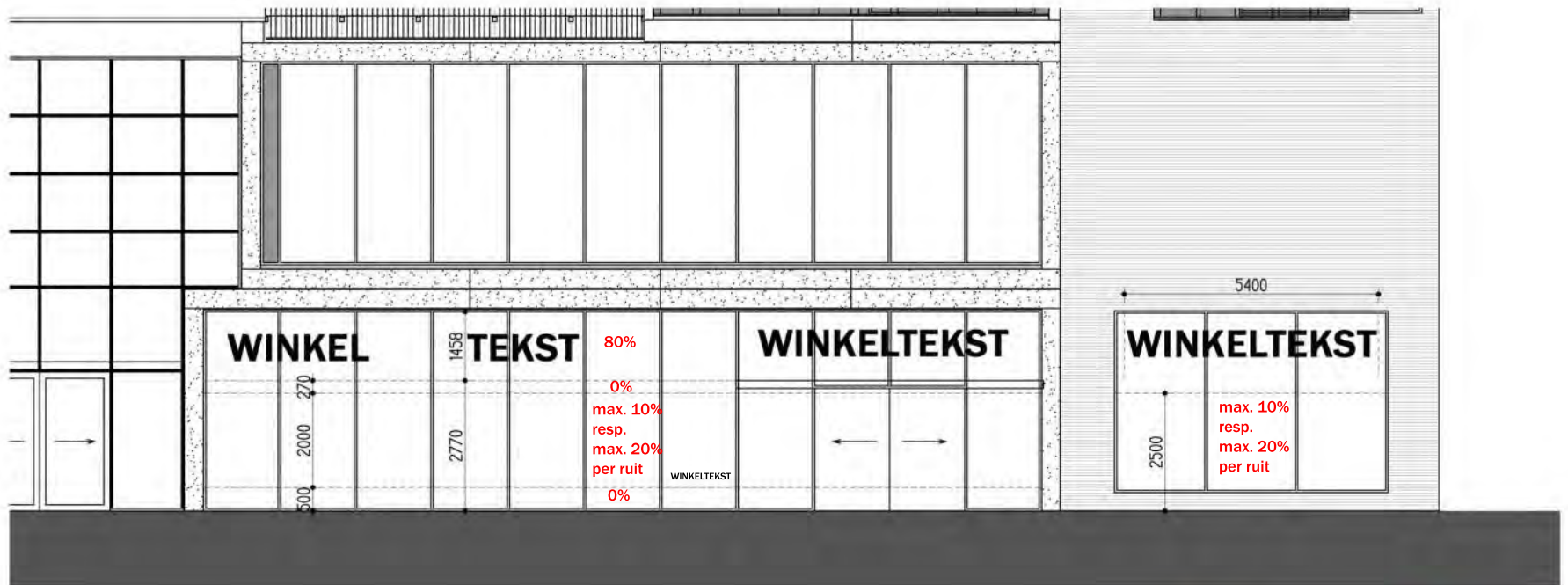
Voorbeeldfragment en referentiebeelden pui type M

TYPE M komt voor in:

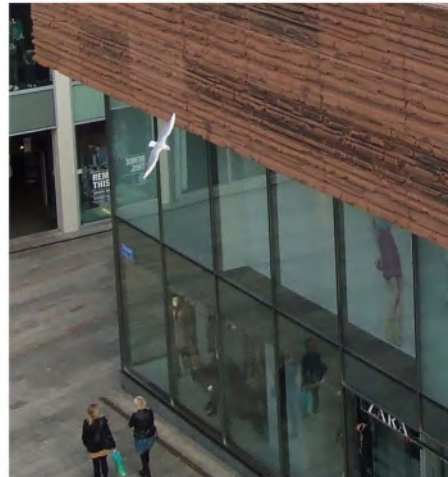
blok A unit 02

1. Zie ook de algemene voorschriften.
2. Alle reclame uitingen m.u.v. folies zijn alleen toegestaan aan de binnenzijde van de winkelpui.
3. Logo's en teksten in folie mogen alleen aan de buitenzijde van het glas geplakt worden.
4. Boven 3m1 hoogte is een strook beschikbaar voor logo's / winkelteksten.
Hoewel deze zone voor 80% beschikbaar is, is hier geen doorgaande dichte strook toegestaan.
Logo's / winkelteksten min. 10 cm vrijhouden van de kaders.
Alle logo's / winkelteksten dienen even groot te zijn en op dezelfde hoogte te zitten.
De maximale hoogte van de logo's / winkelteksten is 1,44m1.
Het maximum van 1 keer een logo / winkeltekst in lichtreclame uitvoering per unit is niet van toepassing.

5. Onder de 3m1 hoogtelijn is een zone beschikbaar voor logo's / winkelteksten. Deze zone is 2,0 m1 hoog en begint op 5000+peil
Hiervan mag max. 10% van het glasoppervlak per ruit gebruikt worden indien niet transparante logo's e.d. worden gebruikt, en 20% indien transparante logo's in matfolie worden gebruikt. Folies dienen ten alle tijden aan de buitenzijde van het glas geplakt te worden.
6. Voor al het overige glasoppervlak geldt 0% toegestaan.



N1



Voorbeeldfragment en referentiebeelden pui type N1

TYPE N1 komt voor in:

blok A

unit 40

entree met opgang winkelunits verdieping

1. Zie ook de algemene voorschriften.
2. Alle reclame uitingen m.u.v. folies zijn alleen toegestaan aan de binnenzijde van de winkelpui.
Hier is de algemene entreeaanduiding een uitzondering op.
3. Logo's en teksten in folie mogen alleen aan de buitenzijde van het glas geplakt worden.

Liftkoker - glasgevel binnen

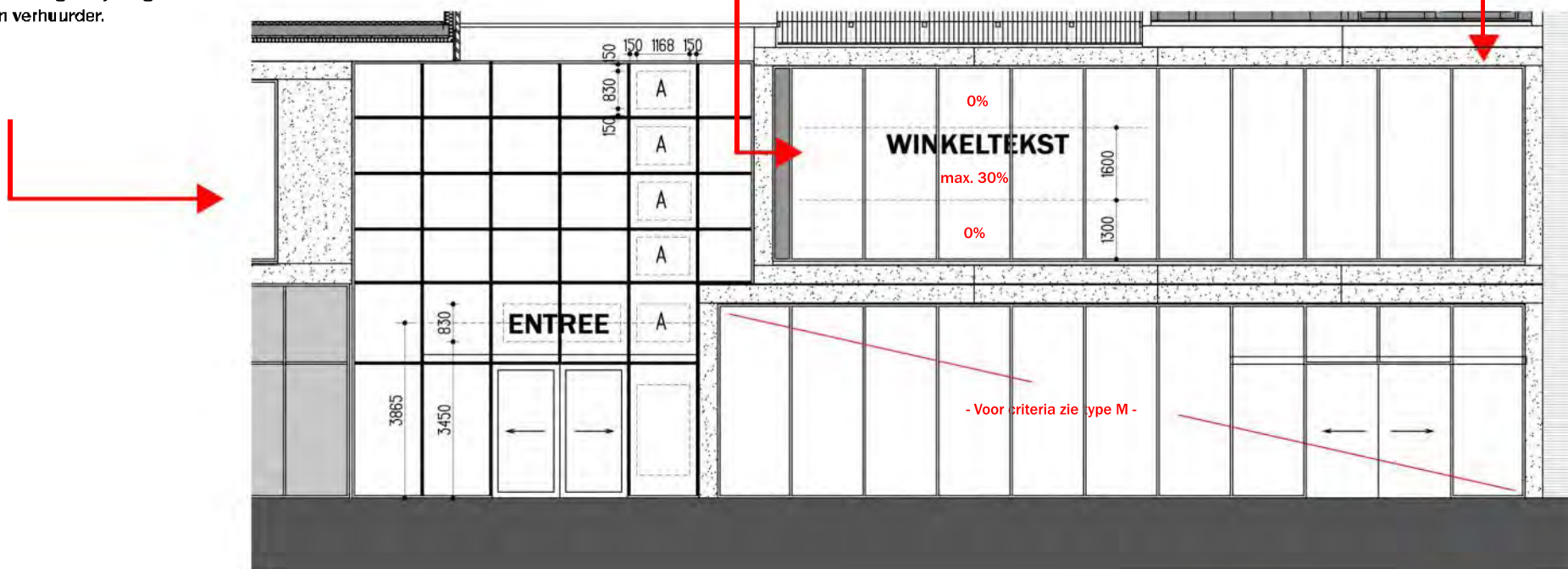
4. Boven de liftentree in de glaspui zal een algemene aanduiding komen t.b.v. de toegang tot de units op de verdieping.
Deze entreeaanduiding zal op de glasgevel geplaatst worden als losse letters en door verhuurder worden bepaald.
5. Ten behoeve van de individuele aanduiding van de winkelunits op de verdieping zijn op de op de glaspui boven de liftentree, binnen, ruiten beschikbaar zijn voor logo's van de betreffende units
Per ruit kan een logo worden geplaatst. Min. 10 cm tot kader vrijhouden.
Logos dienen gelijkwaardig te zijn in grootte.
Ter goedkeuring van verhuurder.

Pui verdieping

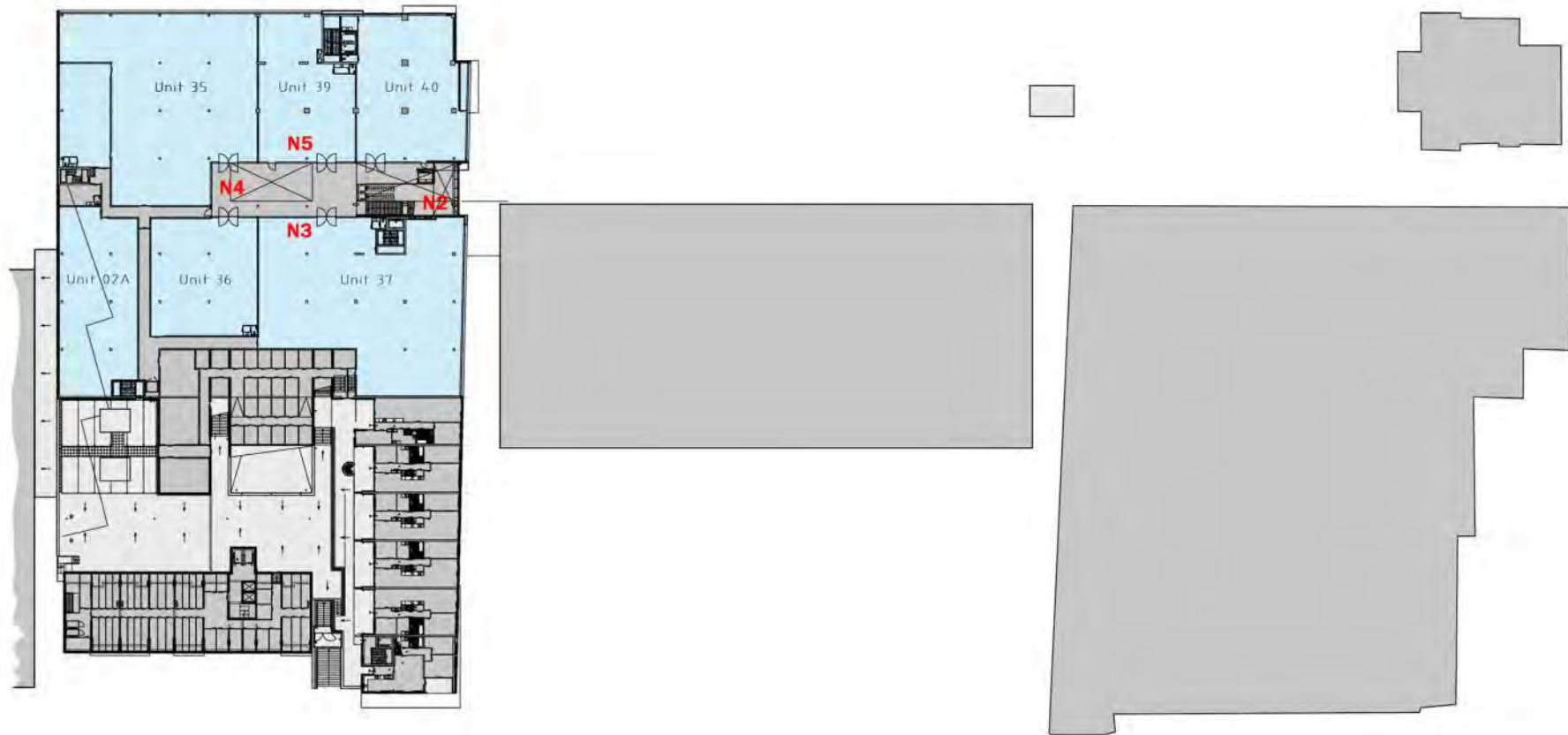
6. Totaal max. 30% van de aangegeven zone van de pui invullen.
Het strekt tot aanbeveling indien de in de 30% zone aangebrachte logo's en winkelteksten dienen een transparantie te hebben van minimaal 30% lichtdoorlatendheid. Geen doorgaande dichte strook is toegestaan
7. Alleen logo's en winkelteksten toegestaan als invulling met een maximale hoogte van 0,8m.
8. Er is geen logo / winkeltekst in lichtreclame uitvoering toegestaan.
9. In een zone van 3m1 vanaf de gevel is voor de inrichting van de winkelunit goedkeuring van de verhuurder vereist.

Pui verdieping - rechterstramien. Hiervoor geldt additioneel:

10. Ten behoeve van algemene reclamevoering en informatievoorziening door verhuurder en t.b.v. evenementen kan hier mogelijk achter de glaspui een videoscherm geplaatst worden.
11. Verder alleen logo's op/achter glas toegestaan.



Criteria pui type N1



Atrium _ overzicht type pui

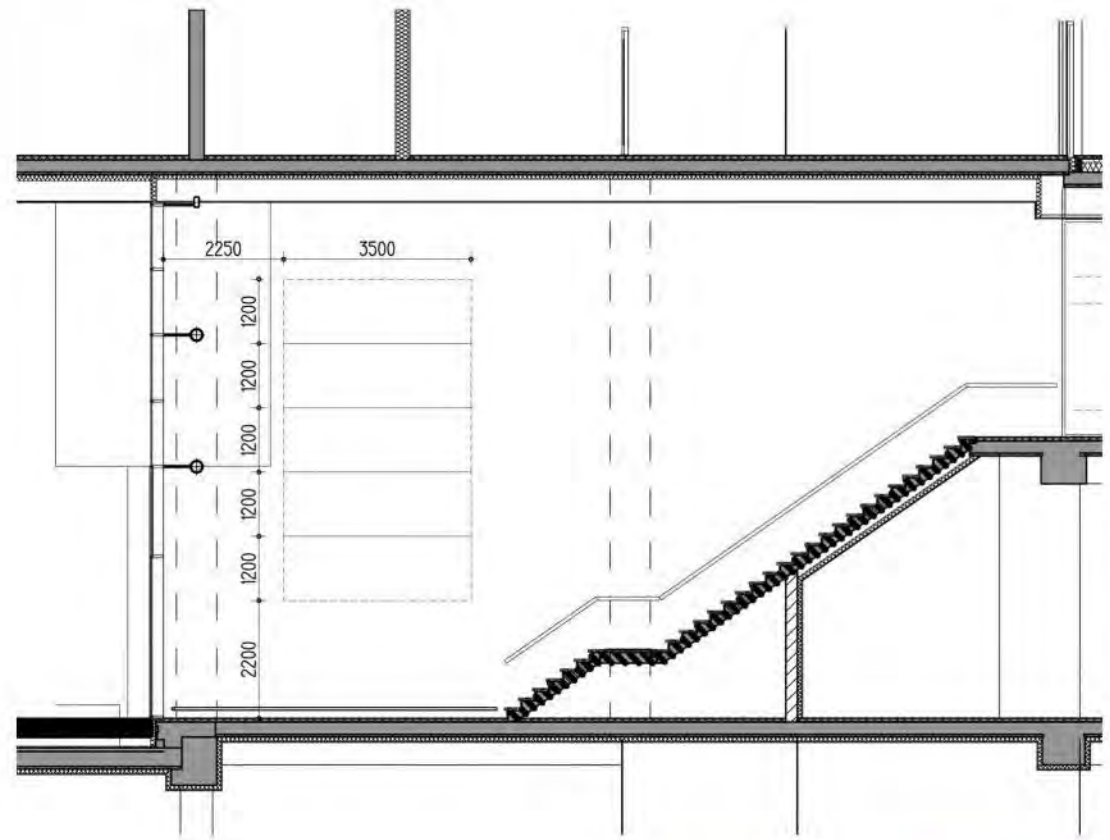
TYPE N2 komt voor in:

blok A

Atrium

Entree tot winkels op de verdieping

1. Zie ook de algemene voorschriften.
2. In de entreehal die toegang geeft tot het atrium en de winkelgallerij op de verdieping van blok A is de oostwand beschikbaar voor logo's en winkelaanduidingen t.b.v. de winkels op die winkelgallerij. De beschikbare ruimte is verdeeld over 3 vlakken, (wissellijsten) door de verhuurder nader aan te wijzen.
4. Logos en teksten dienen gelijkwaardig te zijn in grootte.
5. Ook deze toe te passen logo's en winkelteksten zijn onderhevig aan de goedkeuring van verhuurder.
6. Huurder levert haar logo aan, waarna verhuurder de frontplaten zal laten maken en plaatsen.



Criteria pui type N2

TYPE N3 komt voor in:

blok A

Atrium
unit 36
unit 37

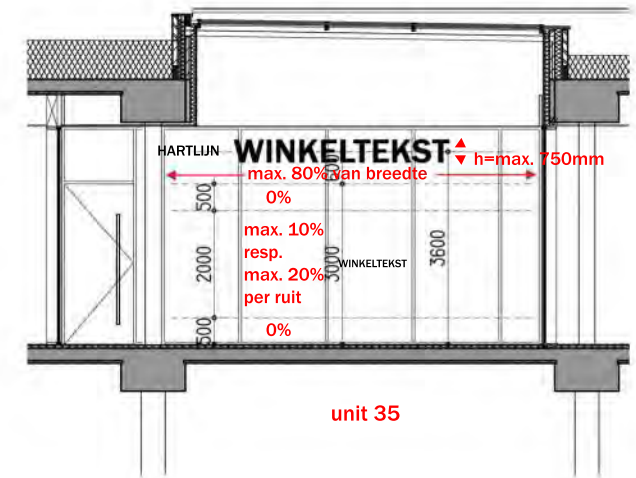
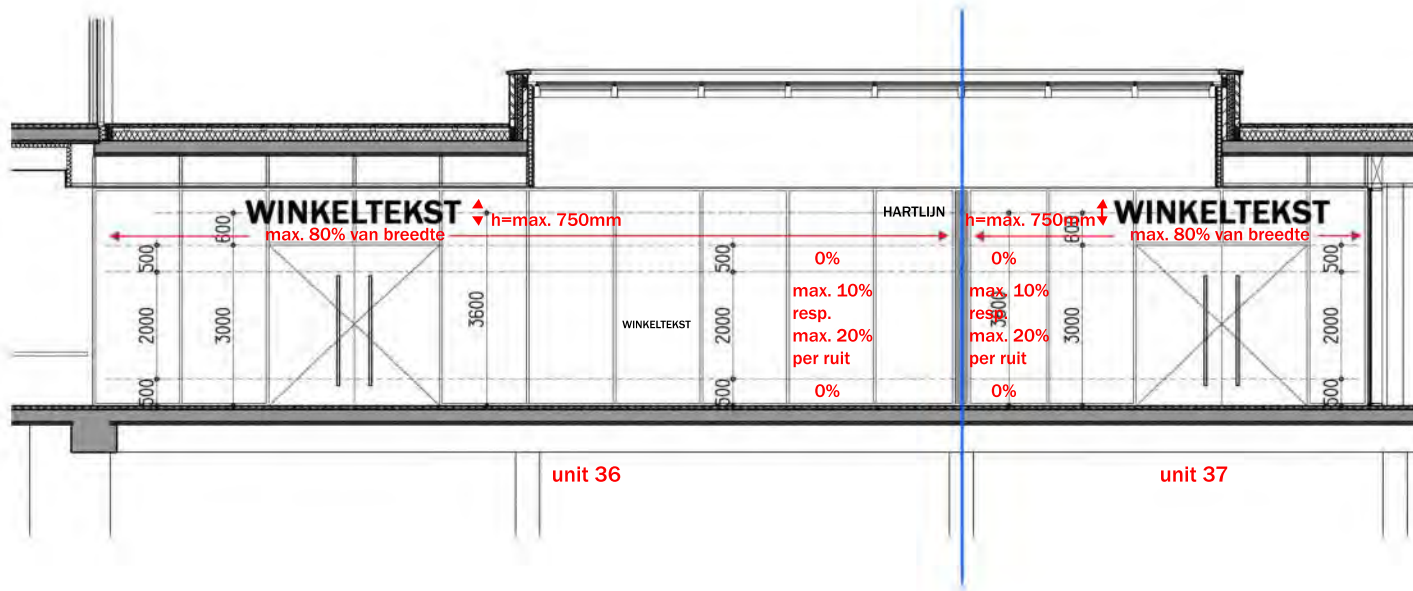
1. Zie ook de algemene voorschriften.
2. Alle reclame uitingen m.u.v. folies zijn alleen toegestaan aan de binnenzijde van de winkelpui.
3. Logo's en teksten in folie mogen alleen aan de buitenzijde van het glas geplakt worden.
4. Boven 3m1 hoogte is een strook beschikbaar voor logo's / winkelteksten.
Van deze zone max. 80% van de breedte invullen.
Geen doorgaande dichte strook toegestaan.
Logo's / winkelteksten centreren op de hartlijn op 3,6m1 hoogte.
Max. hoogte logo's / winkelteksten is 0,75m1.
Er is per unit maximaal 1 keer een logo / winkeltekst in lichtreclame uitvoering toegestaan. Deze heeft een maximale breedte van 5m1. Indien deze wordt toegepast dient deze boven de entree van de winkelunit te worden gecentreerd.
5. Onder de 3m1 hoogtelijn is een zone beschikbaar voor logo's / winkelteksten.
Hiervan mag max. 10% van het glasoppervlak per ruit gebruikt worden indien niet transparante logo's e.d. worden gebruikt, en 20% indien transparante logo's in matfolie worden gebruikt.
6. Voor al het overige glasoppervlak geldt 0% toegestaan.

TYPE N4 komt voor in:

blok A

Atrium
unit 35

1. Zie ook de algemene voorschriften.
2. Alle reclame uitingen m.u.v. folies zijn alleen toegestaan aan de binnenzijde van de winkelpui.
3. Logo's en teksten in folie mogen alleen aan de buitenzijde van het glas geplakt worden.
4. Boven 3m1 hoogte is een strook beschikbaar voor logo's / winkelteksten.
Van deze zone max. 80% van de breedte invullen.
Geen doorgaande dichte strook toegestaan.
Logo's / winkelteksten centreren op de hartlijn op 3,6m1 hoogte.
Max. hoogte logo's / winkelteksten is 0,75m1.
Hier is geen logo / winkeltekst in lichtreclame uitvoering toegestaan, tenzij hier de entree komt.
In dat geval is er geen lichtreclame toegestaan bij de pui type N5.
5. Onder de 3m1 hoogtelijn is een zone beschikbaar voor logo's / winkelteksten.
Hiervan mag max. 10% van het glasoppervlak per ruit gebruikt worden indien niet transparante logo's e.d. worden gebruikt, en 20% indien transparante logo's in matfolie worden gebruikt.
6. Voor al het overige glasoppervlak geldt 0% toegestaan.



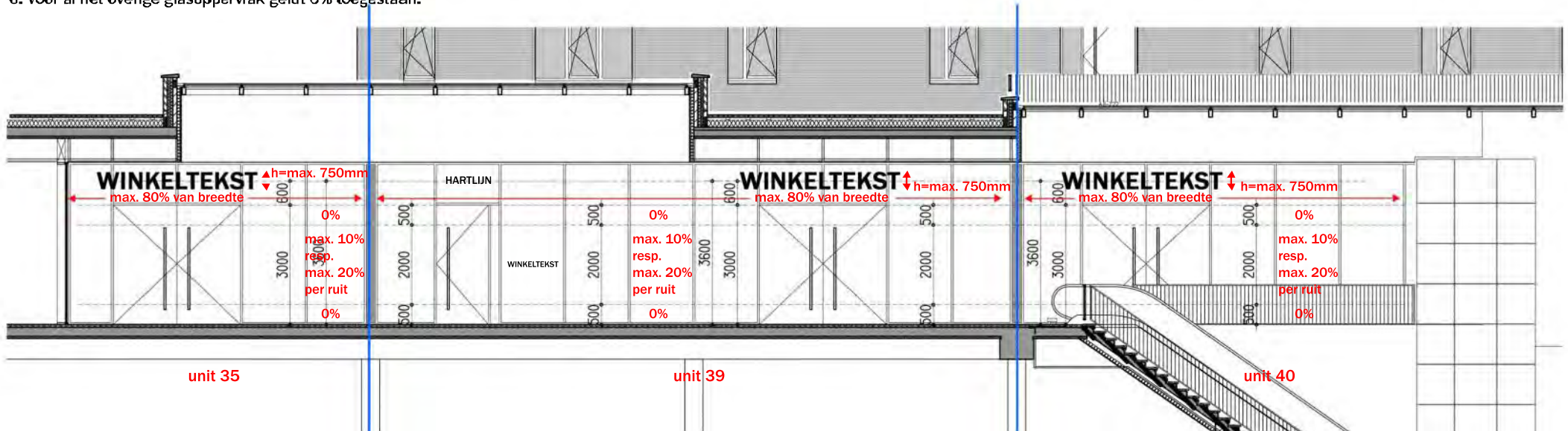
Criteria pui type N3 en N4

TYPE N5 komt voor in:

blok A

Atrium
unit 35
unit 39
unit 40

1. Zie ook de algemene voorschriften.
2. Alle reclame uitingen m.u.v. folies zijn alleen toegestaan aan de binnenzijde van de winkelpui.
3. Logo's en teksten in folie mogen alleen aan de buitenzijde van het glas geplakt worden.
4. Boven 3m1 hoogte is een strook beschikbaar voor logo's / winkelteksten.
Van deze zone max. 80% van de breedte invullen.
Geen doorgaande dichte strook toegestaan.
Logo's / winkelteksten centreren op de hartlijn op 3,6m1 hoogte.
Max. hoogte logo's / winkelteksten is 0,75m1.
Er is per unit maximaal 1 keer een logo / winkeltekst in lichtreclame uitvoering toegestaan. Deze heeft een maximale breedte van 5m1. Indien deze wordt toegepast dient deze boven de entree van de winkelunit te worden gecentreerd.
5. Onder de 3m1 hoogtelijn is een zone beschikbaar voor logo's / winkelteksten.
Deze zone is 2,0 m1 hoog en begint op 500+peil.
Hiervan mag max. 10% van het glasoppervlak per ruit gebruikt worden indien niet transparante logo's e.d. worden gebruikt, en 20% indien transparante logo's in matfolie worden gebruikt.
6. Voor al het overige glasoppervlak geldt 0% toegestaan.



Criteria pui type N5



Voorbeeldfragment en referentiebeelden pui type 0

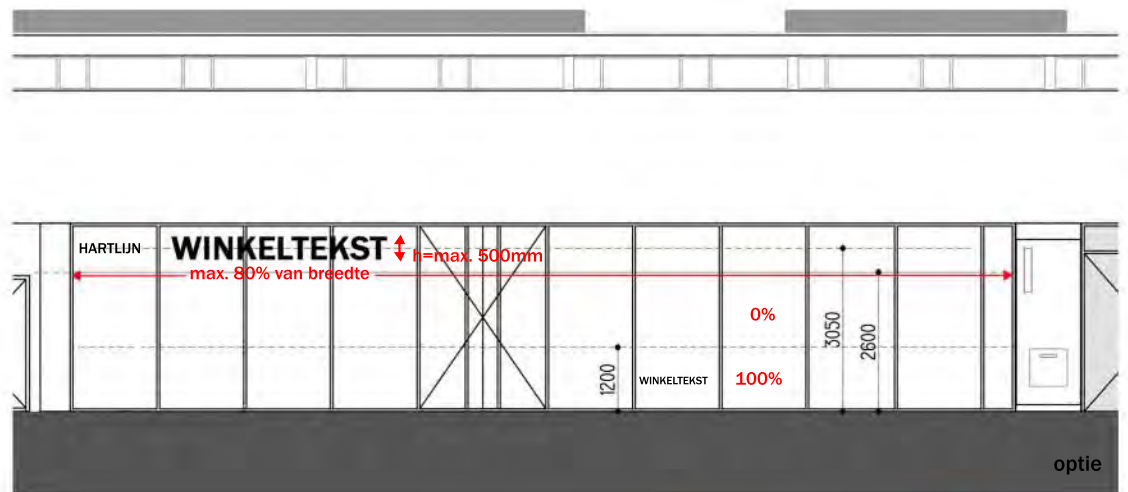
TYPE 0 komt voor in:

blok A unit 07

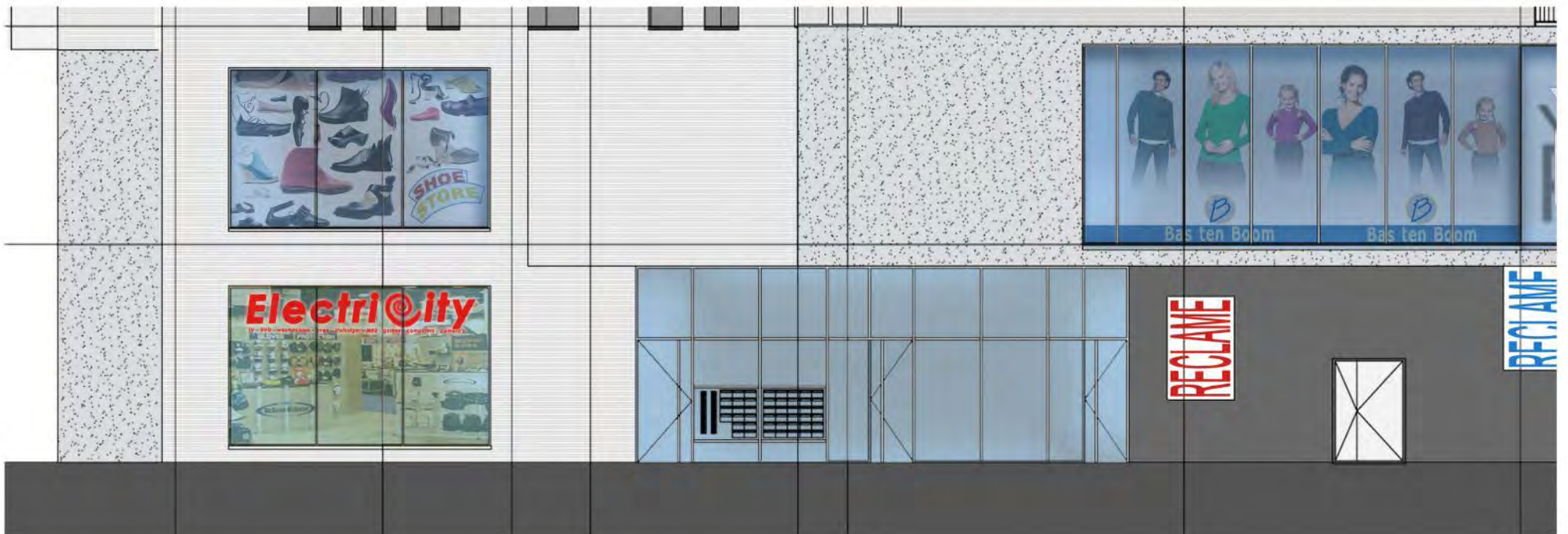
1. Zie ook de algemene voorschriften.
2. Alle reclame uitingen m.u.v. folies zijn alleen toegestaan aan de binnenzijde van de winkelpui.
3. Logo's en teksten in folie mogen alleen aan de buitenzijde van het glas geplakt worden.
4. Boven 2,6m1 hoogte is een strook beschikbaar voor logo's / winkelteksten.
Van deze zone max. 80% van de breedte invullen.
Geen doorgaande dichte strook toegestaan.
Logo's / winkelteksten centreren op de hartlijn op 3,05m1 hoogte.
Max. hoogte logo's / winkelteksten is 0,5m1.
Er is per unit maximaal 1 keer een logo / winkeltekst in lichtreclame uitvoering toegestaan. Deze heeft een maximale breedte van 5m1. Indien deze wordt toegepast dient deze boven de entree van de winkelunit te worden gecentreerd.
5. Onder de 2,6m1 hoogtelijn is een zone beschikbaar voor logo's / winkelteksten.
Hiervan mag max. 10% van het glasoppervlak per ruit gebruikt worden indien niet transparante logo's e.d. worden gebruikt, en 20% indien transparante logo's in matfolie worden gebruikt.
6. Voor al het overige glasoppervlak geldt 0% toegestaan.

Bij gebruik van schappen aan de gevel dient men de optie toe te passen, waarbij folie tot een hoogte van 1,2m wordt toegepast:

1. Zie ook de algemene voorschriften.
2. Alle reclame uitingen m.u.v. folies zijn alleen toegestaan aan de binnenzijde van de winkelpui.
3. Logo's en teksten in folie mogen alleen aan de buitenzijde van het glas geplakt worden.
4. Boven 2,6m1 hoogte is een strook beschikbaar voor logo's / winkelteksten.
Van deze zone max. 80% van de breedte invullen.
Geen doorgaande dichte strook toegestaan.
Logo's / winkelteksten centreren op de hartlijn op 3,05m1 hoogte.
Max. hoogte logo's / winkelteksten is 0,5m1.
Er is per unit maximaal 1 keer een logo / winkeltekst in lichtreclame uitvoering toegestaan. Deze heeft een maximale breedte van 5m1. Indien deze wordt toegepast dient deze boven de entree van de winkelunit te worden gecentreerd.
5. Onder de 2,6m1 hoogtelijn is een zone beschikbaar voor logo's / winkelteksten.
Deze zone dient tot 1,2m boven maaiveld voor 100% met folie bedekt te worden.
6. Voor al het overige glasoppervlak geldt 0% toegestaan.



P1



Voorbeeldfragment en referentiebeelden pui type P1

TYPE P1 komt voor in:

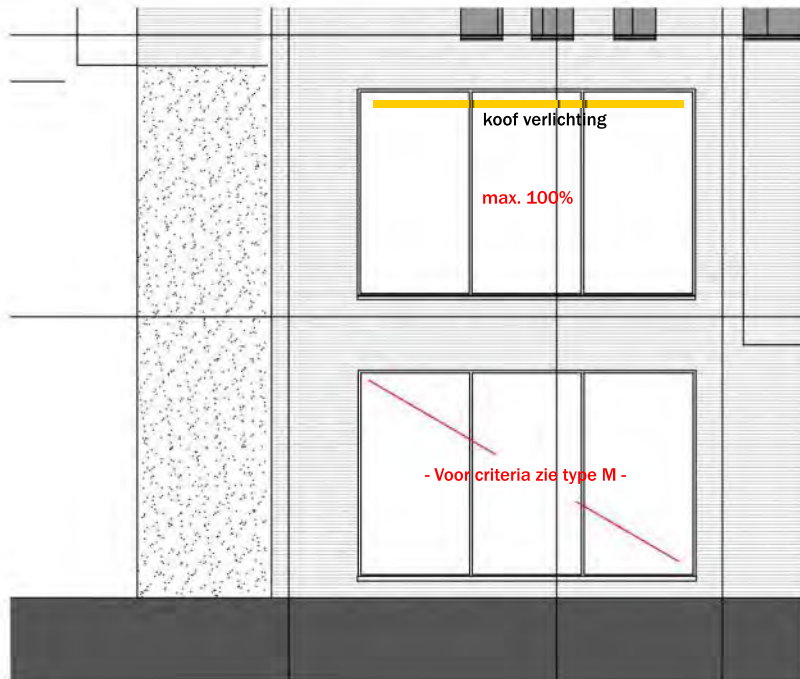
blok A

unit 40

unit 39

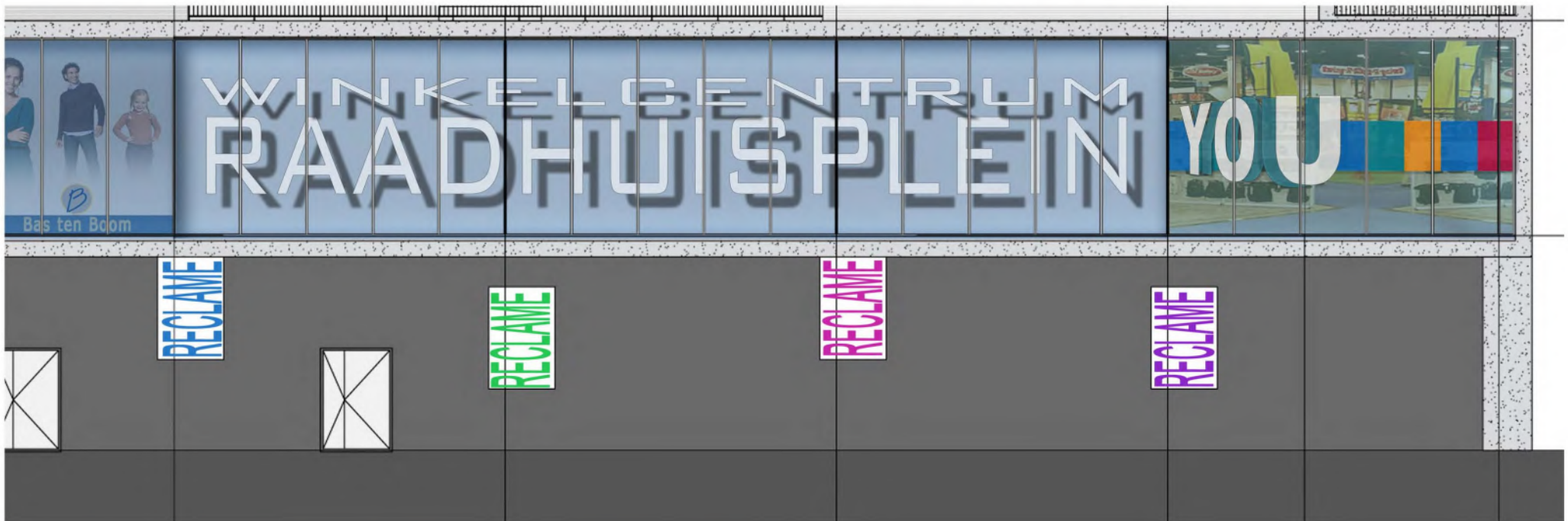
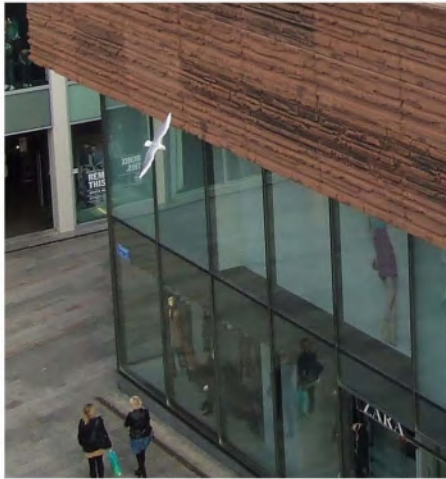
Zie ook bijlage 1

1. Puien hebben een neutrale uitstraling.
2. Op 0,67m1 achter de pui kan óf een wand geplaatst worden óf een doek gespannen worden waarop reclamevoering is toegestaan. Daar waar aanwezig deze aansluiten op de koof in het plafond. Een zone van 2,2 m1 hoog is beschikbaar voor logo's/winkelteksten, totaal 30% van deze zone invullen. Tekstgrootte dient gelijk te zijn aan tekstgrootte toegepast op pui type F en tevens op dezelfde hoogte te worden aangebracht op dit type. Het strekt tot aanbeveling indien dDe in de 30% zone aangebrachte logo's en winkelteksten die een transparantie te hebben van minimaal 30% lichtdoorlatendheid. Geen doorgaande dichte strook is toegestaan
3. Wanneer een ruimte als magazijn of pantry aan de gevel gesitueerd is, dient deze wand / doek 100% van het geveleppervlak in beslag te nemen en in alle andere gevallen bij voorkeur ook 100% dekkend te zijn. Hierop is wederom reclamevoering toegestaan.
4. In deze 0,67m1 zone tussen pui en wand /doek verlichting toepassen t.b.v. de avondsituatie.
5. Op bovenstaande wand / doek na is er verder geen reclamevoering toegestaan.



Criteria pui type P1

P1



Voorbeeldfragment en referentiebeelden pui type P2

TYPE P2 komt voor in:

blok A

unit 35

R = reclame mogelijkheid

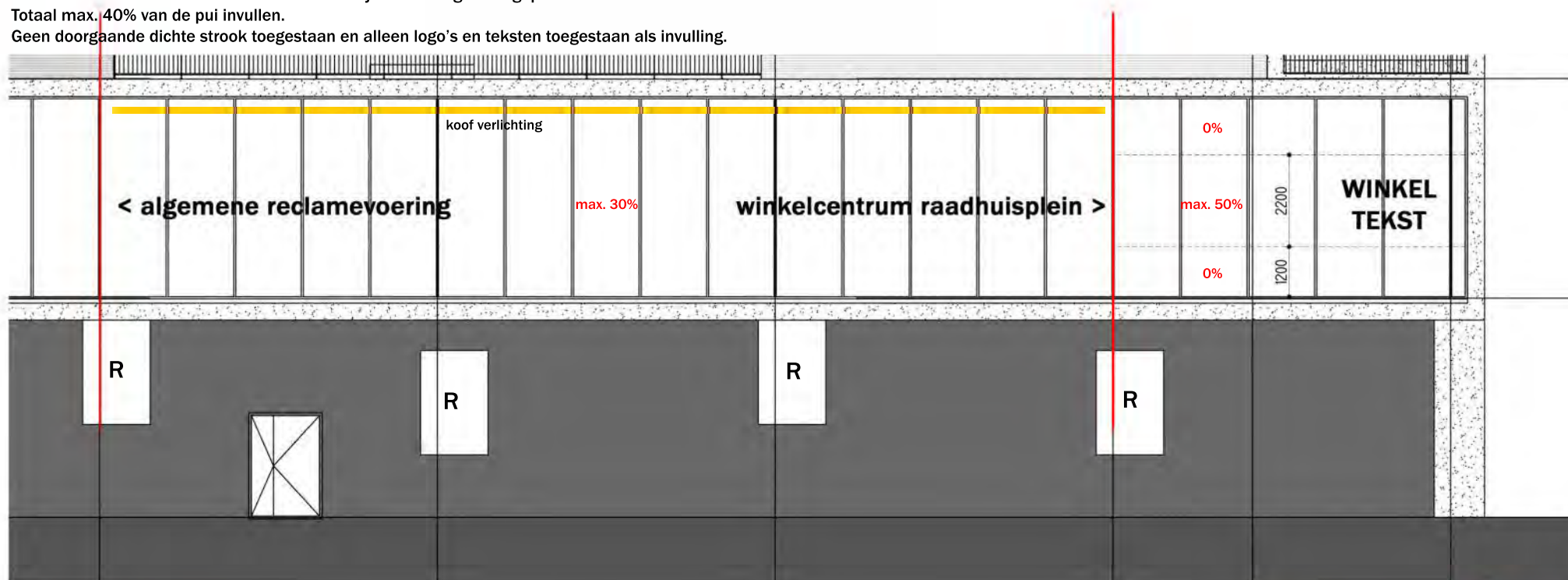
Pui verdieping - linker deel t.b.v. verhuurder (zie ook bijlage 1):

1. Puien hebben een neutrale uitstraling.
2. Op 0,67m1 achter de pui wordt voor het volledige oppervlak óf een wand geplaatst óf een doek gespannen zonder reclamevoering, kleur te bepalen door verhuurder. Daar waar aanwezig wand / doek aansluiten op koof in plafond. Een zone van 2,2 m1 hoog is beschikbaar voor logo's/winkelteksten, totaal 30% van deze zone invullen. Tekstgrootte dient gelijk te zijn aan tekstgrootte toegepast op pui type F en tevens op dezelfde hoogte te worden aangebracht op dit type. et strekt tot aanbeveling indien dDe in de 30% zone aangebrachte logo's en winkelteksten die een transparantie te hebben van minimaal 30% lichtdoorlatendheid. Geen doorgaande dichte strook is toegestaan
3. Ten behoeve van de algemene reclamevoering van het winkelcentrum is er een zone van 2,2m hoog beschikbaar. Hier worden folies aan de buitenzijde van het glas toegepast. Totaal max. 40% van de pui invullen. Geen doorgaande dichte strook toegestaan en alleen logo's en teksten toegestaan als invulling.

4. In de 0,67m1 zone tussen pui en wand / doek verlichting toepassen t.b.v. de avondsituatie.

Pui verdieping - laatste stramien geldt, additioneel

5. Zie ook de algemene voorschriften.
6. Alle reclame uitingen m.u.v. folies zijn alleen toegestaan aan de binnenzijde van de winkel pui.
7. Logo's en teksten in folie mogen alleen aan de buitenzijde van het glas geplakt worden.
8. Voor al het overige glasoppervlak geldt 0% toegestaan.
9. Kastenwand binnen 1m vanaf gevel niet toegestaan.



Criteria pui type P2



Voorbeeldfragment en referentiebeelden pui type Q

TYPE Q komt voor in:

blok D

gevel aan raadhuisplein

1. Zie ook de algemene voorschriften.
2. Alle reclame uitingen m.u.v. folies zijn alleen toegestaan aan de binnenzijde van de winkelpui.
3. Logo's en teksten in folie mogen alleen aan de buitenzijde van het glas geplakt worden.
4. Op de entreedeuren en de serredeuren is een strook beschikbaar voor logo's / winkelteksten.
Hiervan mag max. 10% van het glasoppervlak per ruit gebruikt worden voor logo's / winkelteksten.
Indien men kiest voor logo's / winkelteksten op zowel de entreedeuren als de serredeuren, dan:
 - zullen de logo's / winkelteksten allemaal even groot zijn,
 - zal de kleinste maat voor de logo's / winkelteksten worden aangehouden,
 - zullen alle logo's / winkelteksten op een hartlijn op 1900mm vanaf straatniveau geplaatst worden.

5. In het bovenlicht boven de balkondeuren zijn logo's / winkelteksten toegestaan.
Hiervoor mag max. 10% van het glasoppervlak per ruit gebruikt worden voor logo's / winkelteksten.
6. Voor al het overige glasoppervlak geldt 0% toegestaan.
7. Op de gevel boven de entreedeuren is een winkeltekst toegestaan als deze:
 - in RVS is uitgevoerd of direct op de gevel geschilderd,
 - in losse letters is uitgevoerd,
 - minimaal 100mm tot de randen vrij houdt.
8. In het bovenlicht van de serredeuren zijn geen logo's / winkelteksten toegestaan.
9. Op de boeiboord is een winkeltekst toegestaan met een hoogte van maximaal 300mm hoog



Criteria pui type Q

R



Voorbeeldfragment en referentiebeelden pui type R

TYPE R komt voor in:

blok D

gevel tegenover blok C

1. Zie ook de algemene voorschriften.
2. Alle reclame uitingen m.u.v. folies zijn alleen toegestaan aan de binnenzijde van de winkelpui.
3. Logo's en teksten in folie mogen alleen aan de buitenzijde van het glas geplakt worden.
4. Op de begane grond van de entreepui is een strook beschikbaar voor logo's / winkelteksten.
Hiervan mag max. 10% van het glasoppervlak per ruit gebruikt worden voor logo's / winkelteksten.
5. Op de verdieping van de entreepui is een strook beschikbaar voor logo's / winkelteksten.
Hiervan mag max. 20% van het glasoppervlak per ruit gebruikt worden voor logo's / winkelteksten.
6. Op de serrepuik is een strook beschikbaar voor logo's / winkelteksten.
Hiervan mag max. 10% van het glasoppervlak per ruit gebruikt worden voor logo's / winkelteksten.

7. Voor al het overige glasoppervlak geldt 0% toegestaan.
8. Op de natuursteenplaat boven de entreedeuren is een winkeltekst toegestaan als deze:
 - in RVS is uitgevoerd,
 - in losse letters is uitgevoerd,
 - minimaal 100mm tot de randen vrij houdt,
 - backlichting van deze belettering is toegestaan.



Criteria pui type R

S



Voorbeeldfragment en referentiebeelden pui type S

TYPE S komt voor in:

blok D

gevel Kerkstraat

1. Zie ook de algemene voorschriften.
2. Alle reclame uitingen m.u.v. folies zijn alleen toegestaan aan de binnenzijde van de winkelpui.
3. Logo's en teksten in folie mogen alleen aan de buitenzijde van het glas geplakt worden.
4. Op de begane grond van de winkelpui is een strook beschikbaar voor logo's / winkelteksten.
Hiervan mag max. 10% van het glasoppervlak per ruit gebruikt worden voor logo's / winkelteksten.
5. Op de verdieping van de winkelpui is een strook beschikbaar voor logo's / winkelteksten.
Hiervan mag max. 20% van het glasoppervlak per ruit gebruikt worden voor logo's / winkelteksten.
6. Voor al het overige glasoppervlak geldt 0% toegestaan.

* Hiervoor geldt: als de ruimte gebruikt wordt als opslagruimte, de ramen 100% beplakken met folie, welke reclame - en kleur neutraal is.

7. Op de natuursteenplaat op de winkelpui is een winkeltekst toegestaan als deze:

- in RVS is uitgevoerd,
- in losse letters is uitgevoerd,
- minimaal 100mm tot de randen vrij houdt,
- backlighting van deze belettering is toegestaan.



Criteria pui type S

T



Voorbeeldfragment en referentiebeelden pui type T

TYPE T komt voor in:

blok D

gevel Kerkstraat

1. Zie ook de algemene voorschriften.
2. Alle reclame uitingen m.u.v. folies zijn alleen toegestaan aan de binnenzijde van de winkelpui.
3. Logo's en teksten in folie mogen alleen aan de buitenzijde van het glas geplakt worden.
4. Voor type T geldt: Voor al het glasoppervlak 0% toegestaan.
 - * Hiervoor geldt: als de ruimte gebruikt wordt als opslagruimte, de ramen 100% beplakken met folie, welke reclame - en kleur neutraal is.
5. Op de serrepuis is een strook beschikbaar voor logo's / winkelteksten.
Hiervan mag max. 10% van het glasoppervlak per ruit gebruikt worden voor logo's / winkelteksten.



Criteria pui type T

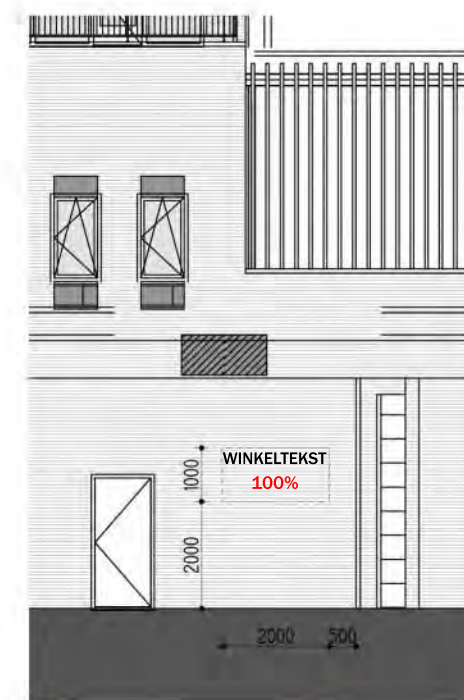
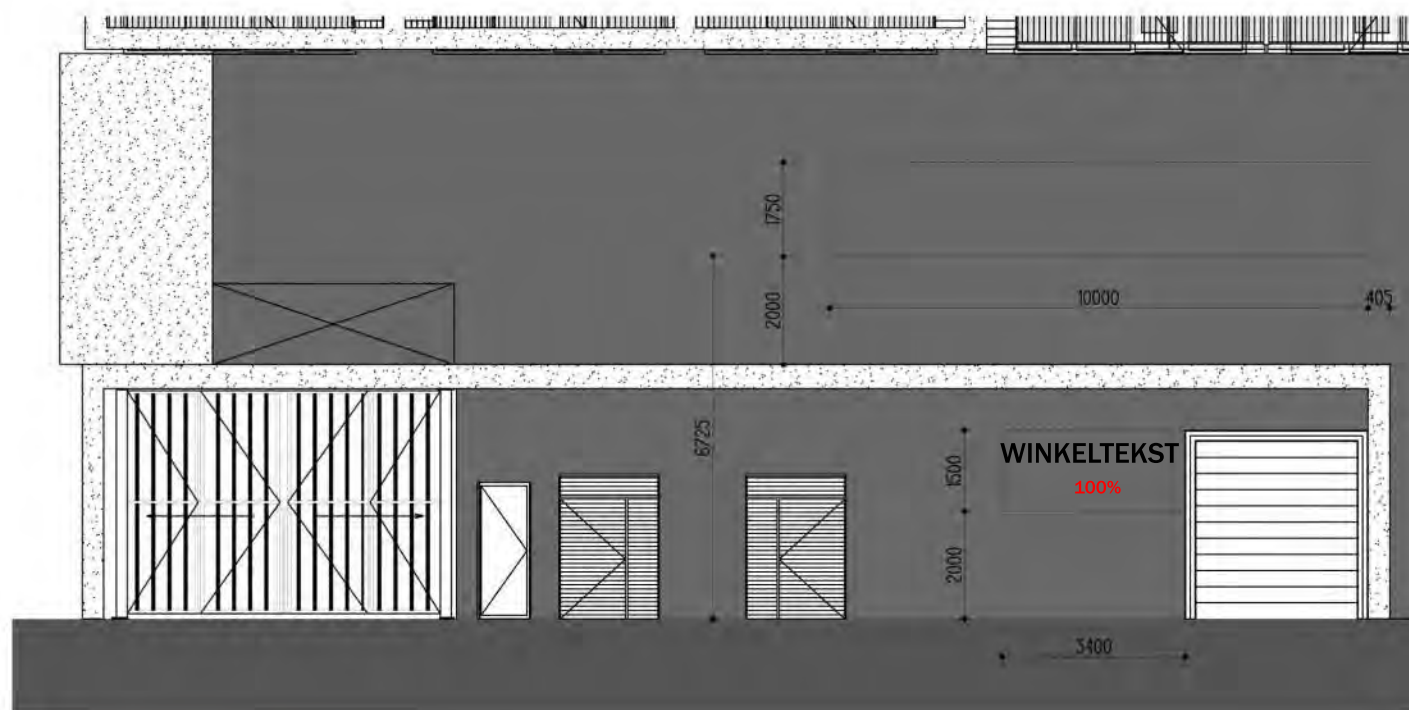
TYPE U komt voor in:

blok A

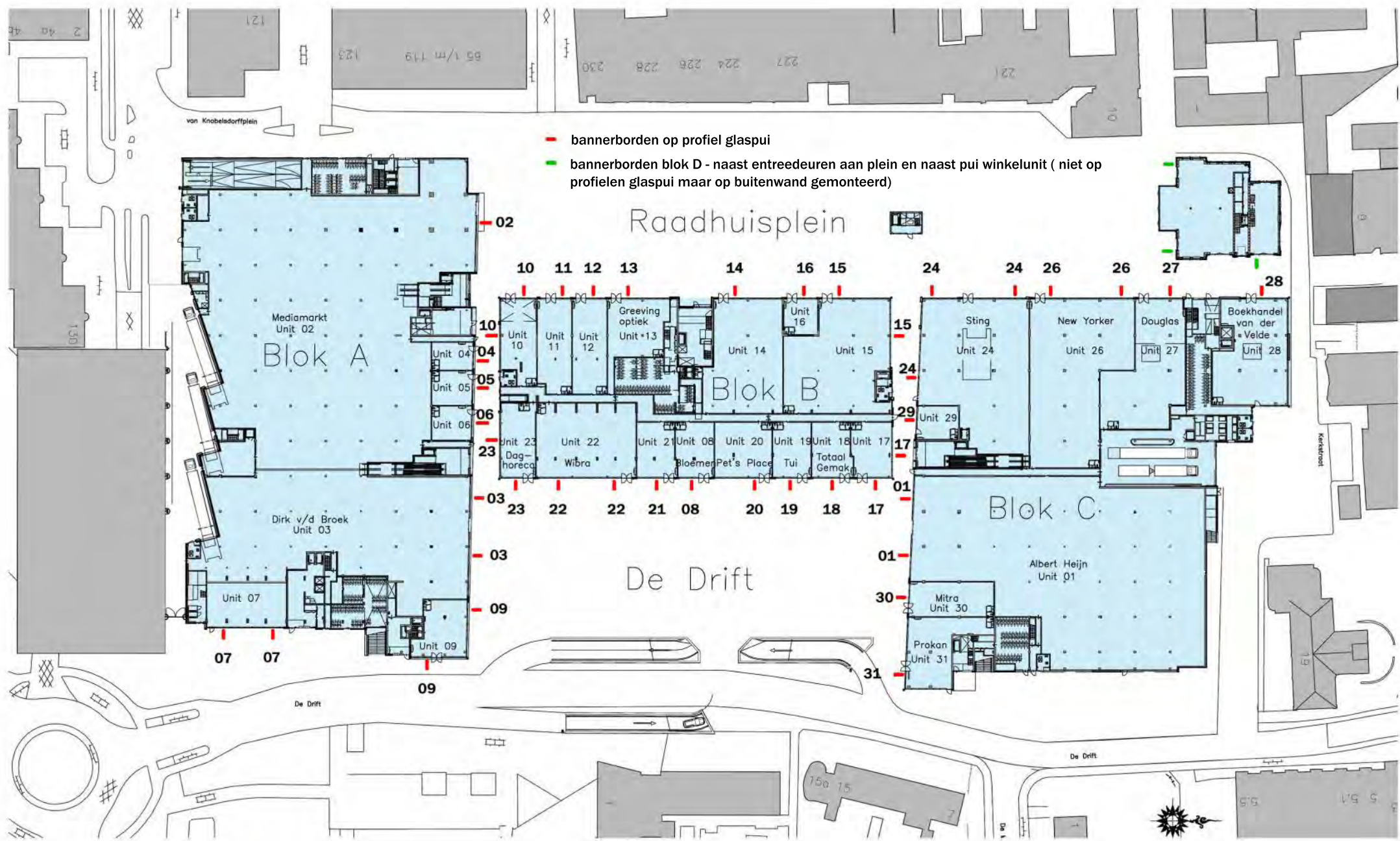
Unit 02

Unit 03

1. Op de gevel naast de roldeur is een zone beschikbaar voor logo's / winkelteksten.
Deze zone is voor 100% beschikbaar
Lichtreclame toegestaan.
2. Ter plaatse van de expeditie ingang is een zone beschikbaar ter aanduiding van de winkels die hier gebruik van maken.
Deze zone is voor 100% beschikbaar.

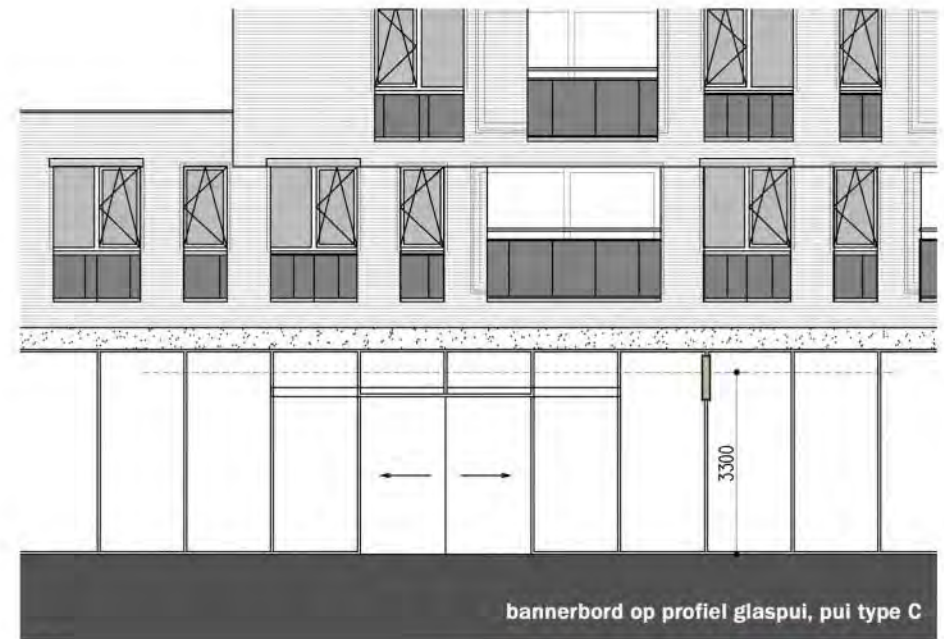
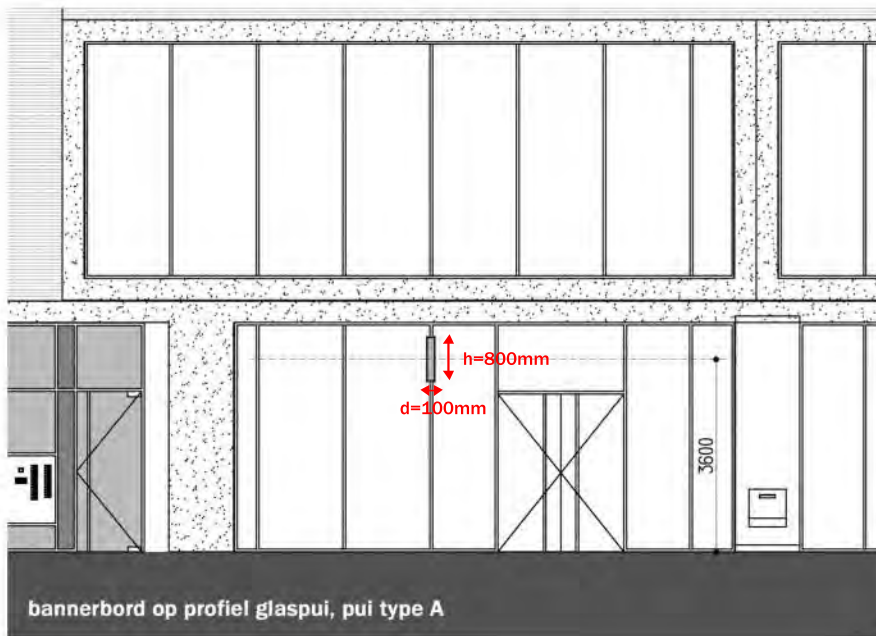
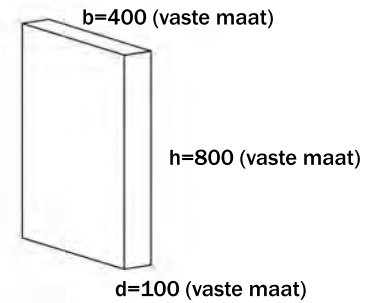


Criteria pui type U



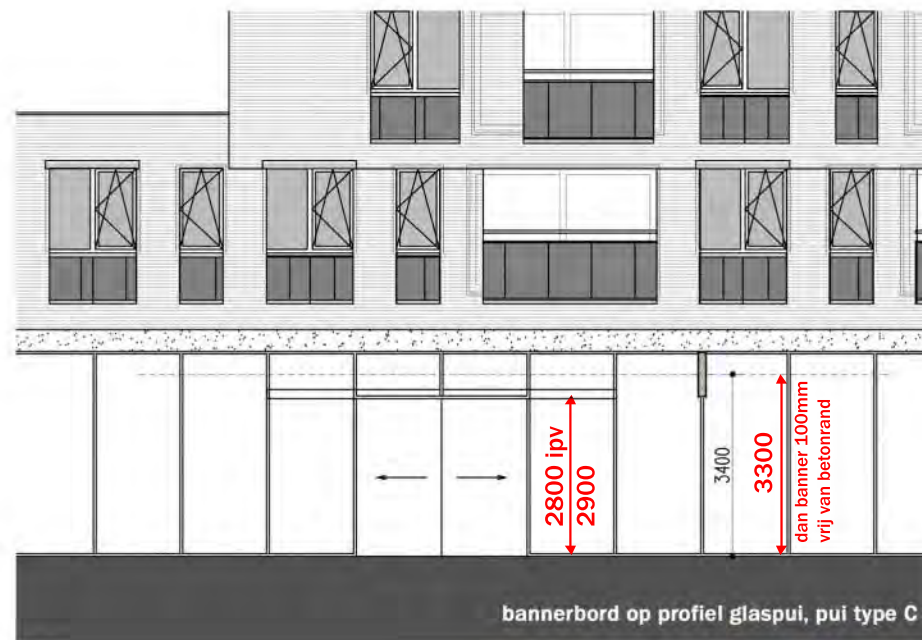
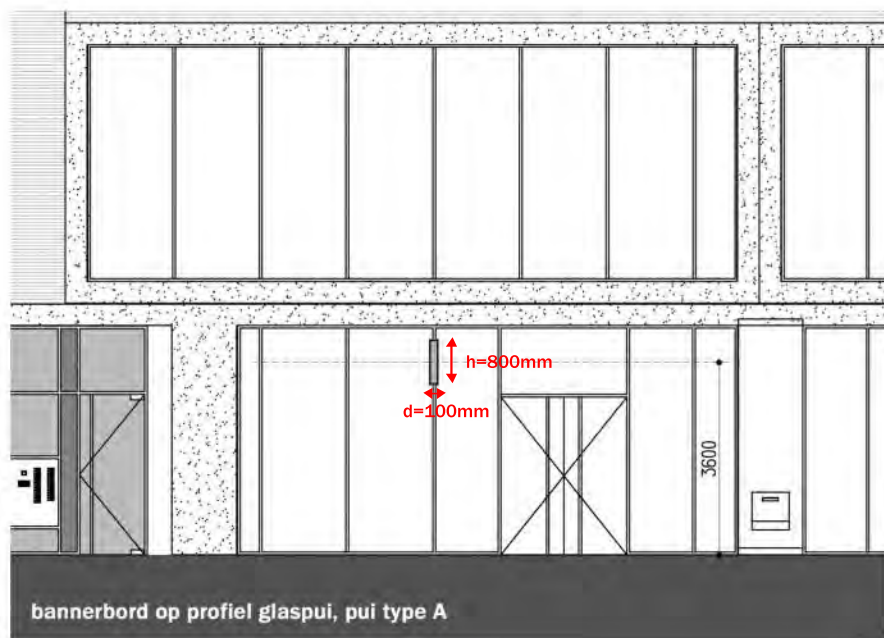
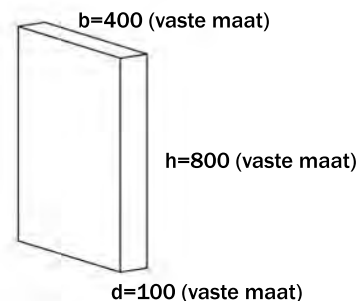
Overzicht bannerborden

1. Afmetingen: $b \times h = 400 \times 800\text{mm}$ en $d = \text{max. } 100\text{mm}$.
2. Bannerborden hangen met hun hartlijn op de volgende hoogtes:
 - Bij unit met pui type A: 3,6m
 - Bij unit met pui type B: 3,6m
 - Bij unit met pui type C: 3,3m
 M.a.w. op dezelfde hartlijnhoogte als logo's /winkelteksten.
3. Bannerborden worden altijd bevestigd op de profielen van de glaspui.
4. Per unit op de begane grond wordt, per stralen, met een maximum van 2 stuks per winkelpul per gevel een bannerbord aangebracht (zie overzicht).
5. Huurder mag de invulling bepalen, de kleur wordt door de verhuurder bepaald
6. Bannerbord wordt voorzien van verlichting en aangesloten op CVZ-kast.
7. Levering en montage bannerborden door verhuurder

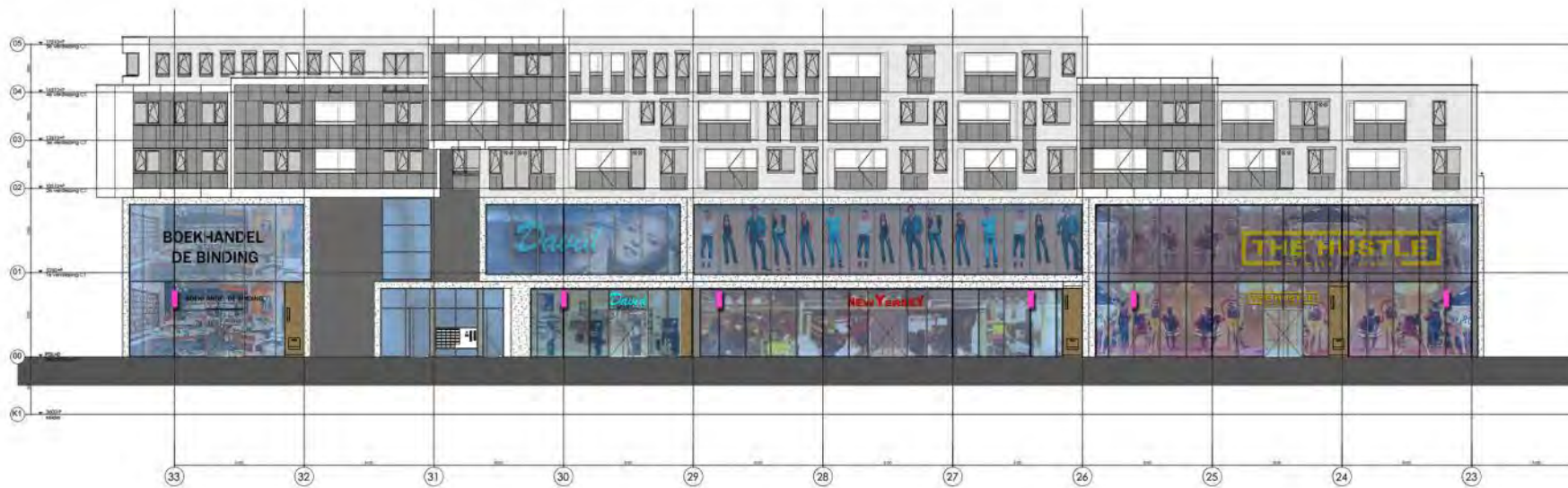


Criteria bannerborden

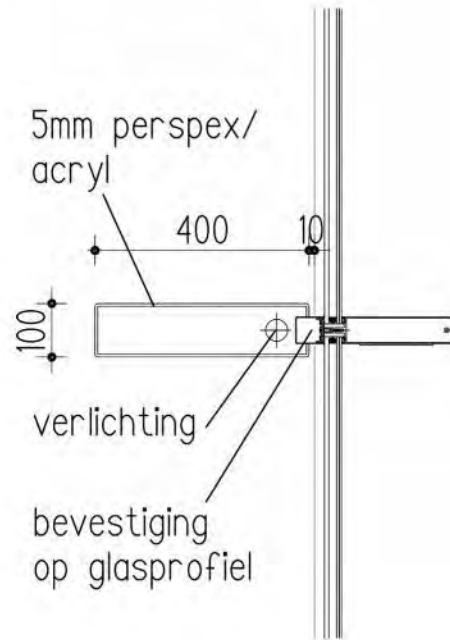
1. Afmetingen: $b \times h = 400 \times 800\text{mm}$ en $d = \text{max. } 100\text{mm}$.
2. Bannerborden hangen met hun hartlijn op de volgende hoogtes:
 Bij unit met pui type A: 3,6m
 Bij unit met pui type B: 3,6m
 Bij unit met pui type C: 3,4m
 M.a.w. op dezelfde hartlijnhoogte als logo's /winkelteksten.
3. Bannerborden worden altijd bevestigd op de profielen van de glaspui.
4. Per unit op de begane grond wordt, per stralen, met een maximum van 2 stuks per winkelpul per gevel een bannerbord aangebracht (zie overzicht).
5. Huurder mag de invulling bepalen, de kleur wordt door de verhuurder bepaald
6. Bannerbord wordt voorzien van verlichting en aangesloten op CVZ-kast.
7. Levering en montage bannerborden door verhuurder



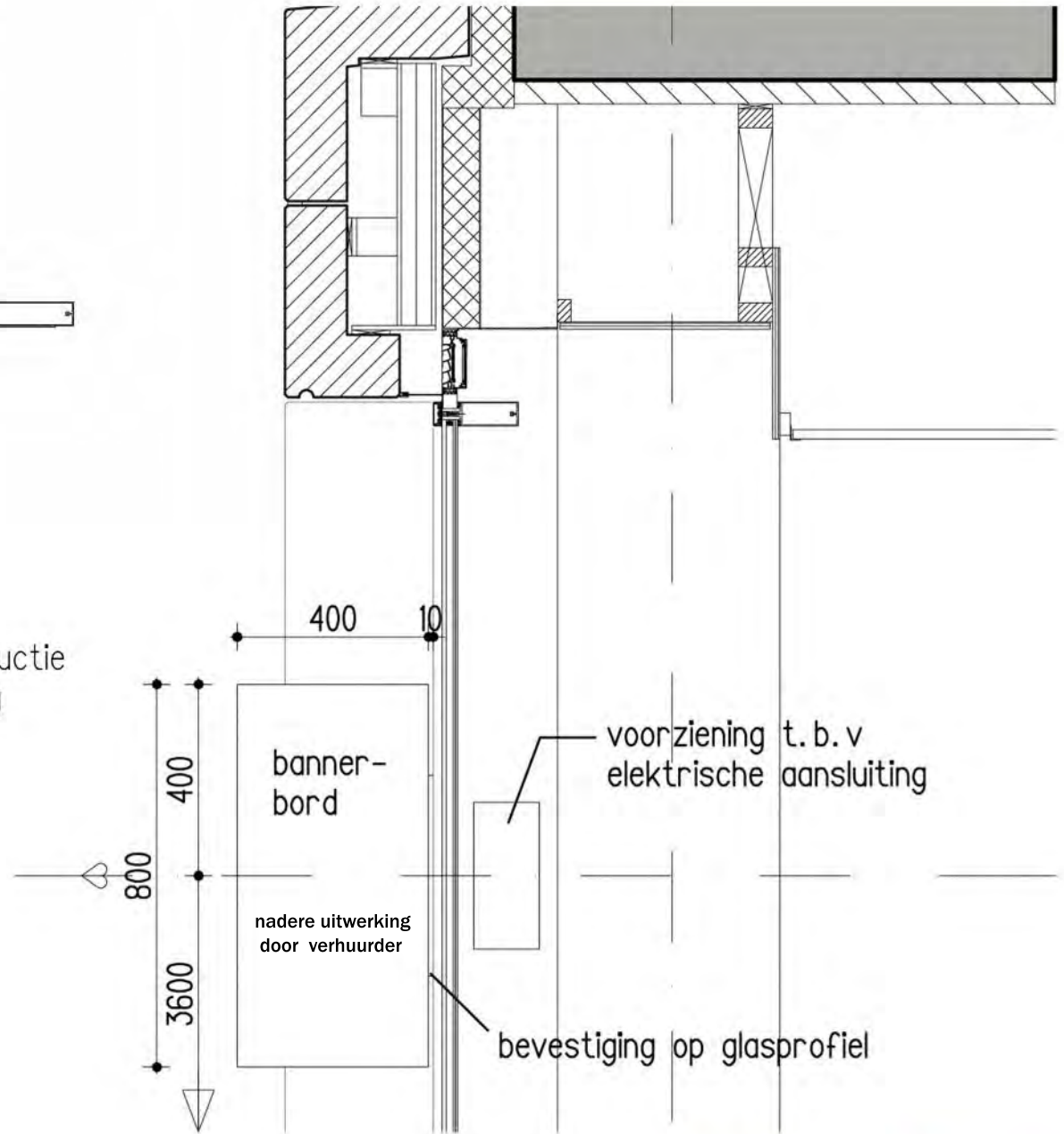
Criteria bannerborden



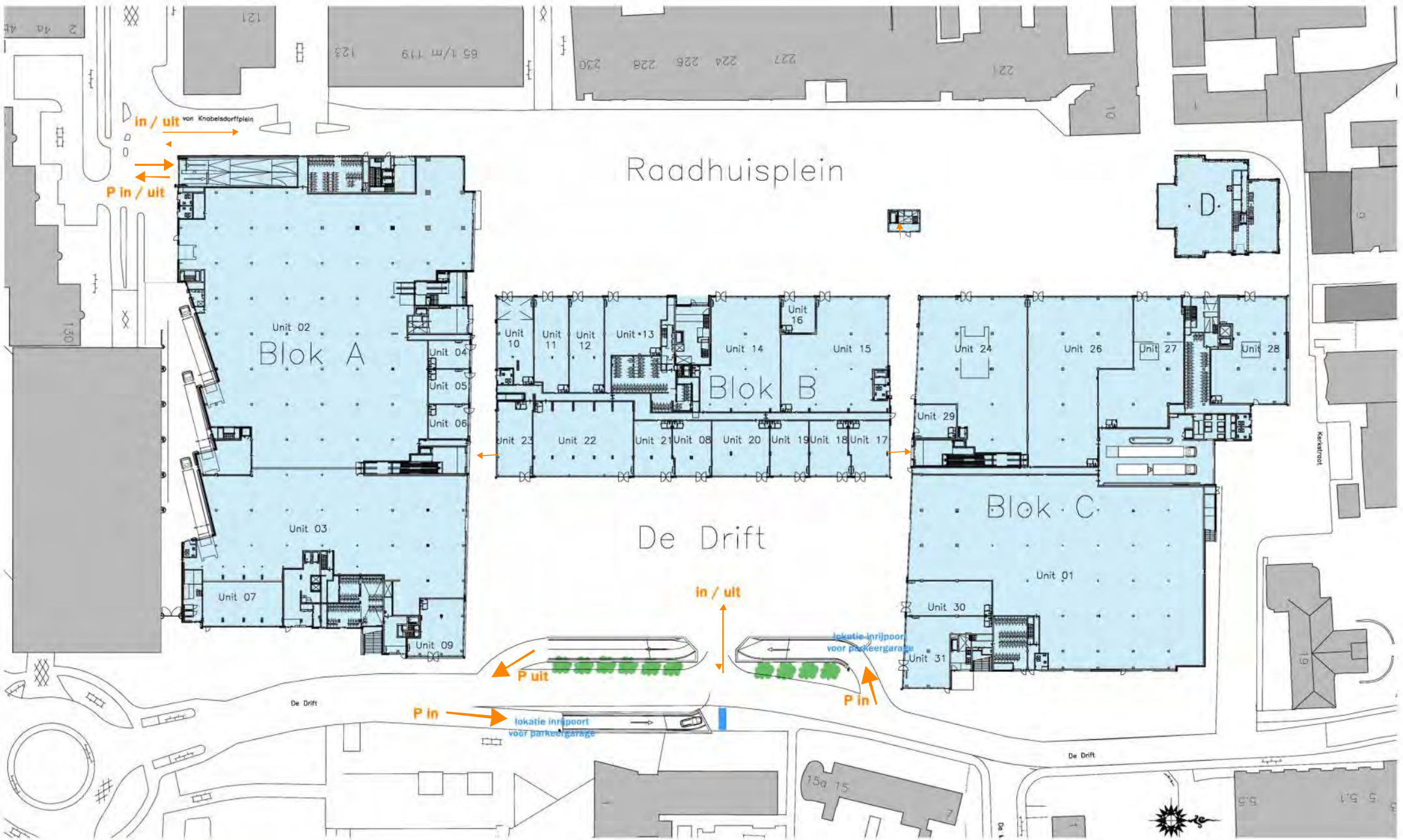
Bannerborden fragment



verlichting & constructie
in nadere uitwerking
met leverancier

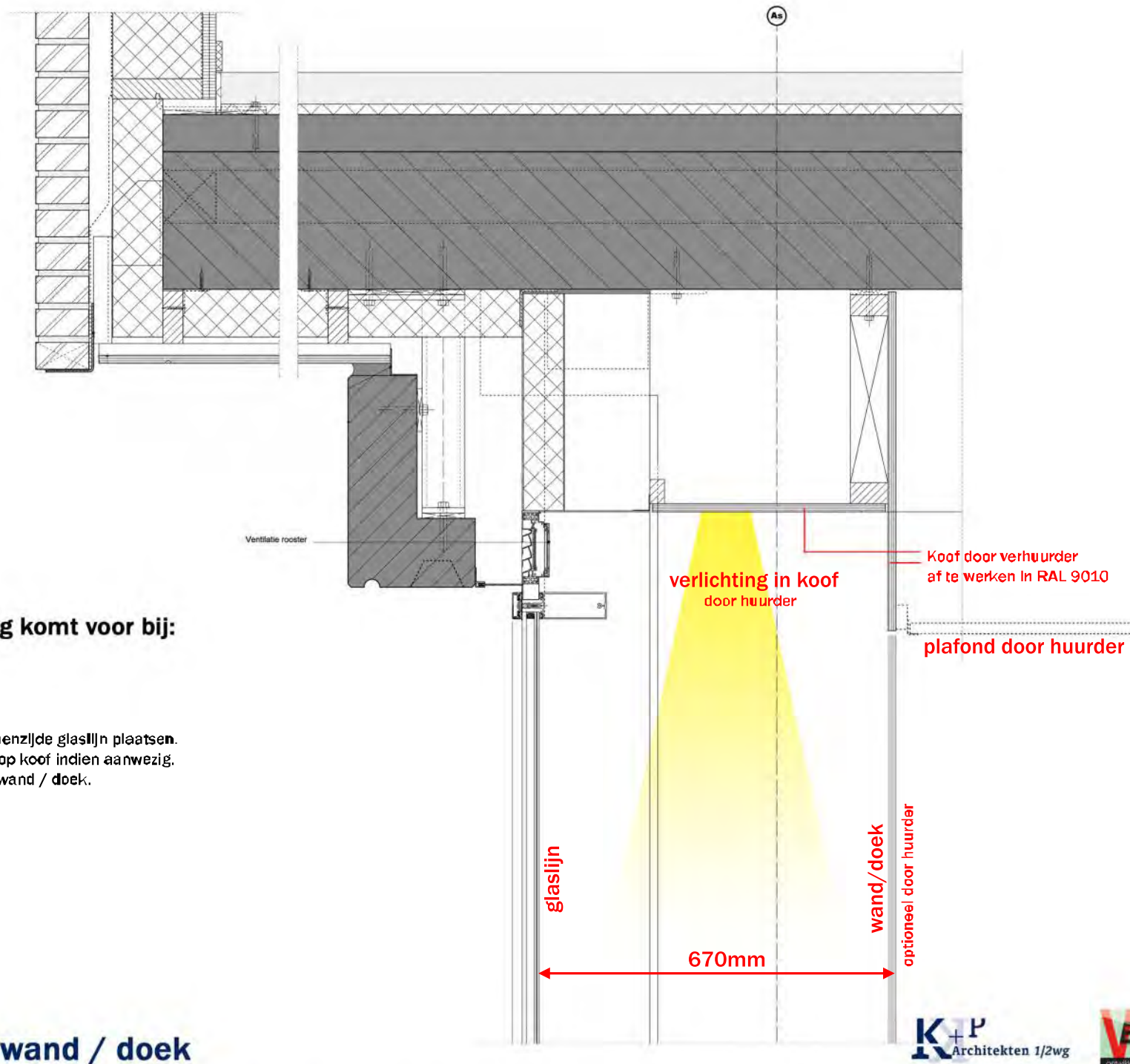


Detail bannerborden



Lokatie inrijpoorten





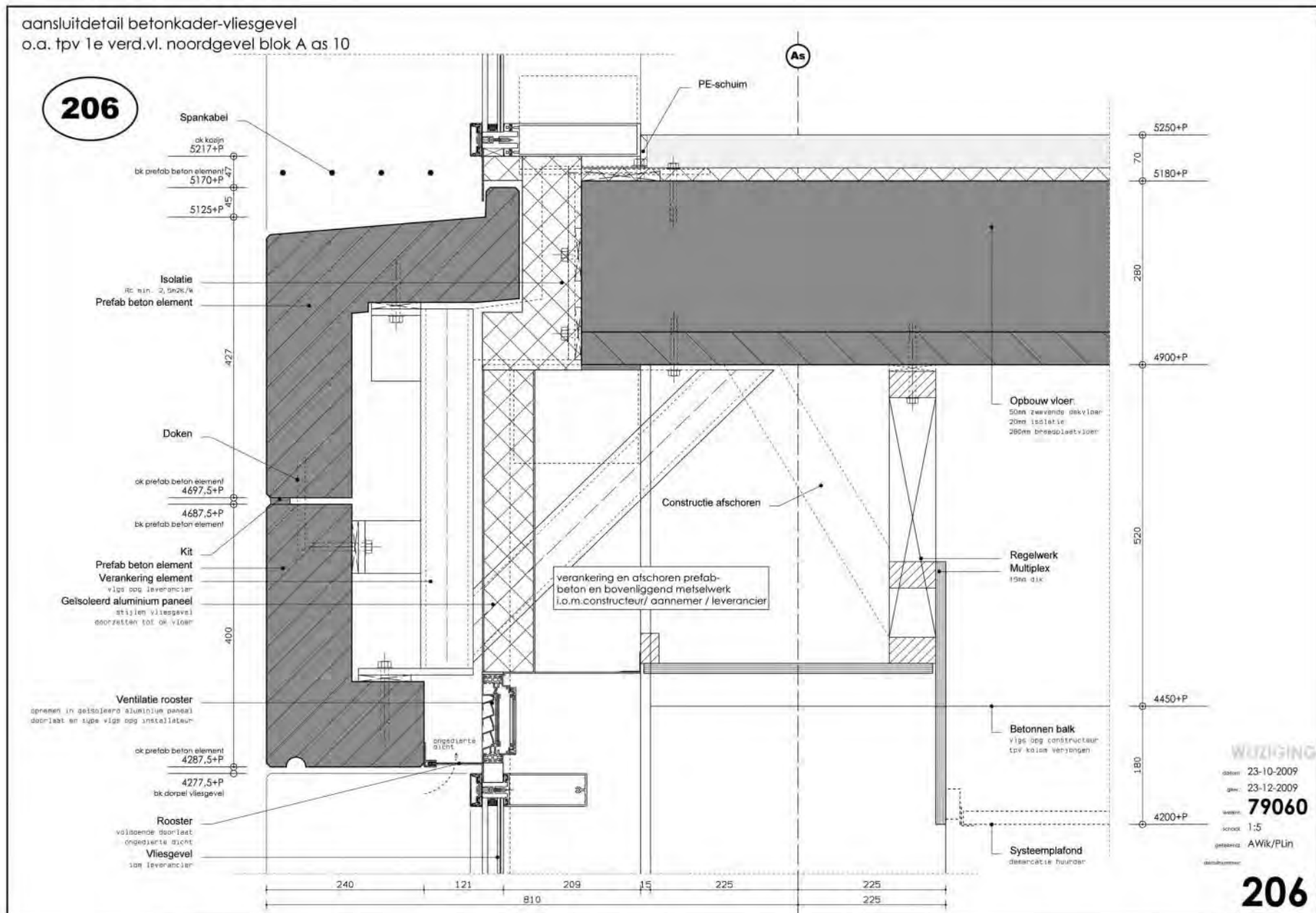
Wand / doek op verdieping komt voor bij:

type E, F, G, I, J, P1&2

1. Wand / doek op max. 0,67m achter binnenzijde glaslijn plaatsen.
2. Bij voorkeur zo veel mogelijk aansluiten op koof indien aanwezig.
3. Verlichting toepassen tussen glaspui en wand / doek.

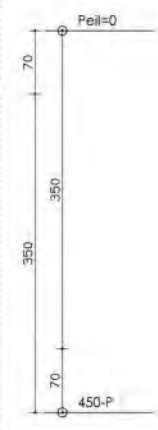
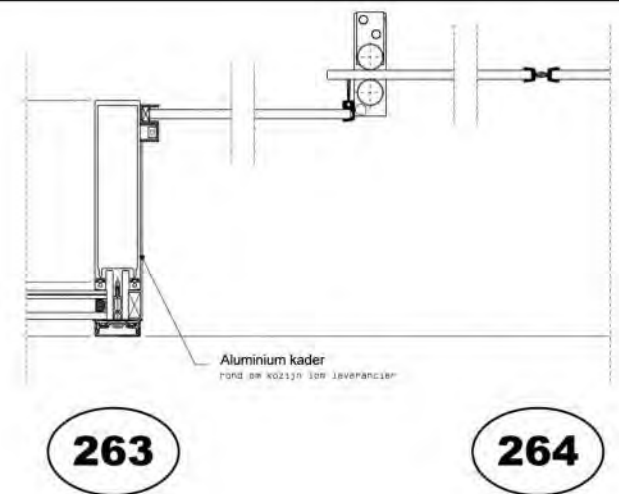
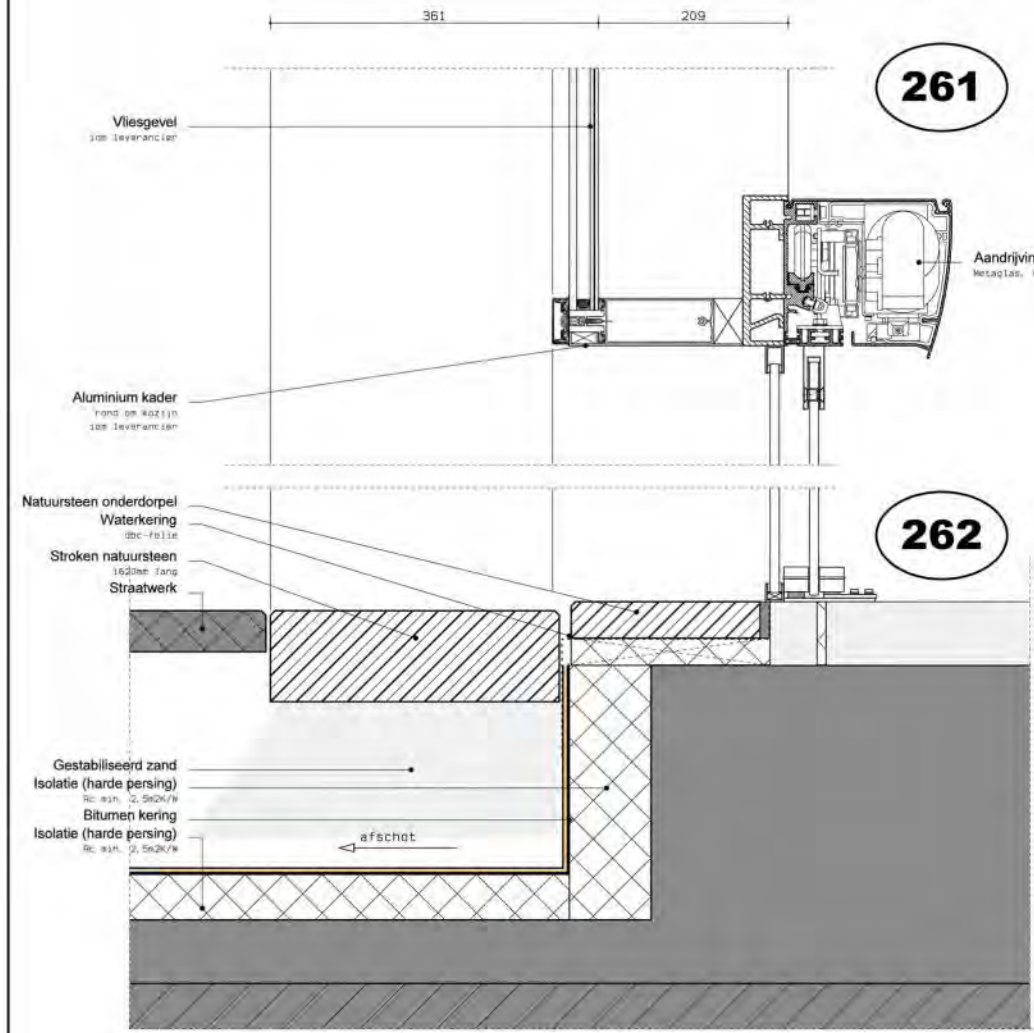
Bijlage 1 - plaatsing wand / doek

aansluitdetail betonkader-vliesgevel
o.a. tpv 1e verd.vl. noordgevel blok A as 10



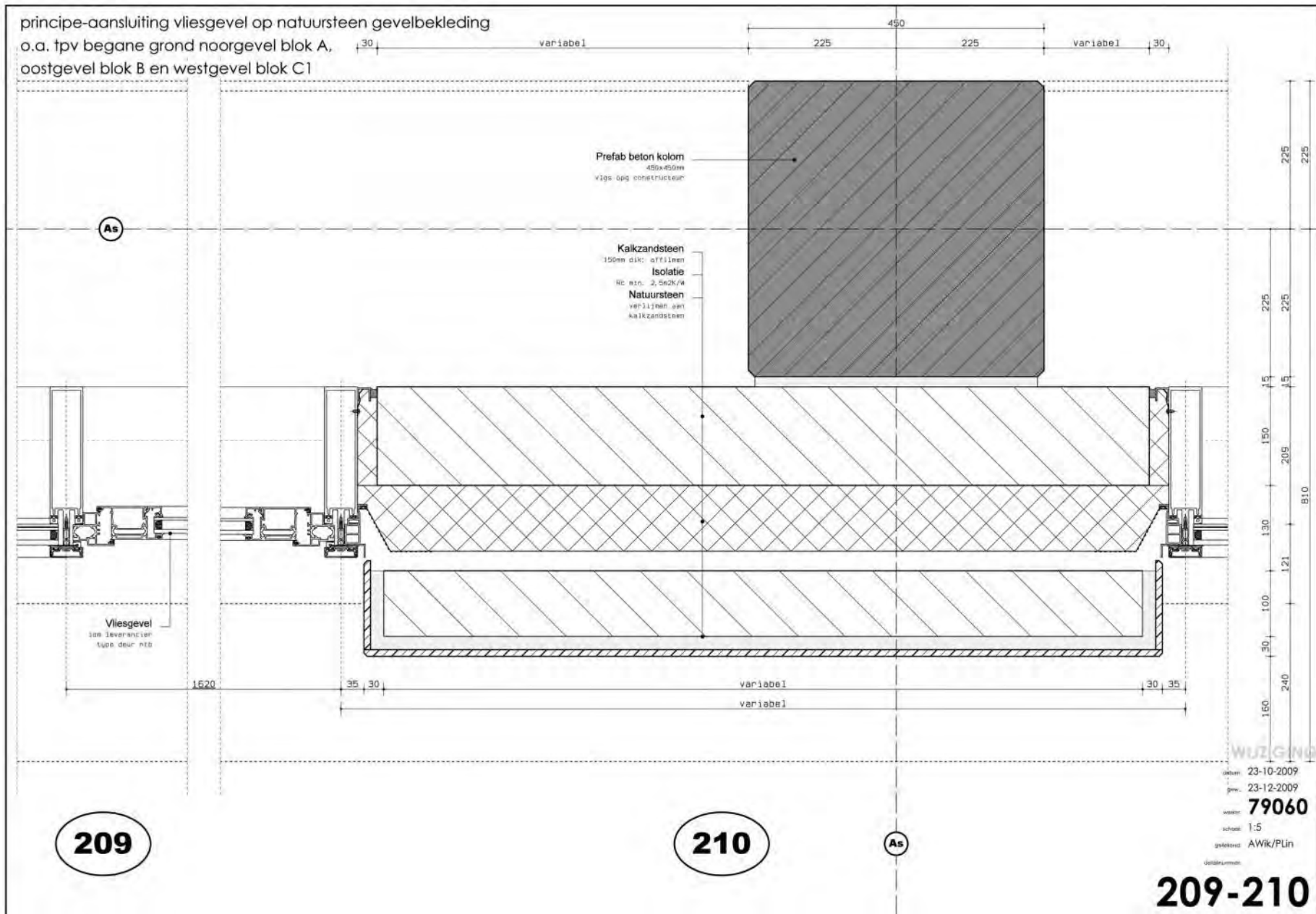
Bijlage 3 - Principe detaillering puien

principe detaillering automatische schuifdeur winkels
o.a. tpv noordgevel blok-A (as-10)



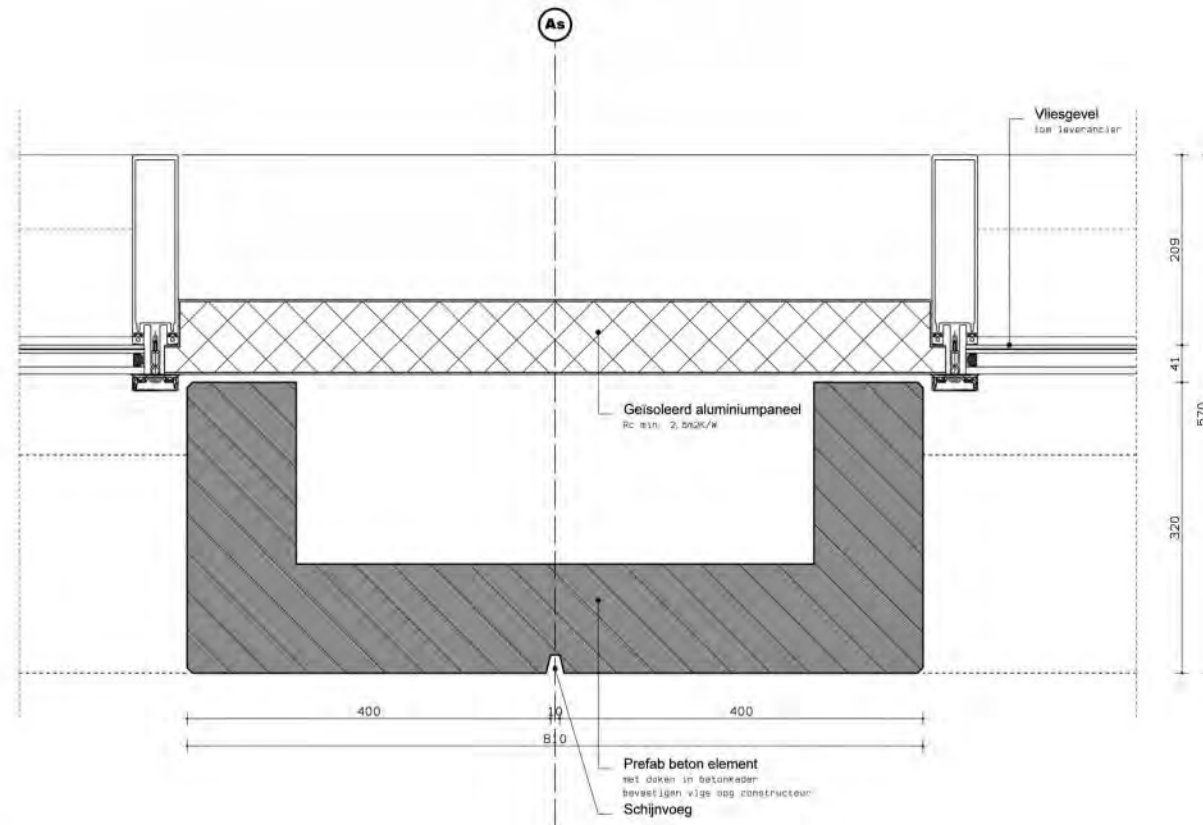
WUZIGING
 datum: 23-10-2009
 type: 23-12-2009
 werknr: 79060
 schaal: 1:5
 getekend: AWik/PLin
 opsteller: _____

261-264



Bijlage 3 - Principe detaillering puien

hor.det. tpv vertikaal prefabbetonelement en vliesgevel stijl
 o.a. tpv beg.gr. zuidgevel blok C1 as 23-F



202

WIJZIGING

datum: 23-10-2009

gew: 23-12-2009

voetn: **79060**

schaal: 1:5

getekent: AWik/Plin

tekennummer:

202

H:\79060\79060\Uitb. het Criteria\Pos. het/puin_202.tek.dwg 2

Bijlage 3 - Principe detaillering puien



Bijlage 4 - Principe en voorbeelden rolluiken

Presentatie Criteria Winkelcentrum Raadhuisplein

Aanvullingen n.a.v. Welstandsbeoordeling:

- 1 *Op blz 7 wordt melding van locatie van foliebeplakking aangegeven als enkel aan de buitenzijde. Dit dient gewijzigd te worden in toegestaan aan binnen- en buitenzijde. Voorkeur heeft de binnenzijde*
- 2 *Breedte invulling van de reclamestriook boven de 3,0m1:
Indien reclame voering vinnen 60% van de beschikbare breedte blijft, valt de reclamevoering binnen het gestelde van het reclamebeleid van de gemeente 'Smallingerland en behoeft de reclamevoering tussen de 60% en 80% van de breedte zal de reclame vergunningsaanvraag door Welstand beoordeeld dienen te worden om te bekijken of deze overschrijding van het reclame beleid een aanvaardbaar beeld oplevert.*
- 3 *Indien de reclame uiting binnen het gevelvlak meer dan 2 maal herhaald wordt valt, is deze reclame uiting in strijd met het vastgestelde gemeentelijke reclamebeleid en behoeft de vergunningsaanvraag een toetsing door Welstand om te bezien of een grotere herhaling dan 2 een aanvaardbaar beeld oplevert.*
- 4 *Bij de reclame uitingen op de verdiepingen (o.a. blz 19 en 21) dient de beschrijving van de 40% vulling aangevuld te worden. Het oppervlakte van de zone van 2,20 m1 hoog en gevelvlak breed mag voor maximaal 40% van het oppervlakte voorzien worden van ondoorzichtige belettering/logo's*